

## ОПИСАНИЕ МЕСТОПОЛОЖЕНИЯ ГРАНИЦ

Публичный сервитут объекта «Газопровод среднего давления  $P \leq 0,3 \text{ МПа}$ , по адресу: Московская область, г.о. Чехов, д. Перхурово»

(наименование объекта, местоположение границ которого описано (далее - объект))

### Раздел 1

#### Сведения об объекте

№ п/п	Характеристики объекта	Описание характеристик
1	2	3
1	Местоположение объекта	Московская область, Чеховский р-н, Перхурово д
2	Площадь объекта $\pm$ величина погрешности определения площади ( $P \pm \Delta P$ )	$32 \text{ м}^2 \pm 2 \text{ м}^2$
3	Иные характеристики объекта	Вид объекта реестра границ: Зона с особыми условиями использования территории Вид объекта по документу: Публичный сервитут объекта «Газопровод среднего давления $P \leq 0,3 \text{ МПа}$ , по адресу: Московская область, г.о. Чехов, д. Перхурово» Содержание ограничений использования объектов недвижимости в пределах зоны или территории: Публичный сервитут для целей строительства, реконструкции, эксплуатации, капитального ремонта линейных объектов системы газоснабжения, их неотъемлемых технологических частей. Срок установления 120 месяцев. Владелец публичного сервитута: Акционерное Общество "Мособлгаз". Адрес юридического лица: Московская область, город Одинцово, деревня Раздоры, километр 1-й (Рублёво-Успенского шоссе тер.), дом 1, корпус Б. Электронная почта: info@mosoblغاز.ru

**Раздел 2**

**Сведения о местоположении границ объекта**

**1. Система координат** МСК-50, зона 2

**2. Сведения о характерных точках границ объекта**

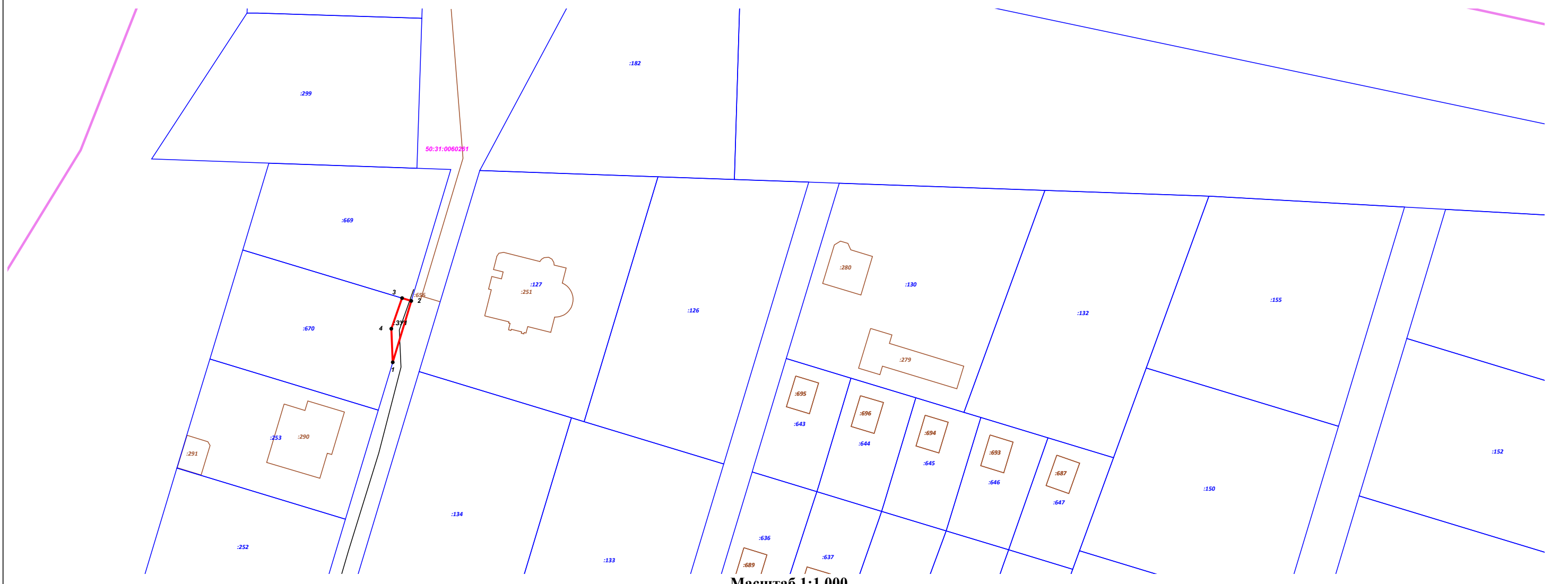
Обозначение характерных точек границ	Координаты, м		Метод определения координат характерной точки	Средняя квадратическая погрешность положения характерной точки (Mt), м	Описание обозначения точки на местности (при наличии)
	X	Y			
<b>1</b>	<b>2</b>	<b>3</b>	<b>4</b>	<b>5</b>	<b>6</b>
2	394 589,04	2 191 771,94	Аналитический метод	0,10	—
2	394 591,87	2 191 772,80		0,10	
3	394 592,62	2 191 770,67		0,10	
3	394 589,73	2 191 769,65		0,10	
2	394 589,04	2 191 771,94		0,10	

**3. Сведения о характерных точках части (частей) границы объекта**

<b>1</b>	<b>2</b>	<b>3</b>	<b>4</b>	<b>5</b>	<b>6</b>
—	—	—	—	—	—



Раздел 4  
План границ объекта



Масштаб 1:1 000

Используемые условные знаки и обозначения:

- 7 - характерная точка границы зоны
- (red) - граница зоны
- (black) - контур проектируемого объекта
- (blue) - граница земельного участка по сведениям ЕГРН
- (pink) 50:21:0050404 - границы и номер кадастрового квартала
- (orange) :1019 - границы ОКС сведения о которых содержатся в ЕГРН

Подпись \_\_\_\_\_ Дата « 6 » марта 20 24 г.

Место для оттиска печати (при наличии) лица, составившего описание местоположения границ объекта

