

ОПИСАНИЕ МЕСТОПОЛОЖЕНИЯ ГРАНИЦ

Публичный сервитут объекта «Газопровод среднего давления $P \leq 0,3$ МПа, по адресу: Московская область, г.о. Чехов, д. Перхурово»

(наименование объекта, местоположение границ которого описано (далее - объект))

Раздел 1

Сведения об объекте

№ п/п	Характеристики объекта	Описание характеристик
1	2	3
1	Местоположение объекта	Московская область, Чеховский р-н, Перхурово д
2	Площадь объекта \pm величина погрешности определения площади ($P \pm \Delta P$)	93 м ² \pm 3 м ²
3	Иные характеристики объекта	Вид объекта реестра границ: Зона с особыми условиями использования территории Вид объекта по документу: Публичный сервитут объекта «Газопровод среднего давления $P \leq 0,3$ МПа, по адресу: Московская область, г.о. Чехов, д. Перхурово» Содержание ограничений использования объектов недвижимости в пределах зоны или территории: Публичный сервитут для целей строительства, реконструкции, эксплуатации, капитального ремонта линейных объектов системы газоснабжения, их неотъемлемых технологических частей. Срок установления 120 месяцев. Владелец публичного сервитута: Акционерное Общество "Мособлгаз". Адрес юридического лица: Московская область, город Одинцово, деревня Раздоры, километр 1-й (Рублёво-Успенского шоссе тер.), дом 1, корпус Б. Электронная почта: info@mosoblغاز.ru

Раздел 2

Сведения о местоположении границ объекта

1. Система координат МСК-50, зона 2

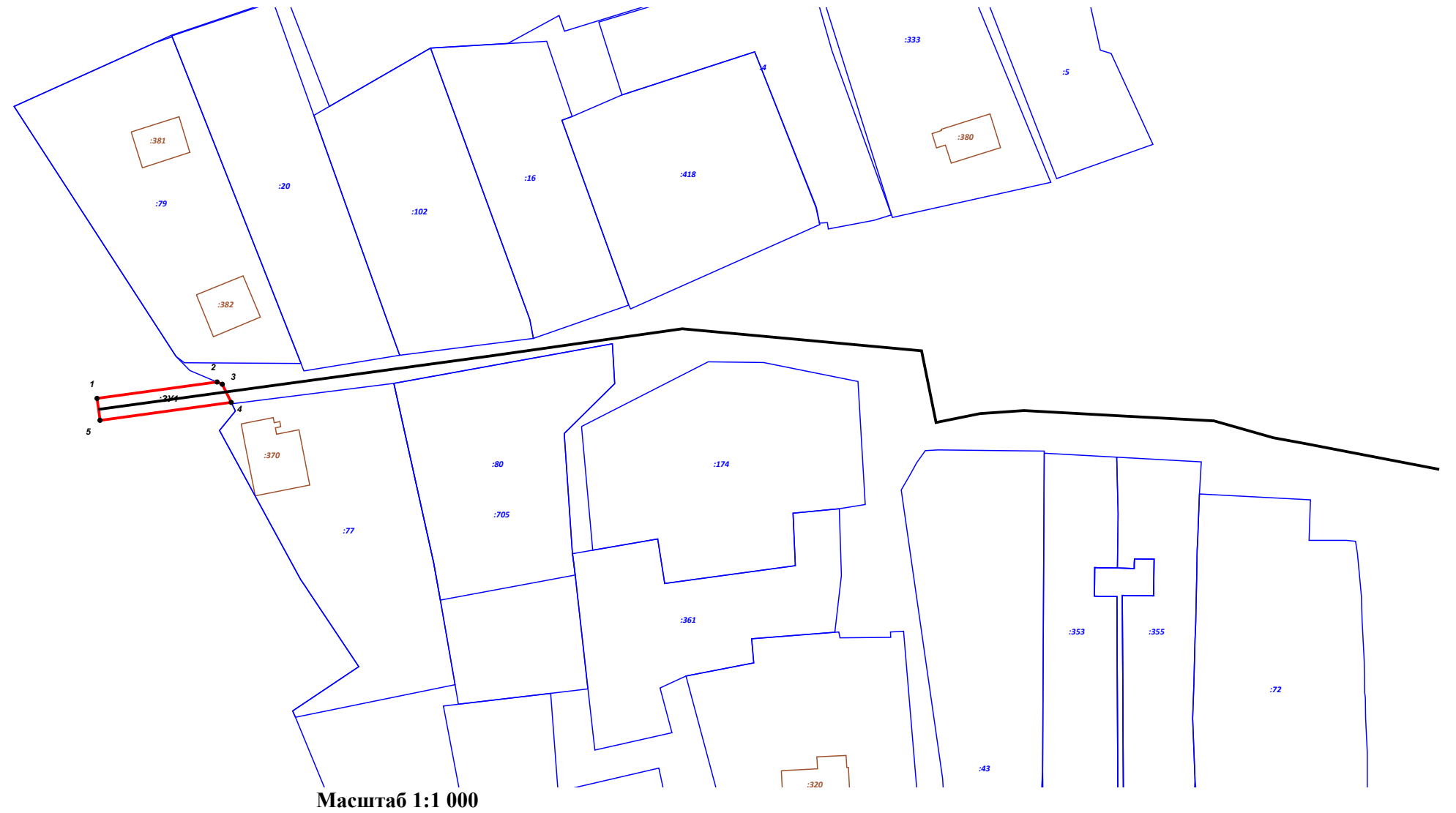
2. Сведения о характерных точках границ объекта

Обозначение характерных точек границ	Координаты, м		Метод определения координат характерной точки	Средняя квадратическая погрешность положения характерной точки (Mt), м	Описание обозначения точки на местности (при наличии)
	X	Y			
1	2	3	4	5	6
1	394 646,18	2 191 213,05	Аналитический метод	0,10	—
2	394 649,14	2 191 234,80		0,10	
3	394 648,73	2 191 235,75		0,10	
4	394 645,45	2 191 237,36		0,10	
5	394 642,21	2 191 213,59		0,10	
1	394 646,18	2 191 213,05		0,10	

3. Сведения о характерных точках части (частей) границы объекта

1	2	3	4	5	6
—	—	—	—	—	—

Раздел 4
План границ объекта



Масштаб 1:1 000

Используемые условные знаки и обозначения:

- 7 - характерная точка границы зоны
- (red) - граница зоны
- (black) - контур проектируемого объекта
- (blue) - граница земельного участка по сведениям ЕГРН
- (pink) 50:21:0050404 - границы и номер кадастрового квартала
- (orange) :1019 - границы ОКС сведения о которых содержатся в ЕГРН

Подпись _____ Дата « 6 » марта 20 24 г.

Место для оттиска печати (при наличии) лица, составившего описание местоположения границ объекта

