



**АДМИНИСТРАЦИЯ
ГОРОДСКОГО ОКРУГА ЧЕХОВ
МОСКОВСКОЙ ОБЛАСТИ**

ПОСТАНОВЛЕНИЕ

от 12.01.2024 № 34-ПА

Об установлении публичного сервитута в порядке главы V.7 Земельного кодекса Российской Федерации по адресу: Московская область, г.о. Чехов, в целях строительства линейных объектов системы газоснабжения «Распределительный газопровод среднего давления, догазификация населенного пункта по адресу: Московская область, г.о. Чехов, кадастровый квартал 50:31:0060327» в пользу Акционерного общества «Мособлгаз» (ИНН 5032292612, ОГРН 1175024034734)

В соответствии с Земельным кодексом Российской Федерации, Федеральным законом от 06.10.2003 № 131-ФЗ «Об общих принципах организации местного самоуправления в Российской Федерации», Законом Московской области от 07.06.1996 № 23/96-ОЗ «О регулировании земельных отношений в Московской области», руководствуясь Уставом городского округа Чехов, учитывая ходатайство Акционерного общества «Мособлгаз» (ИНН 5032292612, ОГРН 1175024034734) № Р001-5244674629-80265044 от 13.12.2023,

ПОСТАНОВЛЯЮ:

1. Установить публичный сервитут сроком на 120 месяцев площадью 1232,5 кв.м в отношении земельного участка (части земельного участка) с кадастровым номером 50:31:0060327:10, расположенного в границах городского округа Чехов, по адресу: обл. Московская, р-н Чеховский, СП

Баранцевское, в районе д.Легчищево, площадь земельного участка 322929 кв.м, категория земель - Земли сельскохозяйственного назначения, вид разрешенного использования - Ведение садоводства, в пользу Акционерного общества «Мособлгаз» (ИНН 5032292612, ОГРН 1175024034734), в целях строительства линейных объектов системы газоснабжения «Распределительный газопровод среднего давления, догазификация населенного пункта по адресу: Московская область, г.о. Чехов, кадастровый квартал 50:31:0060327», в границах в соответствии с приложением к настоящему постановлению.

Использование земельного участка (его части) и (или) расположенного на нем объекта недвижимого имущества в соответствии с их разрешенным использованием будет невозможно или существенно затруднено в течение 3 месяцев для строительства.

Порядок установления зон с особыми условиями использования территорий и содержание ограничений прав на земельные участки в границах таких зон установлены постановлением Правительства Российской Федерации от 20.11.2000 № 878 «Об утверждении Правил охраны газораспределительных сетей».

График проведения работ по осуществлению эксплуатации объектов газоснабжения определяется согласно Стандарту организации СТО МОГ 9.4-003-2018 «Сети газораспределения и газопотребления. Общие требования к эксплуатации сетей газораспределения и газопотребления», утвержденному приказом АО «Мособлгаз» от 27.09.2018 № 511, разработанному согласно Федеральному закону от 21.07.1997 № 116-ФЗ «О промышленной безопасности опасных производственных объектов», а также Техническому регламенту «О безопасности сетей газораспределения и газопотребления», утвержденному постановлением Правительства Российской Федерации от 29.10.2010 № 870.

Обладателю публичного сервитута привести земельный участок в состояние, пригодное для использования в соответствии с видом разрешенного использования в срок не позднее чем три месяца после завершения строительства, капитального или текущего ремонта, реконструкции, консервации, сноса инженерного сооружения, для размещения которого был установлен публичный сервитут.

2. Управлению земельно-имущественного комплекса Администрации городского округа Чехов (Ваганов Д.Е.) в течение 5 рабочих дней направить копию настоящего постановления в Управление Федеральной службы государственной регистрации, кадастра и картографии по Московской области для внесения сведений об установлении публичного сервитута в отношении земельных участков, указанных в пункте 1 настоящего постановления, в Единый государственный реестр недвижимости.

3. МКУ «Центр обеспечения деятельности ОМСУ ГО Чехов» (Агапитова М.В.) в течение 5 рабочих дней разместить настоящее

постановление на официальном информационном сайте Администрации городского округа Чехов - agoch.ru.

4. Управлению земельно-имущественного комплекса Администрации городского округа Чехов (Ваганов Д.Е.) в течение 5 рабочих дней направить обладателю публичного сервитута копию настоящего постановления, сведения о лицах, являющихся правообладателями земельного участка, сведения о лицах, подавших заявления об учете их прав (обременений прав) на земельный участок, способах связи с ними, копии документов, подтверждающих права указанных лиц на земельные участки.

5. Контроль за исполнением настоящего постановления возложить на заместителя Главы городского округа Чехов Колчина К.И.

Глава городского округа Чехов

М.Н. Собакин

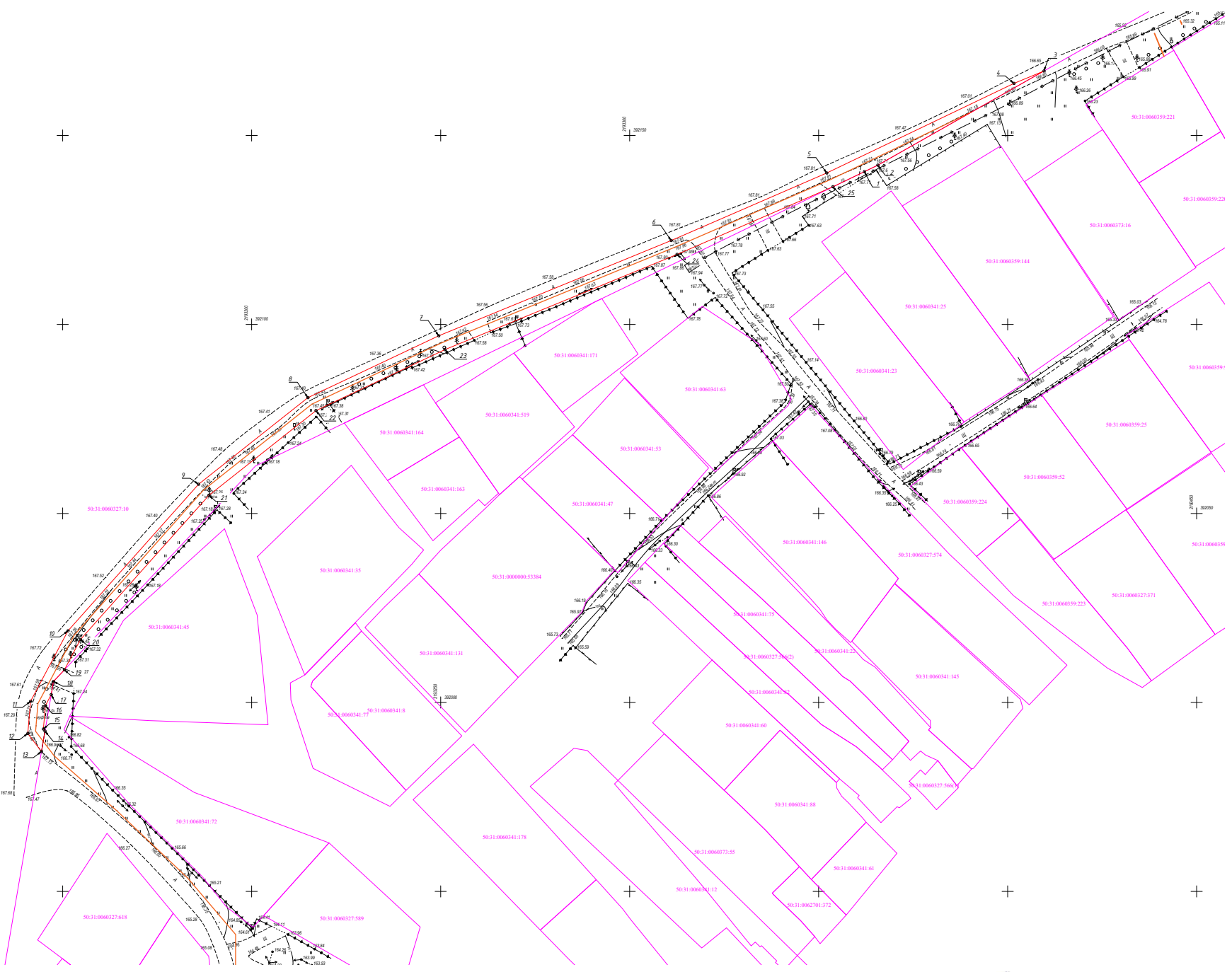
ОПИСАНИЕ МЕСТОПОЛОЖЕНИЯ ГРАНИЦ

Публичный сервитут с целью размещения линейного объекта "Распределительный газопровод среднего давления по адресу: Московская обл, г. Чехов, д. Легчицево".

Срок сервитута — 10 лет

(наименование объекта местоположение границ, которого описано (далее – объект)

Раздел 1		
Сведения об объекте		
№ п/п	Характеристики объекта	Описание характеристик
1	2	3
1.	Местоположение объекта	<i>Московская обл, г. Чехов, д. Легчицево.</i>
2.	Площадь объекта +/- величина погрешности определения площади (Р +/- Дельта	<i>1232,5 +/- 5 м²</i>
3.	Иные характеристики объекта	<i>Вид зоны: Публичный сервитут Номер зоны: 1 Содержание ограничений: Публичный сервитут с целью размещения линейного объекта "Распределительный газопровод среднего давления по адресу: Московская обл, г.о. Чехов, д. Легчицево". Срок сервитута — 10 лет</i>



- Используемые условные знаки и обозначения
- Границы публичного сервитута
 - Характерная точка контура, сведения о которой позволяют однозначно определить ее положение на местности
 - 1 — Обозначение новой характерной точки
 - Границы земельных участков, согласно сведениям ЕГРН
 - 50:31:0060341:171 — Границы кадастрового квартала
 - 50:31:0060341:171 — Номер кадастрового квартала
 - 50:31:0060327:10 — Кадастровый номер земельного участка
 - Проектируемое сооружение газопровода среднего давления



Подпись _____ Дата "05" июня 2023 г.
Место для отчета о выполнении работ по обследованию границ земельных участков

Прохождение границы		Описание прохождения границы
от точки	до точки	
1	2	3
1	2	-
2	3	-
3	4	-
4	5	-
5	6	-
6	7	-
7	8	-
8	9	-
9	10	-
10	11	-
11	12	-
12	13	-
13	14	-
14	15	-
15	16	-
16	17	-
17	18	-
18	19	-
19	20	-
20	21	-
21	22	-
22	23	-
23	24	-
24	25	-
25	1	-