



**АДМИНИСТРАЦИЯ  
ГОРОДСКОГО ОКРУГА ЧЕХОВ  
МОСКОВСКОЙ ОБЛАСТИ**

**ПОСТАНОВЛЕНИЕ**

от 01.12.2023 № 3315-ПА

Об установлении публичного сервитута в порядке главы V.7 Земельного кодекса Российской Федерации по адресу: Московская область, городской округ Чехов, д. Панино в целях строительства линейных объектов системы газоснабжения «Газопровод среднего давления, расположенный по адресу: Московская область, г.о. Чехов, д. Панино, кадастровый квартал 50:31:0020216, 50:31:0020202» в пользу Акционерного общества «Мособлгаз» (ИНН 5032292612, ОГРН 1175024034734)

В соответствии с Земельным кодексом Российской Федерации, Федеральным законом от 06.10.2003 № 131-ФЗ «Об общих принципах организации местного самоуправления в Российской Федерации», Законом Московской области от 07.06.1996 № 23/96-ОЗ «О регулировании земельных отношений в Московской области», руководствуясь Уставом городского округа Чехов, учитывая ходатайство Акционерного общества «Мособлгаз» (ИНН 5032292612, ОГРН 1175024034734) № Р001-5244674629-78669011 от 01.11.2023,

**ПОСТАНОВЛЯЮ:**

1. Установить публичный сервитут сроком на 49 лет площадью 193 кв.м в отношении земельного участка (части земельного участка) с кадастровым номером 50:31:0000000:64635, расположенного в границах городского округа Чехов, по адресу: 142350, Московская область, г Чехов,

д Панино, Российская Федерация, городской округ Чехов, деревня Панино, земельный участок 115а, площадь земельного участка 1473 кв.м., категория земель - Земли населённых пунктов, вид разрешенного использования - Для индивидуального жилищного строительства, в пользу Акционерного общества «Мособлгаз» (ИНН 5032292612, ОГРН 1175024034734), в целях строительства линейных объектов системы газоснабжения «Газопровод среднего давления, расположенный по адресу: Московская область, г.о. Чехов, д. Панино, кадастровый квартал 50:31:0020216, 50:31:0020202», в границах в соответствии с приложением к настоящему постановлению.

Использование земельного участка (его части) и (или) расположенного на нем объекта недвижимого имущества в соответствии с их разрешенным использованием будет невозможно или существенно затруднено в течение 11 месяцев для строительства.

Порядок установления зон с особыми условиями использования территорий и содержание ограничений прав на земельные участки в границах таких зон установлены постановлением Правительства Российской Федерации от 20.11.2000 № 878 «Об утверждении Правил охраны газораспределительных сетей».

График проведения работ по осуществлению эксплуатации объектов газоснабжения определяется согласно Стандарту организации СТО МОГ 9.4-003-2018 «Сети газораспределения и газопотребления. Общие требования к эксплуатации сетей газораспределения и газопотребления», утвержденному приказом АО «Мособлгаз» от 27.09.2018 № 511, разработанному согласно Федеральному закону от 21.07.1997 № 116-ФЗ «О промышленной безопасности опасных производственных объектов», а также Техническому регламенту «О безопасности сетей газораспределения и газопотребления», утвержденному постановлением Правительства Российской Федерации от 29.10.2010 № 870.

Обладателю публичного сервитута привести земельный участок в состояние, пригодное для использования в соответствии с видом разрешенного использования в срок не позднее чем три месяца после завершения строительства, капитального или текущего ремонта, реконструкции, консервации, сноса инженерного сооружения, для размещения которого был установлен публичный сервитут.

2. Управлению земельно-имущественного комплекса Администрации городского округа Чехов (Ваганов Д.Е.) в течение 5 рабочих дней направить копию настоящего постановления в Управление Федеральной службы государственной регистрации, кадастра и картографии по Московской области для внесения сведений об установлении публичного сервитута в отношении земельных участков, указанных в пункте 1 настоящего постановления, в Единый государственный реестр недвижимости.

3. В течение 5 рабочих дней разместить настоящее постановление на официальном информационном сайте Администрации городского округа Чехов - agoch.ru.

4. Управлению земельно-имущественного комплекса Администрации городского округа Чехов (Ваганов Д.Е.) в течение 5 рабочих дней направить обладателю публичного сервитута копию настоящего постановления, сведения о лицах, являющихся правообладателями земельного участка, сведения о лицах, подавших заявления об учете их прав (обременений прав) на земельный участок, способах связи с ними, копии документов, подтверждающих права указанных лиц на земельные участки.

5. Контроль за исполнением настоящего постановления возложить на заместителя Главы Администрации городского округа Чехов Колчина К.И.

Временно исполняющий  
полномочия Главы городского  
округа Чехов

М.Н. Собакин

## ОПИСАНИЕ МЕСТОПОЛОЖЕНИЯ ГРАНИЦ

**местоположения границ населенных пунктов, территориальных зон, особо охраняемых природных территорий, зон с особыми условиями использования территории**

**Публичный сервитут "Газопровод среднего давления, расположенный по адресу: Московская область, г.о. Чехов, д. Панино, КК50:31:0020216, 50:31:0020202"**

(наименование объекта, местоположение границ которого описано (далее - объект))

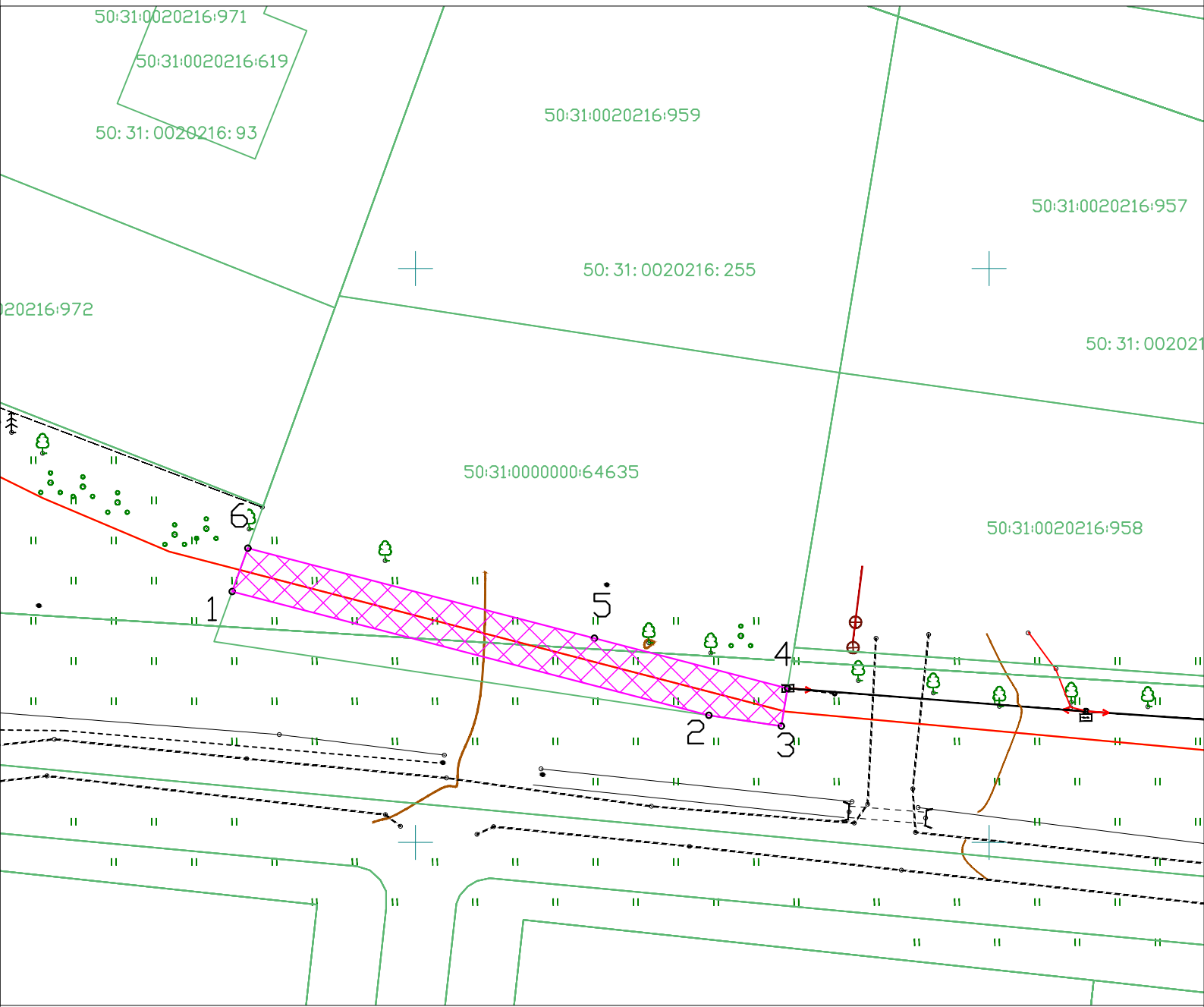
### Раздел 1

#### Сведения об объекте

№ п/п	Характеристики объекта	Описание характеристик
1	2	3
1.	Местоположение объекта	Московская область, г.о. Чехов, д. Панино
2.	Площадь объекта +/- величина погрешности определения площади (Р +/- Дельта Р)	193 +/- 5 м <sup>2</sup>
3.	Иные характеристики объекта	-







План масштаба 1:500

Условные обозначения

- - вновь образованная часть границы, сведения о которой достаточны для определения ее местоположения
- - Характерная точка границы, сведения о которой позволяют однозначно определить ее положение на местности
- - Зона с особыми условиями использования территории Зона с ОУ 1 - Публичный сервитут "Газопровод среднего давления, расположенный по адресу: Московская область, г.о. Чехов, д. Панно, КК50:31:0020216, 50:31:0020202."
- 6 - Обозначение новой характерной точки
- - Существующая часть границы, имеющаяся в ЕГРН сведения о которой достаточны для определения ее местоположения
- - Границы кадастрового квартала
- 50:31:0020216 - Номер кадастрового квартала
- 50:31:0000000:64635 - Кадастровый номер земельного участка

Подпись \_\_\_\_\_

Дата " 30 " октября 2023 г.

Место для оттиска печати (при наличии) лица, составляющего описание местоположения границ объекта