



**АДМИНИСТРАЦИЯ
ГОРОДСКОГО ОКРУГА ЧЕХОВ
МОСКОВСКОЙ ОБЛАСТИ**

ПОСТАНОВЛЕНИЕ

от 24.11.2023 № 3248-ПА

Об установлении публичного сервитута в порядке главы V.7 Земельного кодекса Российской Федерации по адресу: Московская область, городской округ Чехов, д. Глуховка в целях строительства линейных объектов системы газоснабжения «Распределительный газопровод низкого давления для газоснабжения жилого(ых) дома(ов) по адресу: Московская область, г.о. Чехов, д. Глуховка, кадастровый квартал: 50:31:0050447, догазификация г. Чехов» в пользу Акционерного общества «Мособлгаз» (ИНН 5032292612, ОГРН 1175024034734)

В соответствии с Земельным кодексом Российской Федерации, Федеральным законом от 06.10.2003 № 131-ФЗ «Об общих принципах организации местного самоуправления в Российской Федерации», Законом Московской области от 07.06.1996 № 23/96-ОЗ «О регулировании земельных отношений в Московской области», руководствуясь Уставом городского округа Чехов, учитывая ходатайство Акционерного общества «Мособлгаз» (ИНН 5032292612, ОГРН 1175024034734) № Р001-5244674629-78453554 от 25.10.2023,

ПОСТАНОВЛЯЮ:

1. Установить публичный сервитут сроком на 49 лет площадью 52 кв.м в отношении земельного участка (части земельного участка) с кадастровым номером 50:31:0050447:7, расположенного в границах

городского округа Чехов, по адресу: обл. Московская, р-н Чеховский СП Стремилдовское, д. Глуховка, площадь земельного участка 350 кв.м., категория земель - Земли населенных пунктов, вид разрешенного использования - для ведения личного подсобного хозяйства, в пользу Акционерного общества «Мособлгаз» (ИНН 5032292612, ОГРН 1175024034734), в целях строительства линейных объектов системы газоснабжения «Распределительный газопровод низкого давления для газоснабжения жилого(ых) дома(ов) по адресу: Московская область, г.о. Чехов, д. Глуховка, кадастровый квартал: 50:31:0050447, догазификация г. Чехов», в границах в соответствии с приложением к настоящему постановлению.

Использование земельного участка (его части) и (или) расположенного на нем объекта недвижимого имущества в соответствии с их разрешенным использованием будет невозможно или существенно затруднено в течение 11 месяцев для строительства.

Порядок установления зон с особыми условиями использования территорий и содержание ограничений прав на земельные участки в границах таких зон установлены постановлением Правительства Российской Федерации от 20.11.2000 № 878 «Об утверждении Правил охраны газораспределительных сетей».

График проведения работ по осуществлению эксплуатации объектов газоснабжения определяется согласно Стандарту организации СТО МОГ 9.4-003-2018 «Сети газораспределения и газопотребления. Общие требования к эксплуатации сетей газораспределения и газопотребления», утвержденному приказом АО «Мособлгаз» от 27.09.2018 № 511, разработанному согласно Федеральному закону от 21.07.1997 № 116-ФЗ «О промышленной безопасности опасных производственных объектов», а также Техническому регламенту «О безопасности сетей газораспределения и газопотребления», утвержденному постановлением Правительства Российской Федерации от 29.10.2010 № 870.

Обладателю публичного сервитута привести земельный участок в состояние, пригодное для использования в соответствии с видом разрешенного использования в срок не позднее чем три месяца после завершения строительства, капитального или текущего ремонта, реконструкции, консервации, сноса инженерного сооружения, для размещения которого был установлен публичный сервитут.

2. Управлению земельно-имущественного комплекса Администрации городского округа Чехов (Ваганов Д.Е.) в течение 5 рабочих дней направить копию настоящего постановления в Управление Федеральной службы государственной регистрации, кадастра и картографии по Московской области для внесения сведений об установлении публичного сервитута в отношении земельных участков, указанных в пункте 1 настоящего постановления, в Единый государственный реестр недвижимости.

3. В течение 5 рабочих дней разместить настоящее постановление на официальном информационном сайте Администрации городского округа Чехов - chekhov.mosreg.ru.

4. Управлению земельно-имущественного комплекса Администрации городского округа Чехов (Ваганов Д.Е.) в течение 5 рабочих дней направить обладателю публичного сервитута копию настоящего постановления, сведения о лицах, являющихся правообладателями земельного участка, сведения о лицах, подавших заявления об учете их прав (обременений прав) на земельный участок, способах связи с ними, копии документов, подтверждающих права указанных лиц на земельные участки.

5. Контроль за исполнением настоящего постановления возложить на заместителя Главы Администрации городского округа Чехов Колчина К.И.

Временно исполняющий
полномочия Главы городского
округа Чехов

М.Н. Собакин

ГРАФИЧЕСКОЕ ОПИСАНИЕ

местоположения границ населенных пунктов, территориальных зон, особо охраняемых природных территорий, зон с особыми условиями использования территории

линейный сервитут с целью размещения линейного объекта

"Распределительный газопровод низкого давления для газоснабжения жилого (ых) дома(ов) по адресу: Московская область, г.о. Чехов, д. Глуховка. Кадастровый квартал: 50:31:0050447. Догазификация г. Чехов" Срок сервитута

40 лет

(наименование объекта, местоположение границ которого описано (далее - объект))

Раздел 1

Сведения об объекте

№ п/п	Характеристики объекта	Описание характеристик
1	2	3
1.	Местоположение объекта	Московская область, город Чехов, деревня Глуховка
2.	Площадь объекта +/- величина погрешности определения площади (Р +/- Дельта Р)	52 +/- 24 м ²
3.	Иные характеристики объекта	-

Раздел 2

Сведения о местоположении границ объекта

1. Система координат МСК-50, зона 2

2. Сведения о характерных точках границ объекта

Обозначение характерных точек границ	Координаты, м		Метод определения координат характерной точки	Средняя квадратическая погрешность положения характерной точки (Mt), м	Описание обозначения точки на местности (при наличии)
	X	Y			
1	2	3	4	5	6
1	394418.81	2182257.77	Метод спутниковых геодезических измерений (определений)	0.1	-
2	394405.92	2182278.83	Метод спутниковых геодезических измерений (определений)	0.1	-
3	394402.83	2182276.23	Метод спутниковых геодезических измерений (определений)	0.1	-
4	394403.49	2182275.15	Метод спутниковых геодезических измерений (определений)	0.1	-
1	394418.81	2182257.77	Метод спутниковых геодезических измерений (определений)	0.1	-

3. Сведения о характерных точках части (частей) границы объекта

Обозначение характерных точек части границы	Координаты, м		Метод определения координат характерной точки	Средняя квадратическая погрешность положения характерной точки (Mt), м	Описание обозначения точки на местности (при наличии)
	X	Y			
1	2	3	4	5	6
-	-	-	-	-	-

Раздел 3

Сведения о местоположении измененных (уточненных) границ объекта

1. Система координат -

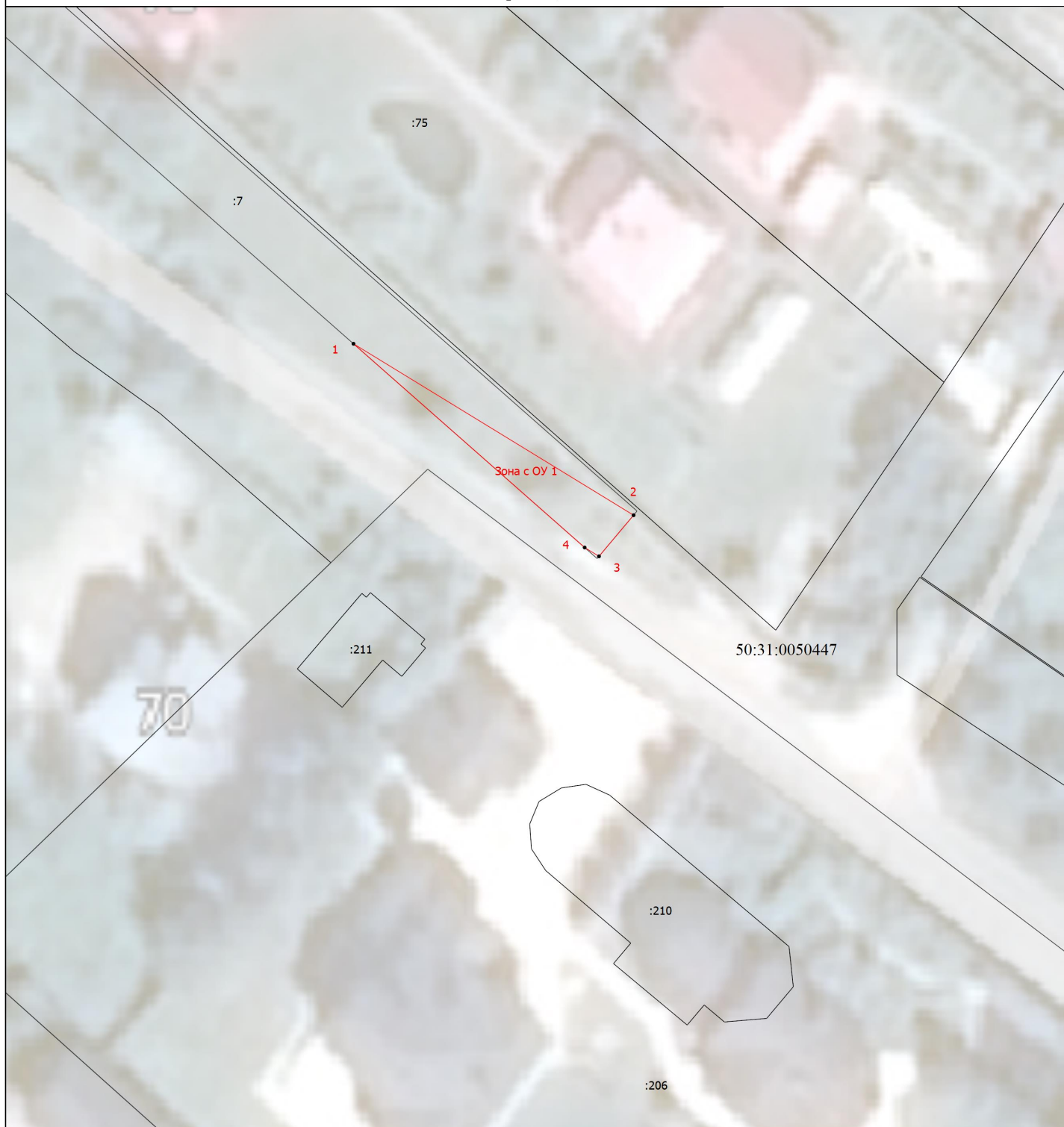
2. Сведения о характерных точках границ объекта

Обозначение характерных точек границ	Существующие координаты, м		Измененные (уточненные) координаты, м		Метод определения координат характерной точки	Средняя квадратическая погрешность положения характерной точки (Mt), м	Описание обозначения точки на местности (при наличии)
	X	Y	X	Y			
1	2	3	4	5	6	7	8
-	-	-	-	-	-	-	

3. Сведения о характерных точках части (частей) границы объекта




Обозначение характерных точек части границы	Существующие координаты, м		Измененные (уточненные) координаты, м		Метод определения координат характерной точки	Средняя квадратическая погрешность положения характерной точки (Mt), м	Описание обозначения точки на местности (при наличии)
	X	Y	X	Y			
1	2	3	4	5	6	7	8
-	-	-	-	-	-	-	

План границ объекта



Масштаб 1:300

Условные обозначения

-  - Вновь образованная часть границы, сведения о которой достаточны для определения ее местоположения
-  - Характерная точка границы, сведения о которой позволяют однозначно определить ее положение на местности
- Зона с ОУ 1** - Зона с особыми условиями использования территории Зона с ОУ 1 — Публичный сервитут с целью размещения линейного объекта "Распределительный газопровод низкого давления для газоснабжения жилого(ых) дома(ов) по адресу: Московская область, г.о. Чехов, д. Глуховка. Кадастровый квартал: 50:31:0050447. Догазификация г. Чехов" Срок сервитута — 49 лет
- :7** - Кадастровый номер земельного участка
- :210** - Кадастровый номер здания
-  - Существующая часть границы, имеющиеся в ЕГРН сведения о которой достаточны для определения ее местоположения
- 1** - Обозначение новой характерной точки
- 50:31:0050447** - Номер кадастрового квартала



Подпись _____

Дата " 11 " января 2023 г.

Место для оттиска печати (при наличии) лица, составившего описание местоположения границ объекта