



**АДМИНИСТРАЦИЯ  
ГОРОДСКОГО ОКРУГА ЧЕХОВ  
МОСКОВСКОЙ ОБЛАСТИ**

**ПОСТАНОВЛЕНИЕ**

от 10.11.2023 № 3110-ПА

Об установлении публичного сервитута в порядке главы V.7 Земельного кодекса Российской Федерации по адресу: Московская область, г.о. Чехов, с. Троицкое, д. Песоченка в целях строительства линейных объектов системы газоснабжения «Распределительный газопровод низкого давления, догазификация населенного пункта по адресу: Московская область, г.о. Чехов, с. Троицкое, д. Песоченка. кадастровый квартал 50:31:0000000» в пользу Акционерного общества «Мособлгаз» (ИНН 5032292612, ОГРН 1175024034734)

В соответствии с Земельным кодексом Российской Федерации, Федеральным законом от 06.10.2003 № 131-ФЗ «Об общих принципах организации местного самоуправления в Российской Федерации», Законом Московской области от 07.06.1996 № 23/96-ОЗ «О регулировании земельных отношений в Московской области», руководствуясь Уставом городского округа Чехов, учитывая ходатайство Акционерного общества «Мособлгаз» (ИНН 5032292612, ОГРН 1175024034734) № Р001-5244674629-77797524 от 10.10.2023,

**ПОСТАНОВЛЯЮ:**

1. Установить публичный сервитут сроком на 49 лет площадью 1324 кв.м в отношении земельного участка (части земельного участка)

с кадастровым номером 50:31:0000000:62700, расположенного в границах городского округа Чехов, по адресу: Московская область, г. Чехов, СП Любучанское, в районе с. Троицкое, площадь земельного участка 210881 кв.м., категория земель - Земли сельскохозяйственного назначения, вид разрешенного использования - земельные участки (территории) общего пользования, в пользу Акционерного общества «Мособлгаз» (ИНН 5032292612, ОГРН 1175024034734), в целях строительства линейных объектов системы газоснабжения «Распределительный газопровод низкого давления, догазификация населенного пункта по адресу: Московская область, г.о. Чехов, с. Троицкое, д. Песоченка. кадастровый квартал 50:31:0000000», в границах в соответствии с приложением к настоящему постановлению.

Использование земельного участка (его части) и (или) расположенного на нем объекта недвижимого имущества в соответствии с их разрешенным использованием будет невозможно или существенно затруднено в течение 3 месяцев для строительства.

Порядок установления зон с особыми условиями использования территорий и содержание ограничений прав на земельные участки в границах таких зон установлены постановлением Правительства Российской Федерации от 20.11.2000 № 878 «Об утверждении Правил охраны газораспределительных сетей».

График проведения работ по осуществлению эксплуатации объектов газоснабжения определяется согласно Стандарту организации СТО МОГ 9.4-003-2018 «Сети газораспределения и газопотребления. Общие требования к эксплуатации сетей газораспределения и газопотребления», утвержденному приказом АО «Мособлгаз» от 27.09.2018 № 511, разработанному согласно Федеральному закону от 21.07.1997 № 116-ФЗ «О промышленной безопасности опасных производственных объектов», а также Техническому регламенту «О безопасности сетей газораспределения и газопотребления», утвержденному постановлением Правительства Российской Федерации от 29.10.2010 № 870.

Обладателю публичного сервитута привести земельный участок в состояние, пригодное для использования в соответствии с видом разрешенного использования в срок не позднее чем три месяца после завершения строительства, капитального или текущего ремонта, реконструкции, консервации, сноса инженерного сооружения, для размещения которого был установлен публичный сервитут.

2. Управлению земельно-имущественного комплекса Администрации городского округа Чехов (Ваганов Д.Е.) в течение 5 рабочих дней направить копию настоящего постановления в Управление Федеральной службы государственной регистрации, кадастра и картографии по Московской области для внесения сведений об установлении публичного сервитута в отношении земельного участка, указанных в пункте 1 настоящего постановления, в Единый государственный реестр недвижимости.

3. В течение 5 рабочих дней разместить настоящее постановление на официальном информационном сайте Администрации городского округа Чехов - [chekhov.mosreg.ru](http://chekhov.mosreg.ru).

4. Управлению земельно-имущественного комплекса Администрации городского округа Чехов (Ваганов Д.Е.) в течение 5 рабочих дней направить обладателю публичного сервитута копию настоящего постановления, сведения о лицах, являющихся правообладателями земельного участка, сведения о лицах, подавших заявления об учете их прав (обременений прав) на земельный участок, способах связи с ними, копии документов, подтверждающих права указанных лиц на земельные участки.

5. Контроль за исполнением настоящего постановления возложить на заместителя Главы Администрации городского округа Чехов Колчина К.И.

Временно исполняющий  
полномочия Главы городского  
округа Чехов

М.Н. Собакин

## ОПИСАНИЕ МЕСТОПОЛОЖЕНИЯ ГРАНИЦ

*Публичный сервитут в целях строительства, реконструкции, эксплуатации линейных объектов системы газоснабжения-«Газопровод низкого давления  $P \leq 0,005$  МПа»*

(наименование объекта, местоположение границ которого описано (далее - объект))

### Раздел 1

#### Сведения об объекте

№ п/п	Характеристики объекта	Описание характеристик
1	2	3
1	Местоположение объекта	Московская область, г Чехов, с Троицкое
2	Площадь объекта $\pm$ величина погрешности определения площади ( $P \pm \Delta P$ )	1 324 м <sup>2</sup> $\pm$ 13 м <sup>2</sup>
3	Иные характеристики объекта	

**Раздел 2**

**Сведения о местоположении границ объекта**

**1. Система координат** МСК-50, зона 2

**2. Сведения о характерных точках границ объекта**

Обозначение характерных точек границ	Координаты, м		Метод определения координат характерной точки	Средняя квадратическая погрешность положения характерной точки (Mt), м	Описание обозначения точки на местности (при наличии)
	X	Y			
1	2	3	4	5	6
Зона 1					
1	411 100,76	2 195 047,62	Метод спутниковых геодезических измерений (определений)	0,10	—
2	411 101,35	2 195 047,73		0,10	
3	411 105,14	2 195 048,41		0,10	
4	411 102,96	2 195 051,37		0,10	
5	411 098,31	2 195 052,90		0,10	
6	411 094,35	2 195 073,30		0,10	
7	411 094,86	2 195 073,37		0,10	
8	411 094,21	2 195 077,32		0,10	
9	411 093,68	2 195 077,24		0,10	
10	411 090,84	2 195 096,73		0,10	
11	411 098,38	2 195 098,55		0,10	
12	411 097,41	2 195 102,09		0,10	
13	411 090,22	2 195 099,98		0,10	
14	411 087,85	2 195 111,03		0,10	
15	411 088,01	2 195 111,07		0,10	
16	411 087,17	2 195 114,98		0,10	
17	411 086,94	2 195 114,94		0,10	

**Раздел 2**

**Сведения о местоположении границ объекта**

1	2	3	4	5	6
18	411 086,50	2 195 116,65	Метод спутниковых геодезических измерений (определений)	0,10	—
19	411 088,59	2 195 117,21		0,10	
20	411 087,62	2 195 121,09		0,10	
21	411 085,55	2 195 120,54		0,10	
22	411 084,07	2 195 126,96		0,10	
23	411 086,07	2 195 127,49		0,10	
24	411 085,14	2 195 131,38		0,10	
25	411 083,26	2 195 130,88		0,10	
26	411 077,78	2 195 160,24		0,10	
27	411 078,78	2 195 160,47		0,10	
28	411 077,87	2 195 164,37		0,10	
29	411 076,97	2 195 164,16		0,10	
30	411 075,78	2 195 169,37		0,10	
31	411 071,59	2 195 171,97		0,10	
32	411 068,95	2 195 167,73		0,10	
33	411 071,37	2 195 166,22		0,10	
34	411 072,53	2 195 161,14		0,10	
35	411 078,75	2 195 127,79		0,10	
36	411 081,09	2 195 117,62	0,10		
37	411 082,53	2 195 112,00	0,10		

**Раздел 2**

**Сведения о местоположении границ объекта**

1	2	3	4	5	6
38	411 085,76	2 195 096,92	Метод спутниковых геодезических измерений (определений)	0,10	—
39	411 089,03	2 195 074,47		0,10	
40	411 093,74	2 195 050,18		0,10	
41	411 100,50	2 195 047,97		0,10	
1	411 100,76	2 195 047,62		0,10	
Зона 2					
42	411 163,91	2 195 001,85	Метод спутниковых геодезических измерений (определений)	0,10	—
43	411 201,21	2 195 009,91		0,10	
44	411 200,25	2 195 014,85		0,10	
45	411 162,86	2 195 006,73		0,10	
42	411 163,91	2 195 001,85		0,10	
Зона 3					
46	411 211,08	2 195 023,14	Метод спутниковых геодезических измерений (определений)	0,10	—
47	411 216,07	2 195 024,03		0,10	
48	411 213,76	2 195 031,79		0,10	
49	411 217,60	2 195 046,47		0,10	
50	411 228,21	2 195 077,92		0,10	
51	411 235,57	2 195 086,66		0,10	
52	411 250,58	2 195 090,87		0,10	
53	411 250,04	2 195 095,94		0,10	
54	411 232,73	2 195 091,06		0,10	

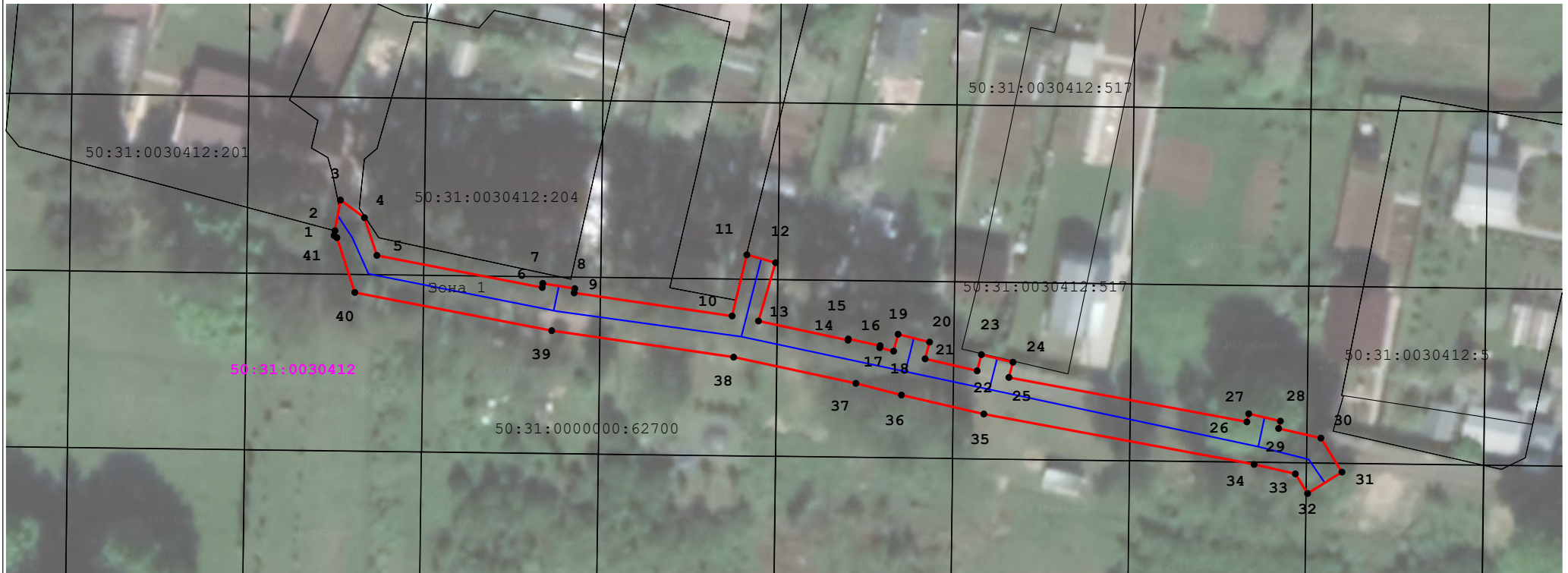
**Раздел 2**

<b>Сведения о местоположении границ объекта</b>					
<b>1</b>	<b>2</b>	<b>3</b>	<b>4</b>	<b>5</b>	<b>6</b>
55	411 223,77	2 195 080,41	Метод спутниковых геодезических измерений (определений)	0,10	—
56	411 212,81	2 195 047,91		0,10	
57	411 208,57	2 195 031,71		0,10	
46	411 211,08	2 195 023,14		0,10	
<b>3. Сведения о характерных точках части (частей) границы объекта</b>					
<b>1</b>	<b>2</b>	<b>3</b>	<b>4</b>	<b>5</b>	<b>6</b>
—	—	—	—	—	—





Раздел 4  
План границ объекта



Масштаб 1:500

Используемые условные знаки и обозначения:

- - Существующие земельные участки по сведениям ЕГРН
- - Границы публичного сервитута
- - Характерная точка границ публичного сервитута
- 50:04:0080401:14 - Кадастровый номер земельного участка
- - Проектное местоположение инженерного сооружения
- 50:14:0030417 - Обозначение кадастрового квартала

Подпись \_\_\_\_\_ Дата « 4 » октября 20 23 г.

Место для оттиска печати (при наличии) лица, составившего описание местоположения границ объекта



Раздел 4  
План границ объекта



Масштаб 1:500

**Используемые условные знаки и обозначения:**

- \_\_\_\_\_ - Существующие земельные участки по сведениям ЕГРН
- \_\_\_\_\_ - Границы публичного сервитута
- - Характерная точка границ публичного сервитута
- 50:04:0080401:14 - Кадастровый номер земельного участка
- \_\_\_\_\_ - Проектное местоположение инженерного сооружения
- 50:14:0030417 - Обозначение кадастрового квартала

Подпись \_\_\_\_\_ Дата « 4 » октября 20 23 г.

Место для оттиска печати (при наличии) лица, составившего описание местоположения границ объекта



<b>Прохождение границы</b>		<b>Описание прохождения границы</b>
<b>от точки</b>	<b>до точки</b>	
<b>1</b>	<b>2</b>	<b>3</b>
—	—	—