

**ОПИСАНИЕ МЕСТОПОЛОЖЕНИЯ ГРАНИЦ**  
**Публичный сервитут в целях размещения существующего объекта**  
**электросетевого хозяйства ВЛ 110кВ "Бугры-Лопасня 2" с отпайкой на ПС**  
**№382 "Венюково"**

(наименование объекта, местоположение границ которого описано  
(далее - объект))

**Раздел 1**

**Сведения об объекте**

<b>Сведения об объекте</b>		
N п/п	Характеристики объекта	Описание характеристик
1	2	3
1	Местоположение объекта	Московская область, городской округ Чехов, г. Чехов, д. Ванюкова, д. Сергеево
2	Площадь объекта +/- величина погрешности определения площади (Р +/- Дельта Р)	761255 кв. м ± 305 кв.
3	Иные характеристики объекта	Публичный сервитут в целях размещения существующего объекта электросетевого хозяйства ВЛ 110кВ "Бугры-Лопасня 2" с отпайкой на ПС №382 "Венюково" сроком действия 49 лет в интересах Публичного акционерного общества «Россети Московский регион»

<b>Московская область, городской округ Чехов, г. Чехов, д. Ванюкова, д. Сергеево</b>			
<b>Система координат</b>		<b>МСК-50, зона 2</b>	
<b>Метод определения координат</b>		<b>Аналитический</b>	
<b>Обозначение характерных точек границ публичного сервитута</b>	<b>Координаты, м</b>		
	<b>X</b>	<b>Y</b>	<b>Средняя квадратическая погрешность положения характерных точек (Mt), м</b>
<b>1</b>	<b>2</b>	<b>3</b>	<b>4</b>
1	407503,99	2174000,94	0,10
2	407462,49	2173992,39	0,10
3	407462,04	2173989,04	0,10
4	407411,63	2173927,91	0,10
5	407316,37	2173961,19	0,10
6	407301,61	2174027,37	0,10
7	407137,67	2174134,67	0,10
8	406970,28	2174244,65	0,10
9	406779,92	2174405,12	0,10
10	406589,18	2174532,62	0,10
11	406405,90	2174652,83	0,10
12	406197,32	2174789,71	0,10
13	406025,39	2174902,47	0,10
14	405788,33	2175057,85	0,10
15	405584,26	2175191,13	0,10
16	405373,42	2175326,85	0,10
17	405274,58	2175550,36	0,10
18	405186,49	2175745,70	0,10
19	405110,11	2175914,58	0,10
20	405027,15	2176096,74	0,10
21	404934,72	2176301,61	0,10
22	404865,39	2176449,24	0,10
23	404878,73	2176715,32	0,10
24	404887,89	2176950,14	0,10
25	404899,20	2177230,67	0,10
26	404909,08	2177475,22	0,10
27	404918,56	2177699,44	0,10
28	404921,73	2177779,64	0,10
29	404921,85	2177782,76	0,10
30	404928,40	2177948,78	0,10
31	404937,70	2178173,63	0,10
32	404947,58	2178422,78	0,10

33	404956,05	2178622,54	0,10
34	404965,78	2178866,46	0,10
35	404975,98	2179108,73	0,10
36	404984,67	2179324,65	0,10
37	404961,34	2179335,57	0,10
38	404955,54	2179352,87	0,10
39	404954,80	2179387,65	0,10
40	404959,88	2179387,81	0,10
41	404960,52	2179353,73	0,10
42	404963,81	2179342,01	0,10
43	404984,90	2179330,24	0,10
44	404985,36	2179341,70	0,10
45	404993,31	2179548,65	0,10
46	405004,57	2179820,74	0,10
47	405013,21	2180045,16	0,10
48	405023,32	2180300,29	0,10
49	405030,49	2180533,79	0,10
50	405034,14	2180611,91	0,10
51	405046,45	2180868,07	0,10
52	405055,35	2181092,34	0,10
53	405064,02	2181310,50	0,10
54	405065,39	2181343,14	0,10
55	405062,78	2181345,39	0,10
56	405064,01	2181348,99	0,10
57	405064,10	2181351,14	0,10
58	405044,94	2181367,73	0,10
59	405027,02	2181383,03	0,10
60	405024,06	2181312,13	0,10
61	405015,38	2181093,92	0,10
62	405006,49	2180869,83	0,10
63	404995,30	2180636,99	0,10
64	404993,37	2180637,37	0,10
65	404971,72	2180638,83	0,10
66	404971,42	2180631,43	0,10
67	404971,42	2180631,30	0,10
68	404969,87	2180598,86	0,10
69	404988,11	2180597,64	0,10
70	404993,38	2180596,59	0,10
71	404990,52	2180535,33	0,10
72	404983,34	2180301,70	0,10
73	404973,24	2180046,72	0,10
74	404964,60	2179822,34	0,10
75	404953,34	2179550,25	0,10
76	404945,39	2179343,28	0,10

77	404936,02	2179110,38	0,10
78	404925,82	2178868,09	0,10
79	404916,09	2178624,19	0,10
80	404907,62	2178424,41	0,10
81	404897,74	2178175,25	0,10
82	404888,44	2177950,39	0,10
83	404881,87	2177784,01	0,10
84	404881,76	2177781,21	0,10
85	404878,60	2177701,07	0,10
86	404869,12	2177476,87	0,10
87	404859,24	2177232,28	0,10
88	404847,92	2176951,72	0,10
89	404838,77	2176717,10	0,10
90	404824,94	2176441,27	0,10
91	404898,39	2176284,88	0,10
92	404990,72	2176080,23	0,10
93	405073,68	2175898,05	0,10
94	405150,04	2175729,24	0,10
95	405238,05	2175534,05	0,10
96	405341,69	2175299,70	0,10
97	405562,49	2175157,57	0,10
98	405766,43	2175024,38	0,10
99	406003,45	2174869,02	0,10
100	406175,37	2174756,26	0,10
101	406383,96	2174619,38	0,10
102	406567,09	2174499,27	0,10
103	406755,84	2174373,10	0,10
104	406946,32	2174212,53	0,10
105	407115,74	2174101,22	0,10
106	407266,11	2174002,80	0,10
107	407282,17	2173930,77	0,10
108	407424,75	2173880,95	0,10
109	407500,17	2173972,41	0,10
1	407503,99	2174000,94	0,10
110	405065,13	2181376,70	0,10
111	405065,52	2181386,28	0,10
112	405067,13	2181384,89	0,10
113	405070,90	2181475,06	0,10
114	405079,97	2181687,51	0,10
115	405089,32	2181912,21	0,10
116	405096,68	2182102,70	0,10
117	405102,33	2182257,14	0,10
118	405105,58	2182400,77	0,10

119	405060,48	2182514,29	0,10
120	405060,18	2182514,25	0,10
121	405020,29	2182507,09	0,10
122	405065,40	2182393,55	0,10
123	405062,35	2182258,32	0,10
124	405056,70	2182104,21	0,10
125	405049,35	2181913,81	0,10
126	405040,01	2181689,19	0,10
127	405030,94	2181476,73	0,10
128	405028,08	2181408,52	0,10
129	405037,92	2181400,03	0,10
130	405058,00	2181382,87	0,10
110	405065,13	2181376,70	0,10
131	405014,55	2182521,54	0,10
132	405018,10	2182522,17	0,10
133	405031,92	2182527,41	0,10
134	405034,44	2182533,11	0,10
135	405047,18	2182536,47	0,10
136	405052,61	2182534,09	0,10
137	405039,46	2182567,20	0,10
138	404967,53	2182726,92	0,10
139	404895,93	2182893,85	0,10
140	404865,89	2182963,34	0,10
141	404859,19	2182978,83	0,10
142	404799,48	2183116,95	0,10
143	404734,82	2183267,99	0,10
144	404640,75	2183486,85	0,10
145	404602,47	2183576,55	0,10
146	404523,54	2183759,79	0,10
147	404447,16	2183937,10	0,10
148	404377,04	2184101,18	0,10
149	404318,88	2184234,95	0,10
150	404250,99	2184388,73	0,10
151	404081,33	2184495,04	0,10
152	403952,69	2184442,87	0,10
153	403733,33	2184351,73	0,10
154	403534,20	2184269,31	0,10
155	403319,58	2184180,21	0,10
156	403180,29	2184122,36	0,10
157	402975,43	2184037,63	0,10
158	402821,63	2183972,43	0,10
159	402770,38	2183927,88	0,10
160	402667,98	2183838,87	0,10

161	402567,78	2183857,20	0,10
162	402519,83	2183958,68	0,10
163	402485,16	2184082,71	0,10
164	402360,58	2184256,42	0,10
165	402230,12	2184433,19	0,10
166	402141,45	2184553,11	0,10
167	401998,64	2184747,62	0,10
168	401971,26	2184783,28	0,10
169	401967,71	2184787,92	0,10
170	401945,15	2184817,31	0,10
171	401945,33	2184816,84	0,10
172	401951,41	2184806,28	0,10
173	401958,99	2184794,23	0,10
174	401959,19	2184793,91	0,10
175	401963,24	2184786,95	0,10
176	401963,51	2184786,45	0,10
177	401967,45	2184778,82	0,10
178	401967,83	2184778,00	0,10
179	401972,61	2184766,49	0,10
180	401977,75	2184755,93	0,10
181	401986,23	2184739,44	0,10
182	401983,11	2184737,51	0,10
183	401980,06	2184734,90	0,10
184	401981,24	2184733,29	0,10
185	401984,65	2184735,40	0,10
186	401987,23	2184737,61	0,10
187	401995,60	2184722,73	0,10
188	402003,91	2184707,75	0,10
189	402008,43	2184699,73	0,10
190	402010,99	2184695,16	0,10
191	402011,37	2184694,43	0,10
192	402013,37	2184690,13	0,10
193	402013,53	2184689,75	0,10
194	402014,41	2184687,66	0,10
195	402014,84	2184686,44	0,10
196	402015,66	2184683,59	0,10
197	402015,95	2184682,31	0,10
198	402016,40	2184679,49	0,10
199	402016,50	2184678,70	0,10
200	402016,67	2184676,74	0,10
201	402018,18	2184668,06	0,10
202	402018,22	2184667,82	0,10
203	402019,73	2184657,83	0,10
204	402020,90	2184649,71	0,10

205	402109,25	2184529,39	0,10
206	402197,96	2184409,41	0,10
207	402328,24	2184232,88	0,10
208	402448,54	2184065,13	0,10
209	402482,21	2183944,66	0,10
210	402540,38	2183821,54	0,10
211	402679,70	2183796,07	0,10
212	402756,19	2183862,55	0,10
213	402843,09	2183938,07	0,10
214	402990,89	2184000,73	0,10
215	403195,61	2184085,40	0,10
216	403334,92	2184143,27	0,10
217	403549,52	2184232,35	0,10
218	403748,65	2184314,79	0,10
219	403967,89	2184405,87	0,10
220	404077,42	2184450,29	0,10
221	404219,35	2184361,35	0,10
222	404282,24	2184218,90	0,10
223	404340,31	2184085,35	0,10
224	404410,40	2183921,32	0,10
225	404486,81	2183743,96	0,10
226	404565,71	2183560,79	0,10
227	404603,98	2183471,11	0,10
228	404698,06	2183252,22	0,10
229	404762,74	2183101,14	0,10
230	404837,28	2182928,72	0,10
231	404838,85	2182925,09	0,10
232	404859,19	2182878,03	0,10
233	404871,94	2182848,32	0,10
234	404930,91	2182710,83	0,10
235	405002,61	2182551,60	0,10
236	405012,97	2182525,52	0,10
131	405014,55	2182521,54	0,10
237	401961,81	2184778,28	0,10
238	401960,25	2184777,73	0,10
239	401959,94	2184777,01	0,10
240	401960,75	2184774,65	0,10
241	401961,52	2184774,28	0,10
242	401963,08	2184774,84	0,10
237	401961,81	2184778,28	0,10
243	401934,20	2184765,88	0,10
244	401926,25	2184787,67	0,10

245	401932,47	2184790,52	0,10
246	401929,09	2184803,56	0,10
247	401911,44	2184849,46	0,10
248	401909,44	2184848,00	0,10
249	401906,19	2184856,28	0,10
250	401908,07	2184857,66	0,10
251	401906,42	2184861,36	0,10
252	401902,86	2184866,11	0,10
253	401902,06	2184866,77	0,10
254	401900,65	2184870,37	0,10
255	401899,60	2184869,96	0,10
256	401888,83	2184875,57	0,10
257	401873,78	2184876,27	0,10
258	401856,78	2184867,74	0,10
259	401882,75	2184832,91	0,10
243	401934,20	2184765,88	0,10
260	401841,72	2184887,93	0,10
261	401840,85	2184892,35	0,10
262	401871,50	2184908,07	0,10
263	401872,98	2184910,63	0,10
264	401874,25	2184911,23	0,10
265	401849,55	2184944,36	0,10
266	401703,14	2185145,98	0,10
267	401580,73	2185308,62	0,10
268	401538,75	2185508,57	0,10
269	401530,07	2185545,49	0,10
270	401523,76	2185572,37	0,10
271	401492,06	2185707,27	0,10
272	401501,93	2185751,04	0,10
273	401473,99	2185761,51	0,10
274	401447,03	2185771,61	0,10
275	401322,26	2185818,35	0,10
276	401138,86	2185884,94	0,10
277	401111,12	2185906,43	0,10
278	401098,56	2185874,86	0,10
279	401095,73	2185867,75	0,10
280	401119,32	2185849,48	0,10
281	401308,42	2185780,83	0,10
282	401430,11	2185735,23	0,10
283	401452,70	2185726,77	0,10
284	401455,24	2185725,82	0,10
285	401451,02	2185707,09	0,10
286	401499,70	2185499,89	0,10

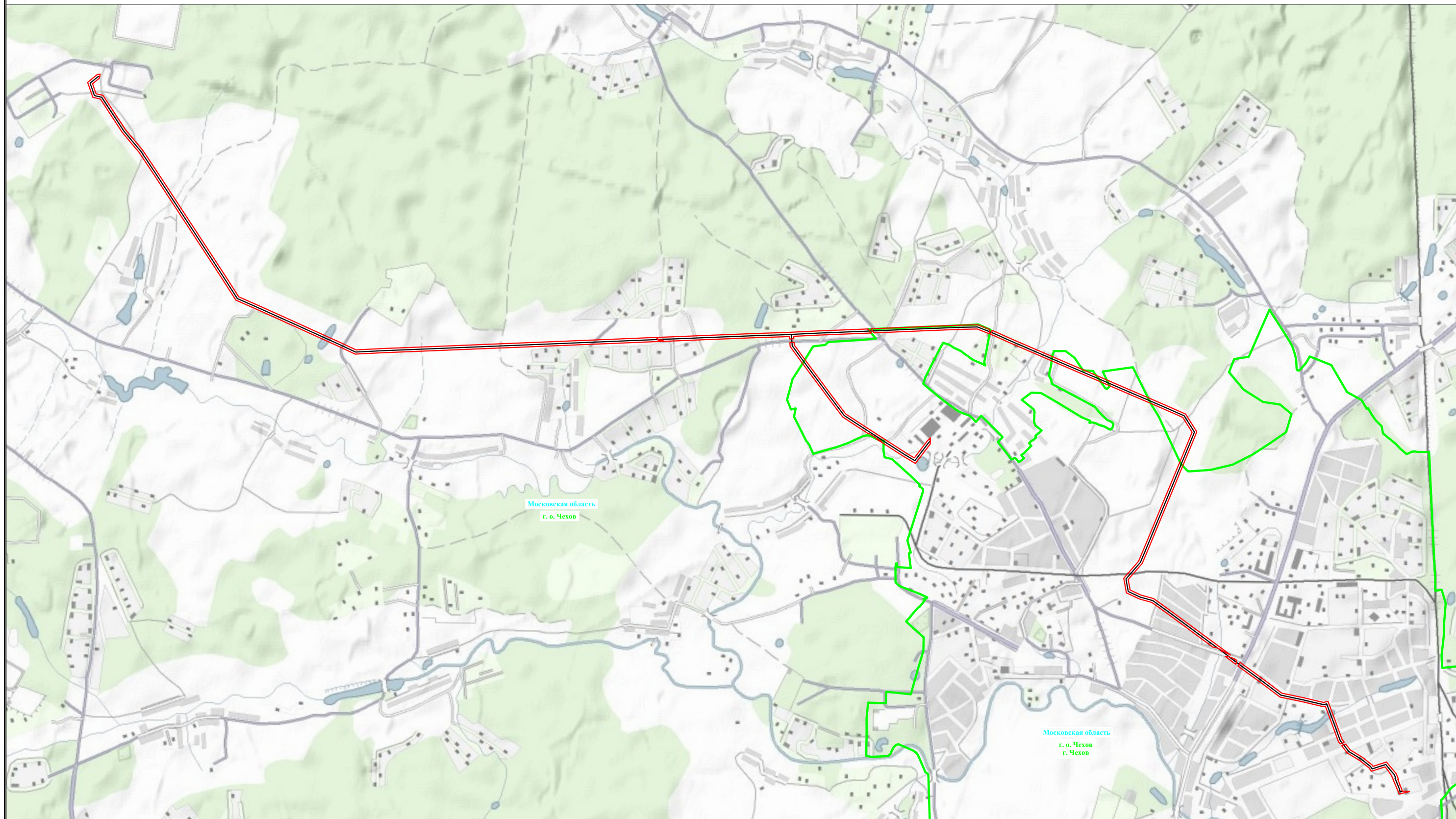


287	401543,41	2185291,68	0,10
288	401670,98	2185122,20	0,10
289	401817,33	2184920,66	0,10
260	401841,72	2184887,93	0,10
290	401077,63	2185881,77	0,10
291	401078,11	2185882,98	0,10
292	401093,02	2185920,44	0,10
293	401037,66	2185963,33	0,10
294	400967,00	2186079,97	0,10
295	400936,34	2186118,70	0,10
296	400926,05	2186131,70	0,10
297	400921,31	2186137,69	0,10
298	400913,36	2186147,73	0,10
299	400906,19	2186156,79	0,10
300	400901,53	2186162,68	0,10
301	400894,41	2186171,67	0,10
302	400880,29	2186181,60	0,10
303	400922,11	2186310,79	0,10
304	400879,10	2186345,64	0,10
305	400871,66	2186351,66	0,10
306	400867,09	2186355,57	0,10
307	400855,37	2186365,58	0,10
308	400853,16	2186367,46	0,10
309	400852,24	2186368,25	0,10
310	400836,85	2186381,40	0,10
311	400812,42	2186402,28	0,10
312	400759,85	2186423,92	0,10
313	400757,55	2186418,02	0,10
314	400757,18	2186418,17	0,10
315	400757,08	2186417,92	0,10
316	400730,52	2186428,56	0,10
317	400704,01	2186439,17	0,10
318	400701,45	2186438,01	0,10
319	400701,18	2186438,12	0,10
320	400700,73	2186437,94	0,10
321	400698,33	2186439,11	0,10
322	400698,30	2186441,50	0,10
323	400673,79	2186451,40	0,10
324	400645,10	2186460,63	0,10
325	400642,21	2186466,61	0,10
326	400639,00	2186531,60	0,10
327	400615,21	2186432,09	0,10
328	400788,76	2186359,85	0,10

329	400846,73	2186320,39	0,10
330	400875,60	2186296,99	0,10
331	400833,16	2186165,86	0,10
332	400866,65	2186142,29	0,10
333	400934,08	2186057,11	0,10
334	401007,29	2185936,26	0,10
290	401077,63	2185881,77	0,10
335	404934,95	2180601,22	0,10
336	404936,45	2180632,89	0,10
337	404936,78	2180641,18	0,10
338	404912,74	2180642,80	0,10
339	404820,37	2180709,34	0,10
340	404619,37	2180858,78	0,10
341	404441,92	2180991,37	0,10
342	404252,37	2181135,03	0,10
343	404152,76	2181287,57	0,10
344	404046,51	2181451,97	0,10
345	403952,73	2181598,01	0,10
346	403878,85	2181712,67	0,10
347	403831,57	2181792,14	0,10
348	403992,51	2181915,35	0,10
349	404024,21	2181945,13	0,10
350	404007,59	2181944,91	0,10
351	404004,80	2181941,41	0,10
352	404000,92	2181944,83	0,10
353	403964,59	2181944,35	0,10
354	403782,16	2181804,69	0,10
355	403779,01	2181802,28	0,10
356	403779,50	2181801,45	0,10
357	403844,83	2181691,61	0,10
358	403919,09	2181576,37	0,10
359	404011,39	2181432,63	0,10
360	404011,58	2181432,73	0,10
361	404005,41	2181443,75	0,10
362	403993,84	2181464,38	0,10
363	403990,17	2181476,50	0,10
364	404000,87	2181459,89	0,10
365	404061,08	2181366,39	0,10
366	404062,08	2181361,49	0,10
367	404063,25	2181352,36	0,10
368	404119,22	2181265,77	0,10
369	404222,68	2181107,35	0,10
370	404417,86	2180959,40	0,10

371	404595,47	2180826,71	0,10
372	404796,75	2180677,07	0,10
373	404898,64	2180603,66	0,10
335	404934,95	2180601,22	0,10

Схема расположения границ публичного сервитута



Используемые условные знаки и обозначения:





-  - проектные границы публичного сервитута
-  - местоположение инженерного сооружения
-  - обозначение границы субъекта
-  - обозначение границы муниципального образования

Схема расположения границ публичного сервитута



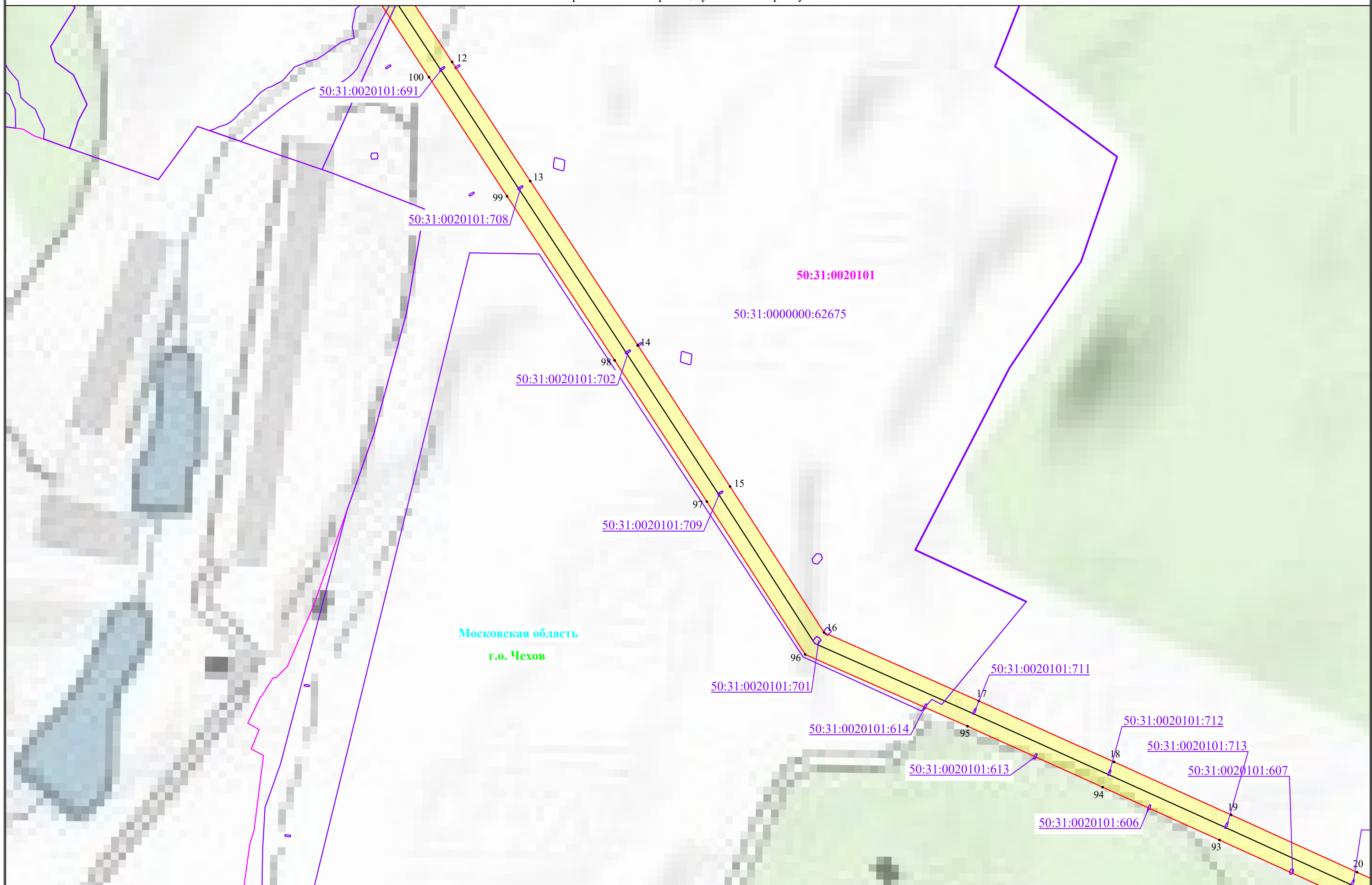
- Используемые условные знаки и обозначения:**
- 1 - проектные границы публичного сервитута и характерные точки
  - 50:31:0020101:75 - границы и кадастровые номера земельных участков
  - 50:31:0020101 - границы и номера кадастровых кварталов
  - - местоположение инженерного сооружения

- границы охранной зоны линии электропередачи
- г.о. Чехов - обозначение городского округа
- Московская область - обозначение субъекта

Масштаб 1:5000

Выноска №1

Схема расположения границ публичного сервитута

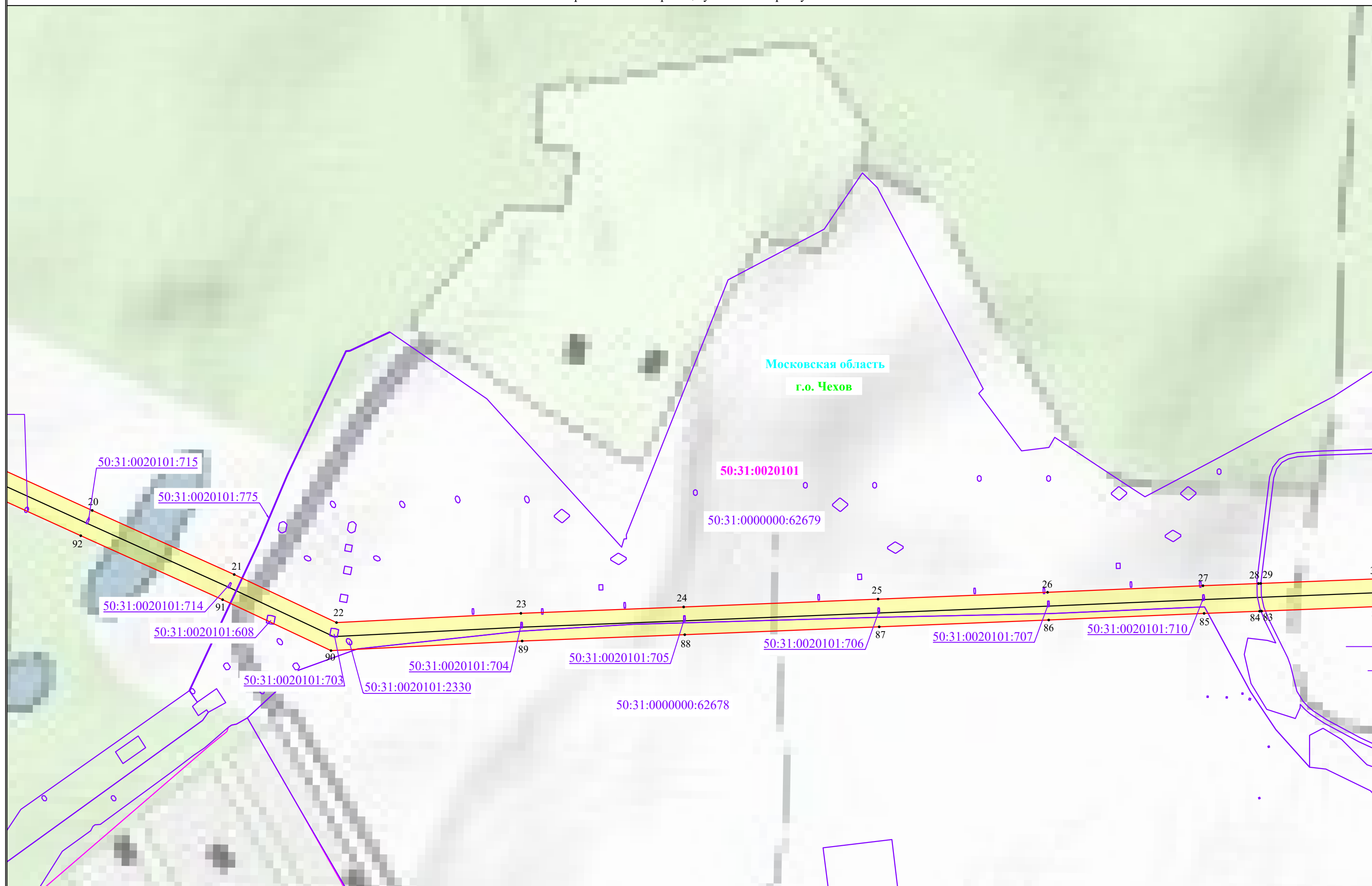


- Используемые условные знаки и обозначения:**
- 1 - проектные границы публичного сервитута и характерные точки
  - 50:31:0020101:75 - границы и кадастровые номера земельных участков
  - 50:31:0020101 - границы и номера кадастровых кварталов
  - - местоположение инженерного сооружения

- границы охранной зоны линии электропередачи
- г.о. Чехов - обозначение городского округа
- Московская область - обозначение субъекта

Масштаб 1:5000

Схема расположения границ публичного сервитута

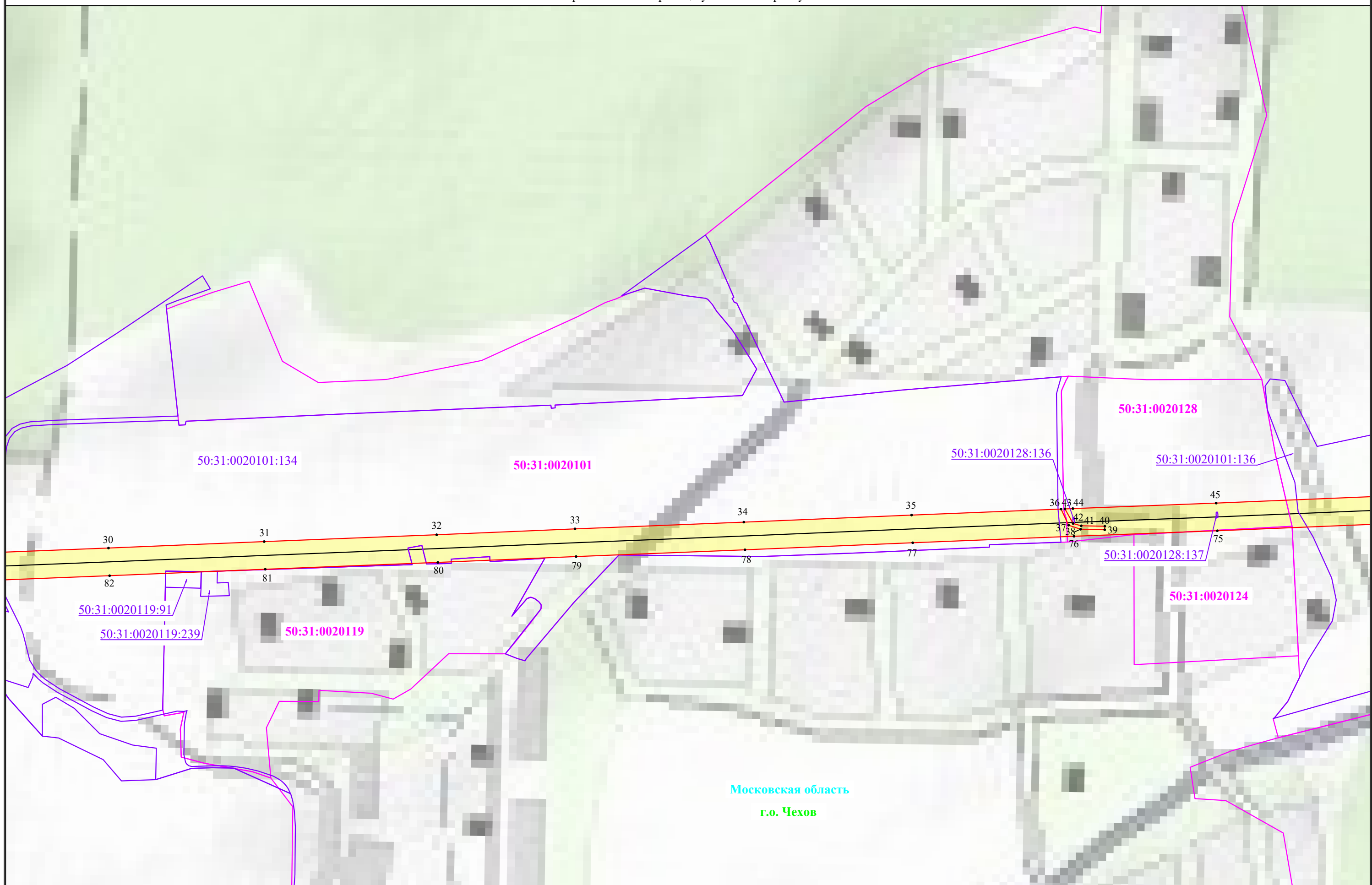


**Используемые условные знаки и обозначения:**  
 1 - проектные границы публичного сервитута и характерные точки  
 50:31:0020101:75 - границы и кадастровые номера земельных участков  
 50:31:0020101 - границы и номера кадастровых кварталов  
 - местоположение инженерного сооружения

- границы охранной зоны линии электропередачи  
г.о. Чехов - обозначение городского округа  
Московская область - обозначение субъекта

Масштаб 1:5000

Выноска №3



**Используемые условные знаки и обозначения:**  
 1 ● - проектные границы публичного сервитута и характерные точки  
 50:31:0020101:75 - границы и кадастровые номера земельных участков  
 50:31:0020101 - границы и номера кадастровых кварталов  
 — — — — — местоположение инженерного сооружения

■ - границы охранной зоны линии электропередачи  
 г.о. Чехов - обозначение городского округа  
 Московская область - обозначение субъекта

Масштаб 1:5000

Выноска №4



Схема расположения границ публичного сервитута



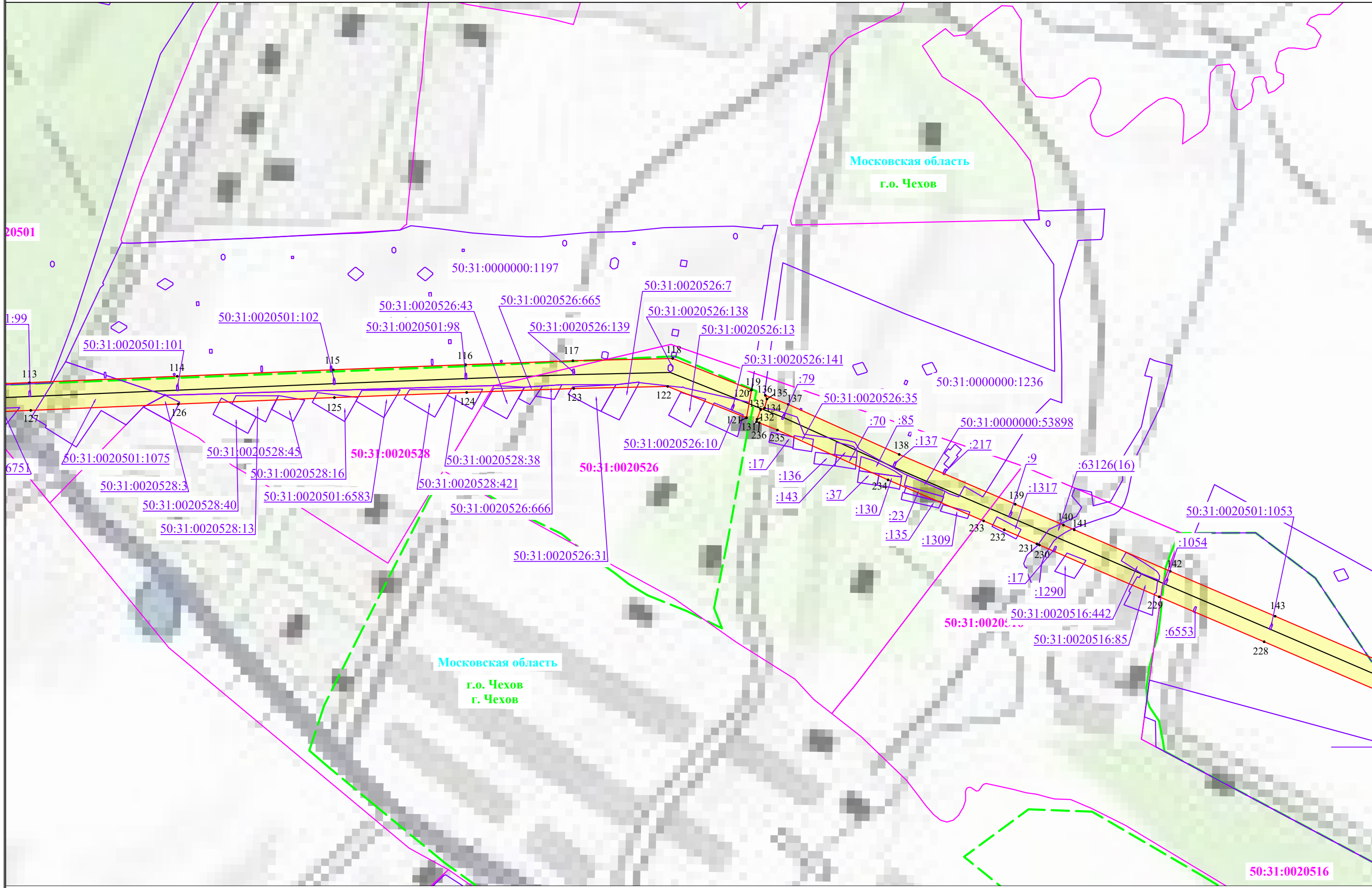
- Используемые условные знаки и обозначения:**
- 1 ● - проектные границы публичного сервитута и характерные точки
  - 50:31:0020101:75 - границы и кадастровые номера земельных участков
  - 50:31:0020101 - границы и номера кадастровых кварталов
  - - местоположение инженерного сооружения

- границы охранной зоны линии электропередачи
- г.о. Чехов - обозначение городского округа
- Московская область - обозначение субъекта

Масштаб 1:5000

Выноска №5

Схема расположения границ публичного сервитута



**Используемые условные знаки и обозначения:**

1 ● - проектные границы публичного сервитута и характерные точки

50:31:0020101:75 - границы и кадастровые номера земельных участков

50:31:0020101 - границы и номера кадастровых кварталов

— — местоположение инженерного сооружения

■ - границы охранной зоны линии электропередачи

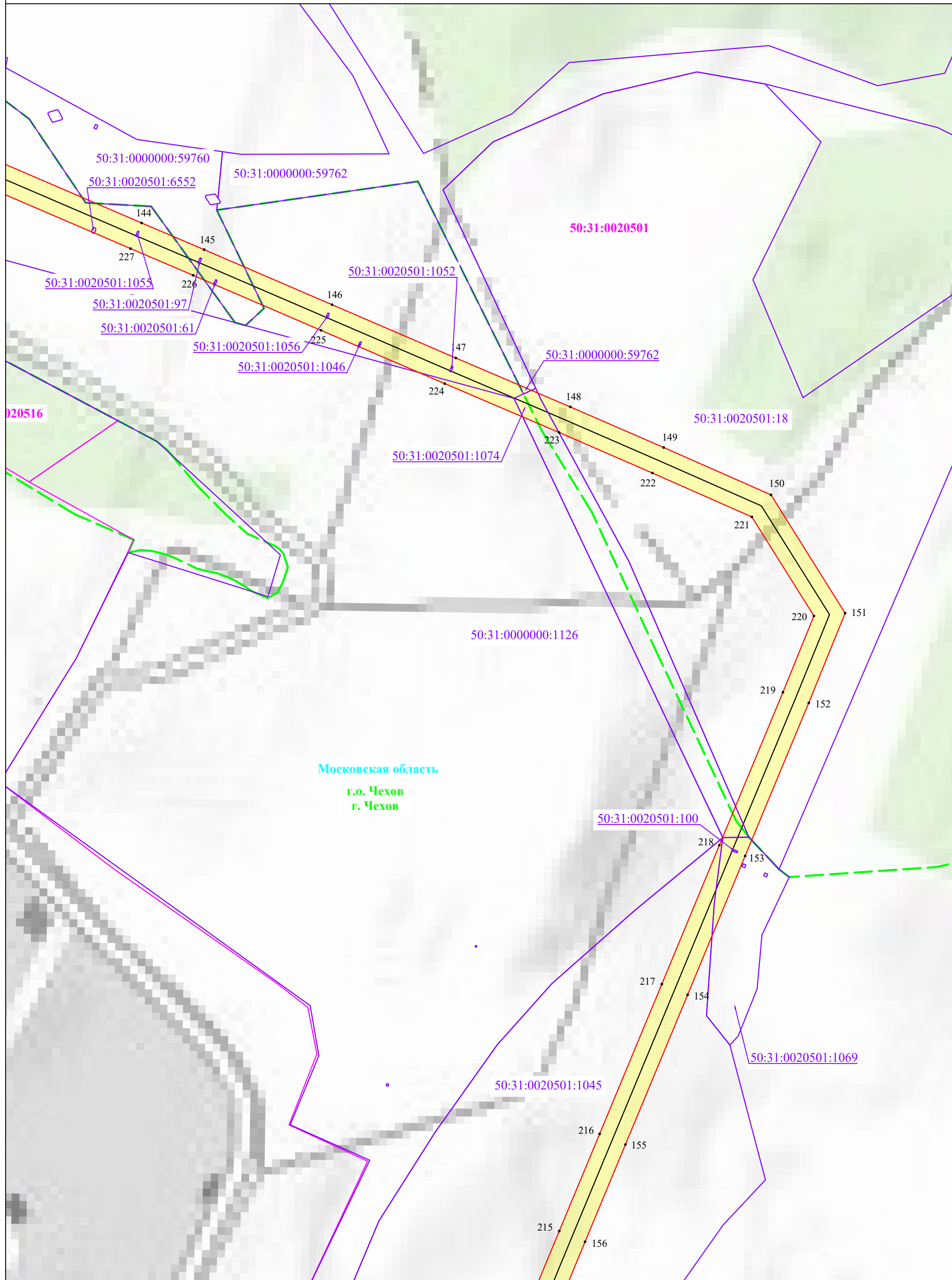
г.о. Чехов - обозначение городского округа

Московская область - обозначение субъекта

Масштаб 1:5000

Выноска №6

Схема расположения границ публичного сервитута



Масштаб 1:5000

- Используемые условные знаки и обозначения:**
- 1 ● - проектные границы публичного сервитута и характерные точки
  - 50:31:0020101:75 - границы и кадастровые номера земельных участков
  - 50:31:0020101 - границы и номера кадастровых кварталов
  - - местоположение инженерного сооружения

- границы охранной зоны линии электропередачи
- г.о. Чехов - обозначение городского округа
- Московская область - обозначение субъекта

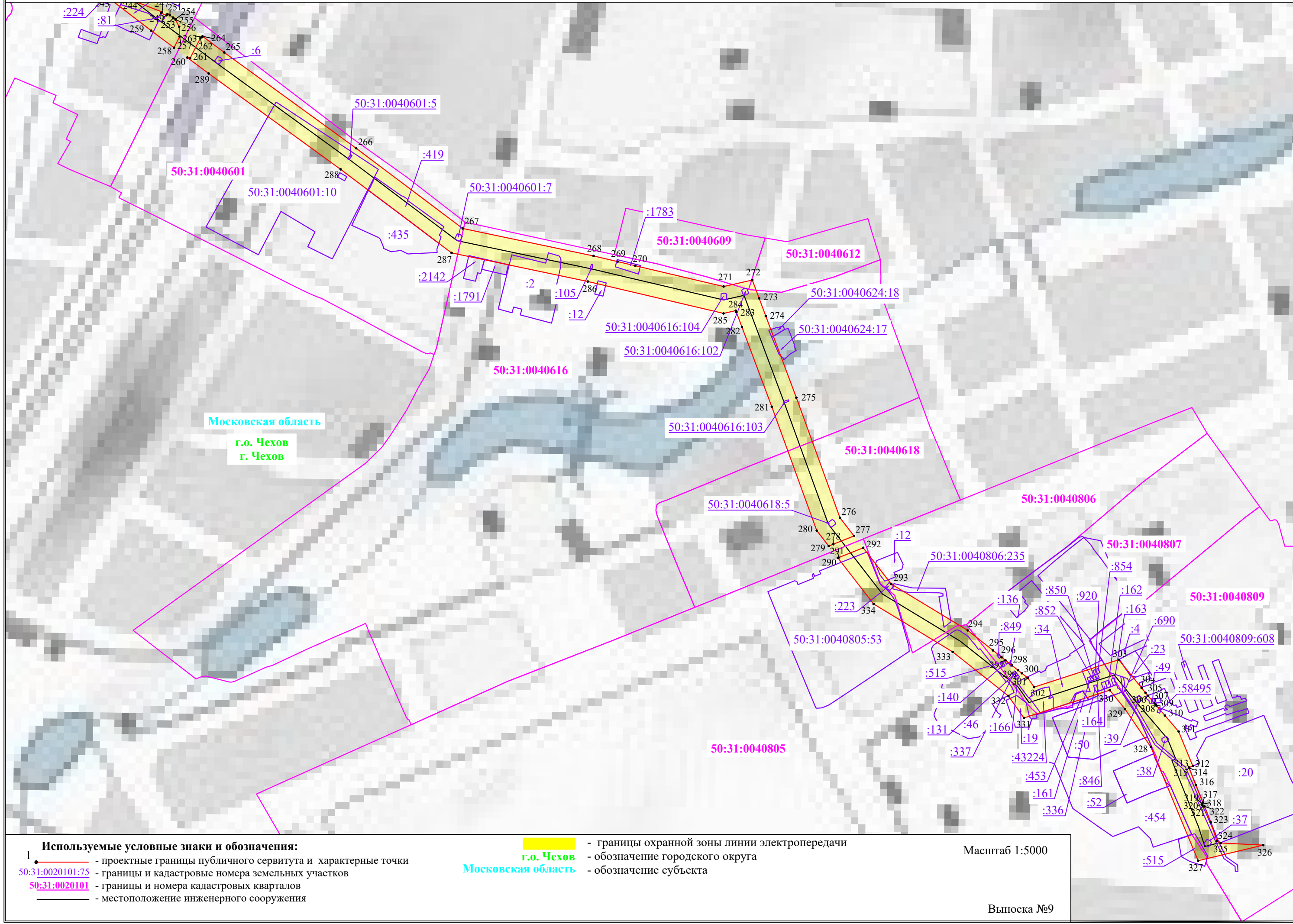


Московская область  
г.о. Чехов  
г. Чехов

- Используемые условные знаки и обозначения:**
- 1 - проектные границы публичного сервитута и характерные точки
  - 50:31:0020101:75 - границы и кадастровые номера земельных участков
  - 50:31:0020101 - границы и номера кадастровых кварталов
  - — местоположение инженерного сооружения

- границы охранной зоны линии электропередачи
- г.о. Чехов - обозначение городского округа
- Московская область - обозначение субъекта

Схема расположения границ публичного сервитута



**Используемые условные знаки и обозначения:**

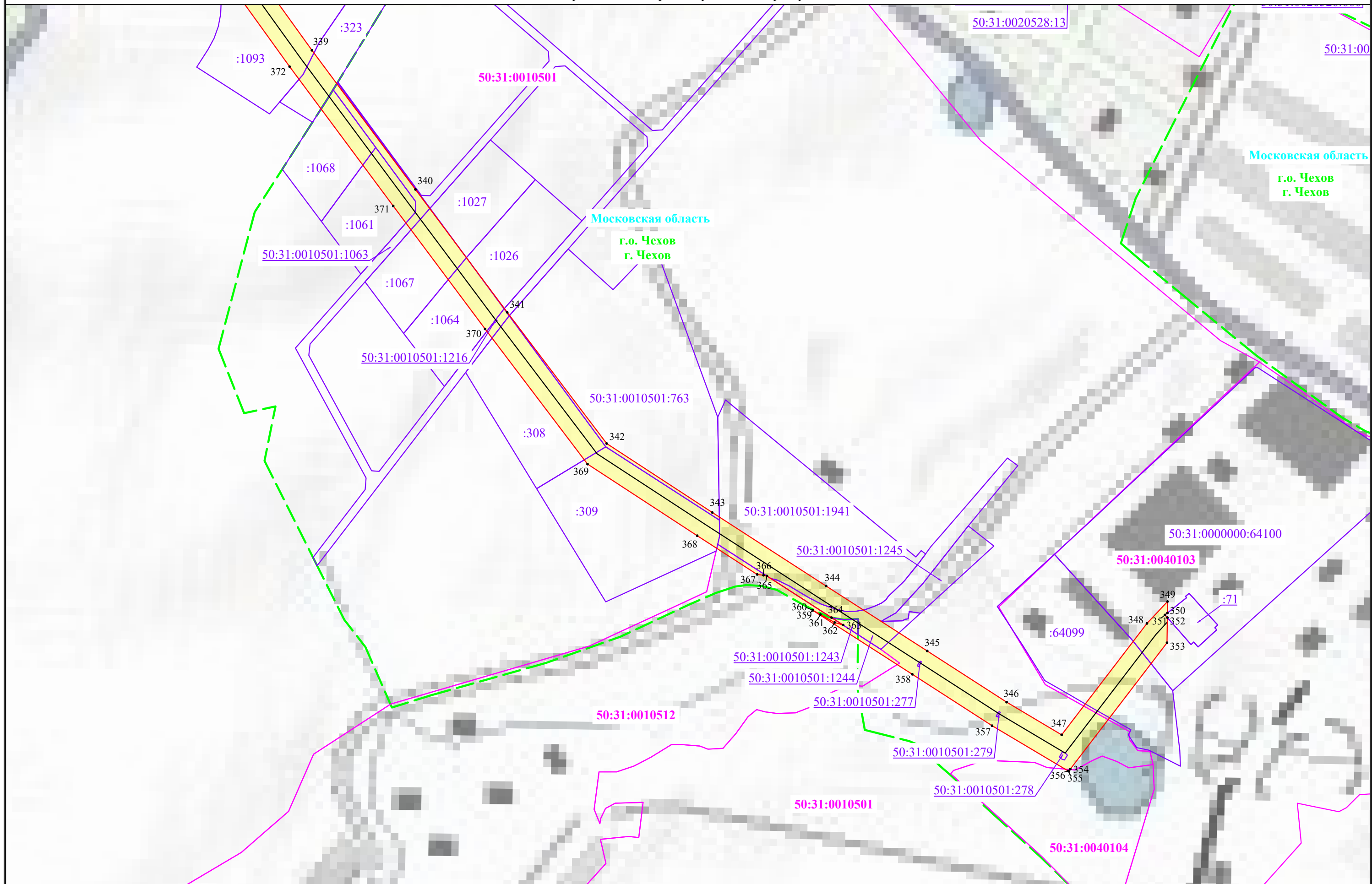
- 1 — проектные границы публичного сервитута и характерные точки
- 50:31:0020101:75 — границы и кадастровые номера земельных участков
- 50:31:0020101 — границы и номера кадастровых кварталов
- местоположение инженерного сооружения

- границы охранной зоны линии электропередачи  
г.о. Чехов - обозначение городского округа  
Московская область - обозначение субъекта

Масштаб 1:5000

Выноска №9

Схема расположения границ публичного сервитута



- Используемые условные знаки и обозначения:**
- 1 ● - проектные границы публичного сервитута и характерные точки
  - 50:31:0020101:75 - границы и кадастровые номера земельных участков
  - 50:31:0020101 - границы и номера кадастровых кварталов
  - - местоположение инженерного сооружения

- границы охранной зоны линии электропередачи
- г.о. Чехов - обозначение городского округа
- Московская область - обозначение субъекта

Масштаб 1:5000