

ГРАФИЧЕСКОЕ ОПИСАНИЕ

местоположения границ публичного сервитута

Публичный сервитут в целях размещения линейного объекта

"Распределительный газопровод среднего давления до 0,3МПа, Догазификация населенного пункта по адресу: Московская область, г.о. Чехов, д. Завалипьево"

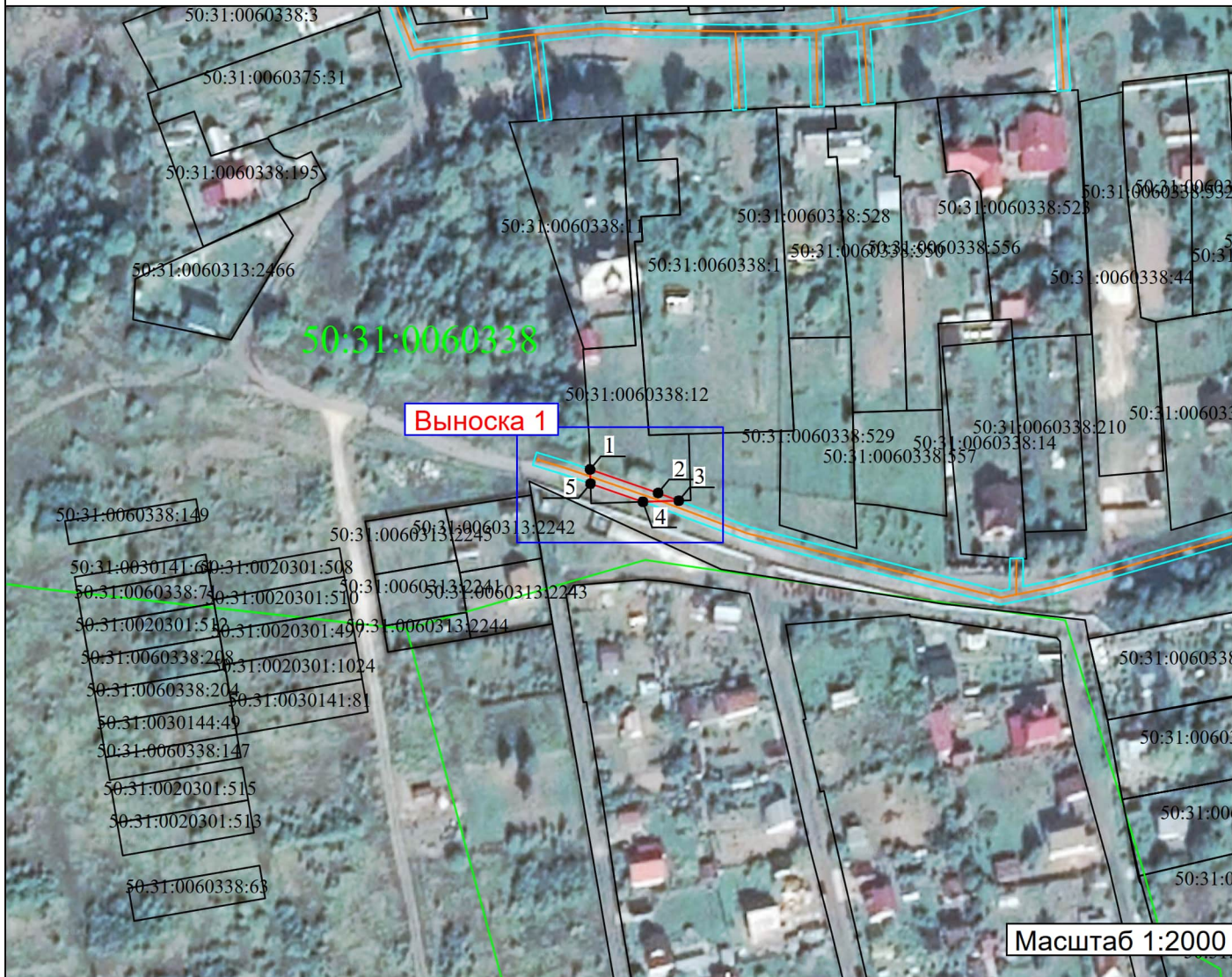
(наименование объекта, местоположение границ которого описано (далее - объект))

Раздел 1

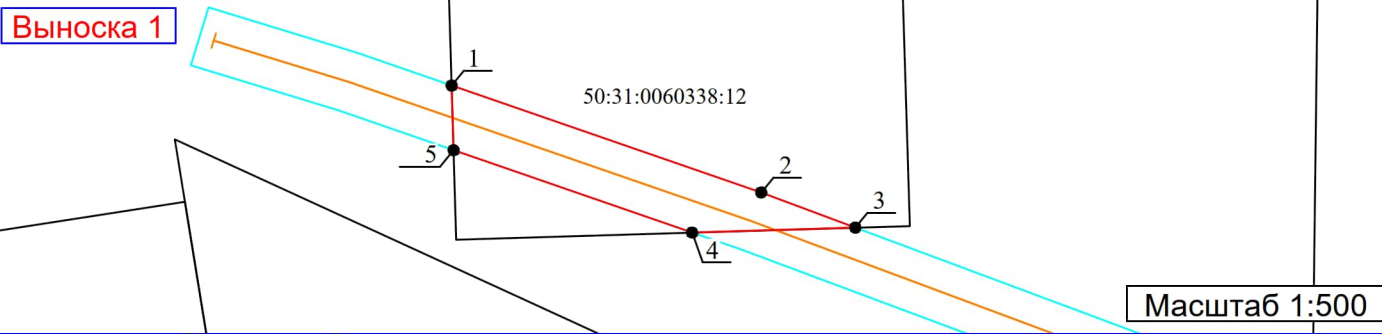
Сведения об объекте		
№ п/п	Характеристики объекта	Описание характеристик
1	2	3
1	Местоположение объекта	Московская область, городской округ Чехов, д. Завалипьево
2	Площадь объекта +/- величина погрешности определения площади (P +/- Дельта P)	90 +/- 3 кв.м.
3	Иные характеристики объекта	-

Раздел 4

План границ объекта



Масштаб 1:2000



Масштаб 1:500

Условные обозначения:

- 2 - характерная точка контура, сведения о которой позволяют однозначно определить её на местности
- вновь образованная часть границы, сведения о которой достаточны для определения её местоположения
- существующая часть границы, имеющиеся в ГКН сведения о которой достаточны для определения её местоположения
- граница кадастрового деления
- граница территориальных зон и зон с особыми условиями использования территорий
- граница муниципальных образований и населенных пунктов
- :25 - обозначение земельного участка
- 50:31:0060338 - обозначение кадастрового квартала
- местоположение сооружения
- граница полосы отвода сооружения



Подпись _____ Дата « 04 » сентября 2023 г.

Место для оттиска печати (при наличии) лица, составившего описание местоположения границ объекта