

ОПИСАНИЕ МЕСТОПОЛОЖЕНИЯ ГРАНИЦ

Публичный сервитут в целях размещения существующего объекта электросетевого хозяйства «ВЛ 35 кВ Лопасня – Елохово»

(наименование объекта, местоположение границ которого описано
(далее - объект))

Раздел 1

Сведения об объекте

Сведения об объекте		
N п/п	Характеристики объекта	Описание характеристик
1	2	3
1	Местоположение объекта	Московская область, городской округ Чехов, город Чехов
2	Площадь объекта +/- величина погрешности определения площади (P +/- Дельта P)	468 342 кв. м ± 240 кв. м
3	Иные характеристики объекта	Публичный сервитут в целях размещения существующего объекта электросетевого хозяйства «ВЛ 35 кВ Лопасня – Елохово» сроком действия 49 лет в интересах Публичного акционерного общества «Россети Московский регион»

Местоположение публичного сервитута: Московская область, городской округ Чехов, город Чехов			
Система координат		МСК - 50, Зона 2	
Метод определения координат		Аналитический	
Обозначение характерных точек границ публичного сервитута	Координаты, м		
	X	Y	Средняя квадратическая погрешность положения характерной точки (Mt), м
1	2	3	4
1	398090.96	2174814.65	0.10
2	398018.22	2174874.88	0.10
3	398013.26	2174878.96	0.10
4	397999.28	2174845.01	0.10
5	398043.78	2174808.34	0.10
6	398084.15	2174796.87	0.10
1	398090.96	2174814.65	0.10
7	397973.83	2174866.08	0.10
8	397983.58	2174885.36	0.10
9	397989.84	2174898.23	0.10
10	397881.27	2174987.57	0.10
11	397909.11	2175184.18	0.10
12	397998.90	2175822.97	0.10
13	398058.09	2176248.80	0.10
14	398087.02	2176460.01	0.10
15	398102.81	2176568.21	0.10
16	398099.57	2176569.20	0.10
17	398086.20	2176572.43	0.10
18	398068.39	2176574.44	0.10
19	398052.48	2176464.96	0.10
20	397993.73	2176039.83	0.10
21	397904.39	2175401.58	0.10
22	397844.17	2174973.44	0.10
7	397973.83	2174866.08	0.10
23	398103.73	2176574.56	0.10
24	398118.29	2176674.35	0.10
25	398177.64	2177098.22	0.10
26	398193.07	2177207.34	0.10
27	398224.61	2177435.40	0.10
28	398256.84	2177662.97	0.10
29	398291.28	2177910.59	0.10
30	398329.53	2178183.04	0.10
31	398426.38	2178882.37	0.10
32	398458.19	2179110.71	0.10
33	398490.31	2179333.31	0.10
34	398522.35	2179572.29	0.10
35	398587.13	2180038.45	0.10
36	398617.40	2180254.51	0.10
37	398768.64	2180390.95	0.10

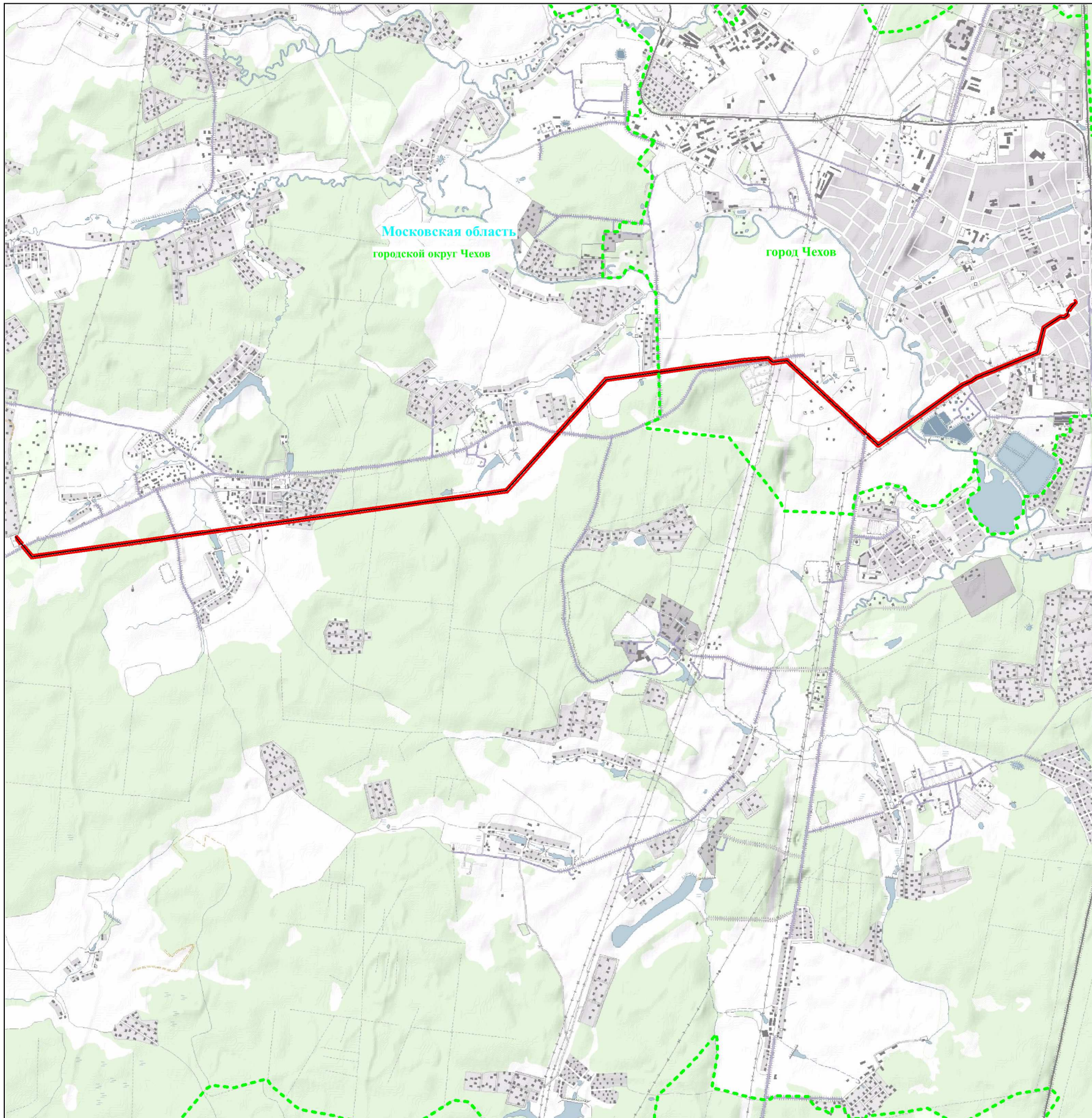
38	399235.57	2180809.37	0.10
39	399233.10	2180829.98	0.10
40	399230.50	2180851.90	0.10
41	399208.15	2180831.84	0.10
42	398745.22	2180417.04	0.10
43	398584.31	2180272.62	0.10
44	398487.62	2179577.07	0.10
45	398455.45	2179338.25	0.10
46	398423.50	2179115.67	0.10
47	398391.51	2178887.23	0.10
48	398286.43	2178128.54	0.10
49	398256.57	2177915.44	0.10
50	398222.28	2177667.83	0.10
51	398190.04	2177440.26	0.10
52	398113.61	2176891.91	0.10
53	398083.63	2176679.27	0.10
54	398069.13	2176579.54	0.10
55	398085.70	2176577.57	0.10
56	398103.23	2176573.45	0.10
23	398103.73	2176574.56	0.10
57	399933.59	2181949.42	0.10
58	399931.28	2181949.51	0.10
59	399929.07	2181949.59	0.10
60	399904.28	2181950.47	0.10
61	399901.90	2181950.55	0.10
62	399900.27	2181950.61	0.10
63	399898.34	2181950.68	0.10
64	399885.99	2181862.18	0.10
65	399848.42	2181595.47	0.10
66	399818.46	2181379.86	0.10
67	399669.74	2181246.45	0.10
68	399483.58	2181079.98	0.10
69	399334.87	2180945.56	0.10
70	399250.53	2180869.87	0.10
71	399254.94	2180832.58	0.10
72	399255.58	2180827.33	0.10
73	399358.22	2180919.61	0.10
74	399506.97	2181053.88	0.10
75	399693.11	2181220.34	0.10
76	399851.73	2181361.88	0.10
77	399883.14	2181590.61	0.10
57	399933.59	2181949.42	0.10
78	399902.24	2181978.62	0.10
79	399937.49	2181977.35	0.10
80	400067.12	2182904.91	0.10
81	400078.73	2183041.04	0.10
82	400091.21	2183184.63	0.10
83	400058.86	2183223.22	0.10

84	400050.96	2183177.20	0.10
85	400054.79	2183173.02	0.10
86	400032.33	2182909.28	0.10
87	400001.64	2182688.96	0.10
88	399939.80	2182247.76	0.10
78	399902.24	2181978.62	0.10
89	400037.75	2183191.59	0.10
90	400041.92	2183219.52	0.10
91	400049.97	2183259.50	0.10
92	400066.74	2183395.20	0.10
93	399910.04	2183564.78	0.10
94	399800.65	2183682.67	0.10
95	399404.31	2184110.76	0.10
96	399273.24	2184252.74	0.10
97	399254.78	2184272.63	0.10
98	399237.23	2184270.10	0.10
99	399232.18	2184287.93	0.10
100	399239.61	2184289.00	0.10
101	399130.90	2184406.18	0.10
102	399348.11	2184709.59	0.10
103	399690.89	2185189.53	0.10
104	399794.20	2185333.40	0.10
105	399835.98	2185431.42	0.10
106	399875.78	2185488.76	0.10
107	400018.10	2185834.53	0.10
108	400088.96	2186006.17	0.10
109	400154.20	2186165.73	0.10
110	400286.40	2186196.78	0.10
111	400426.04	2186231.00	0.10
112	400449.70	2186268.00	0.10
113	400549.79	2186422.84	0.10
114	400547.82	2186468.33	0.10
115	400559.53	2186485.31	0.10
116	400559.27	2186488.69	0.10
117	400561.96	2186488.84	0.10
118	400564.20	2186492.08	0.10
119	400568.06	2186493.17	0.10
120	400558.96	2186492.69	0.10
121	400558.34	2186500.80	0.10
122	400557.92	2186526.68	0.10
123	400542.54	2186522.32	0.10
124	400512.34	2186478.54	0.10
125	400514.34	2186432.48	0.10
126	400420.30	2186287.00	0.10
127	400403.75	2186261.75	0.10
128	400278.27	2186231.03	0.10
129	400128.48	2186196.06	0.10
130	400056.42	2186019.56	0.10
131	399915.51	2185676.98	0.10

132	399844.79	2185505.81	0.10
133	399805.97	2185449.99	0.10
134	399765.00	2185353.89	0.10
135	399552.21	2185055.50	0.10
136	399206.55	2184571.96	0.10
137	399094.42	2184417.56	0.10
138	399089.53	2184404.20	0.10
139	399095.60	2184391.65	0.10
140	399182.64	2184298.74	0.10
141	399197.62	2184282.64	0.10
142	399203.66	2184285.14	0.10
143	399207.91	2184292.12	0.10
144	399217.01	2184293.33	0.10
145	399222.36	2184286.82	0.10
146	399228.08	2184287.41	0.10
147	399233.22	2184269.48	0.10
148	399235.72	2184260.73	0.10
149	399234.30	2184255.86	0.10
150	399227.10	2184250.89	0.10
151	399247.51	2184228.95	0.10
152	399378.57	2184086.98	0.10
153	399774.93	2183658.86	0.10
154	399884.31	2183540.97	0.10
155	400029.70	2183383.42	0.10
156	400007.44	2183224.63	0.10
89	400037.75	2183191.59	0.10
157	400575.50	2186505.98	0.10
158	400576.98	2186507.05	0.10
159	400577.38	2186509.62	0.10
160	400574.83	2186513.12	0.10
161	400572.27	2186513.52	0.10
162	400570.79	2186512.44	0.10
163	400570.39	2186509.88	0.10
164	400572.93	2186506.38	0.10
157	400575.50	2186505.98	0.10
165	400600.91	2186502.48	0.10
166	400618.84	2186507.56	0.10
167	400654.27	2186534.63	0.10
168	400677.20	2186554.91	0.10
169	400690.09	2186588.26	0.10
170	400692.44	2186589.54	0.10
171	400697.40	2186590.30	0.10
172	400699.56	2186594.88	0.10
173	400701.43	2186596.57	0.10
174	400721.35	2186588.03	0.10
175	400725.27	2186597.16	0.10
176	400691.19	2186613.96	0.10
177	400632.03	2186561.68	0.10

178	400602.89	2186539.42	0.10
179	400601.90	2186539.14	0.10
180	400600.65	2186510.01	0.10
165	400600.91	2186502.48	0.10

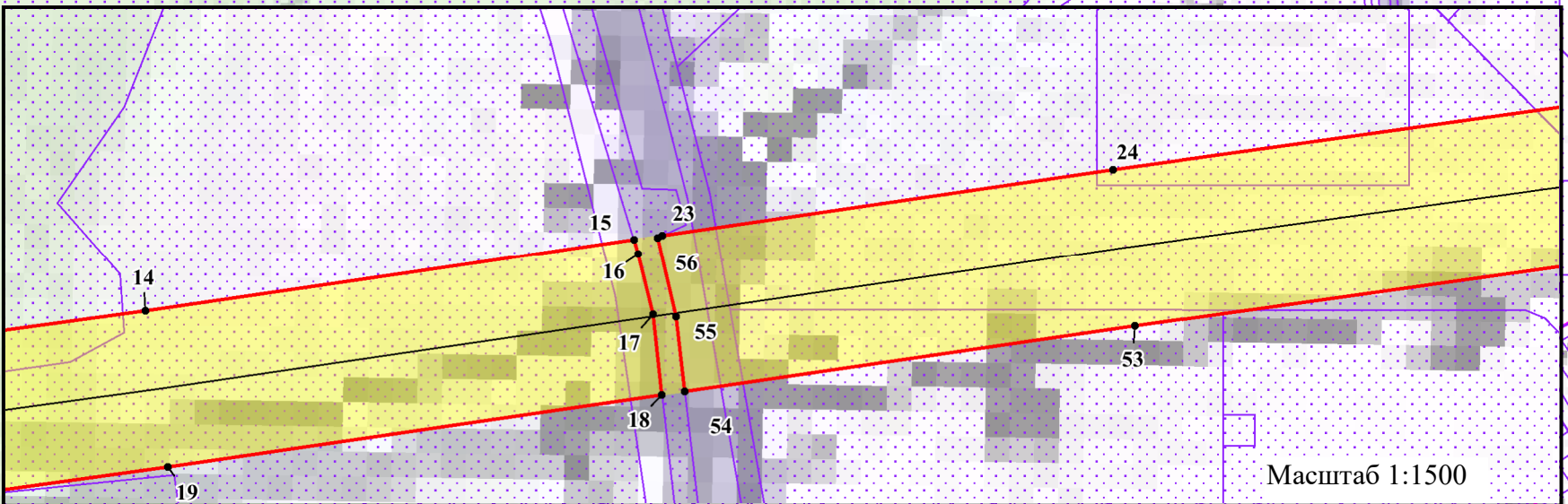
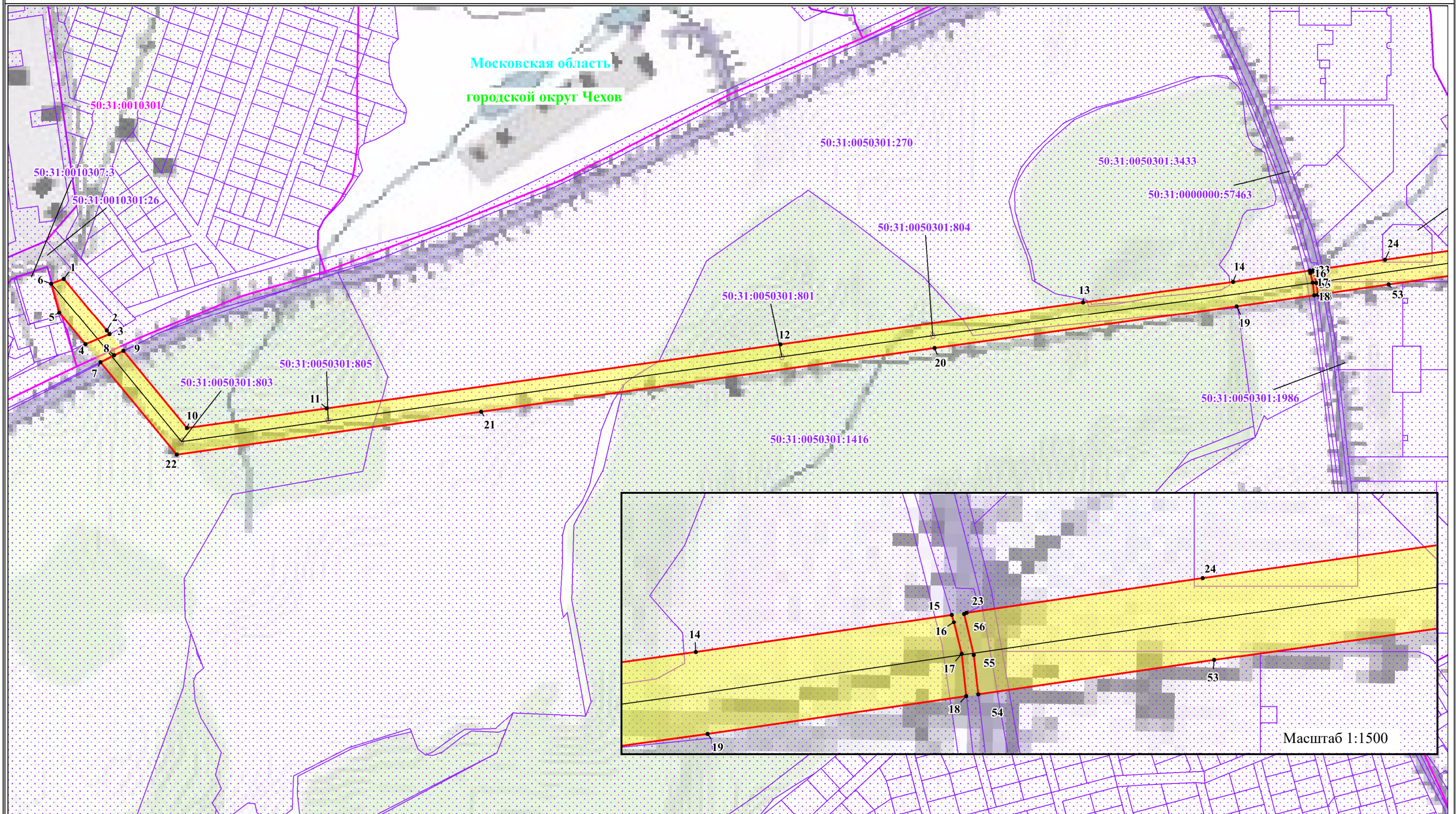
Схема расположения границ публичного сервитута






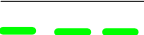

Используемые условные знаки и обозначения:

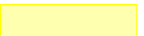

- обозначение границы публичного сервитута
- обозначение линии электропередачи
- городской округ Чехов -обозначение муниципального образования
- Московская область -обозначение субъекта

Схема расположения границ публичного сервитута



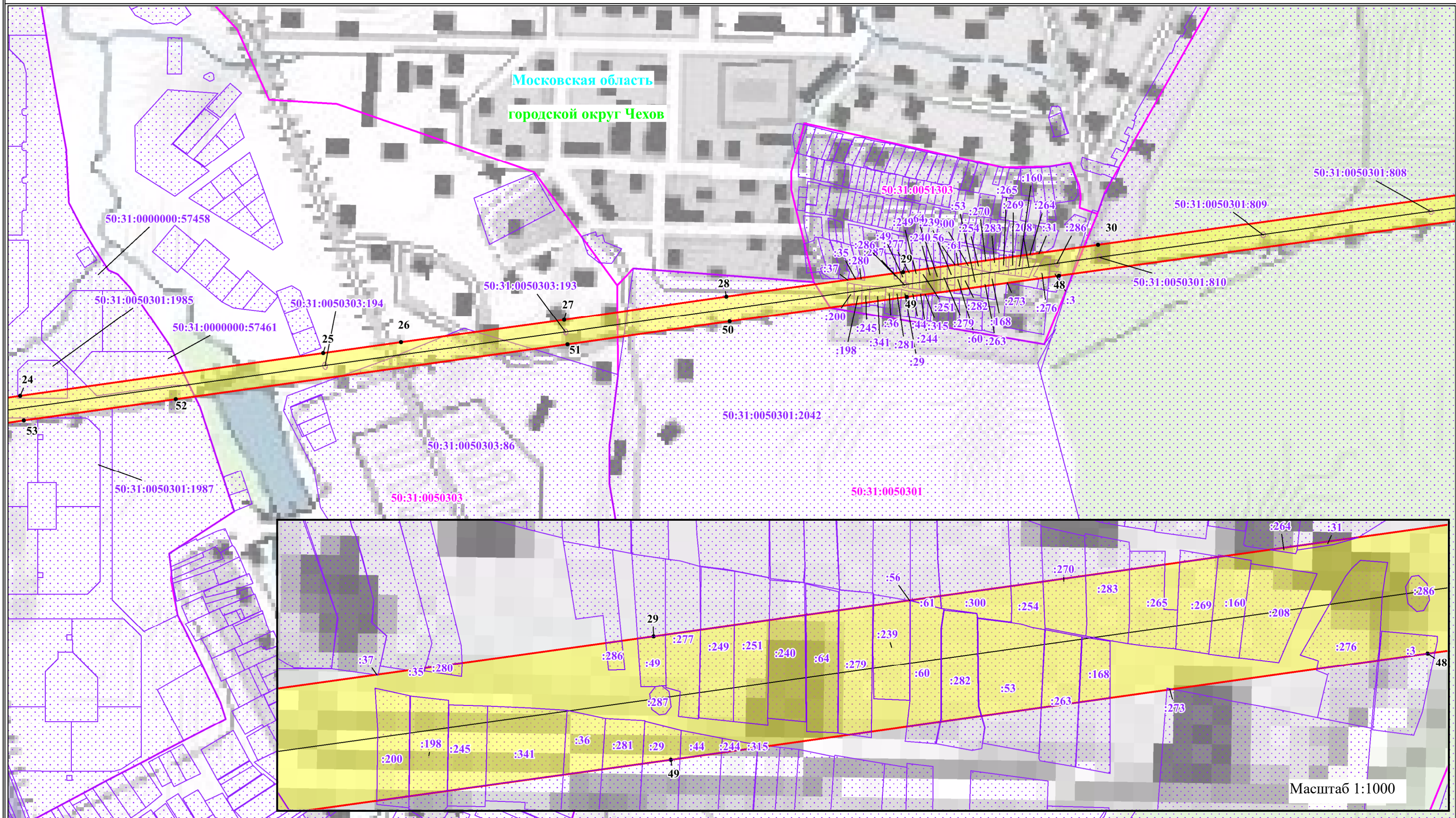
Используемые условные знаки и обозначения:

-  -обозначение границы публичного сервитута
-  -обозначение границы земельного участка
-  -обозначение границы кадастрового квартала
-  -обозначение линии электропередачи
-  -обозначение границы муниципального образования

-  -обозначение границы охранной зоны линии электропередачи
-  1 -обозначение характерной точки границ публичного сервитута
- 50:31:0010307 -обозначение номера кадастрового квартала
- 50:31:0010307:3 -обозначение кадастрового номера земельного участка
- городской округ Чехов -обозначение муниципального образования
- Московская область -обозначение субъекта

Выноска 1
Масштаб 1:5000




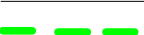

Схема расположения границ публичного сервитута

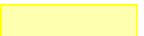


Московская область
городской округ Чехов

Масштаб 1:1000

Используемые условные знаки и обозначения:

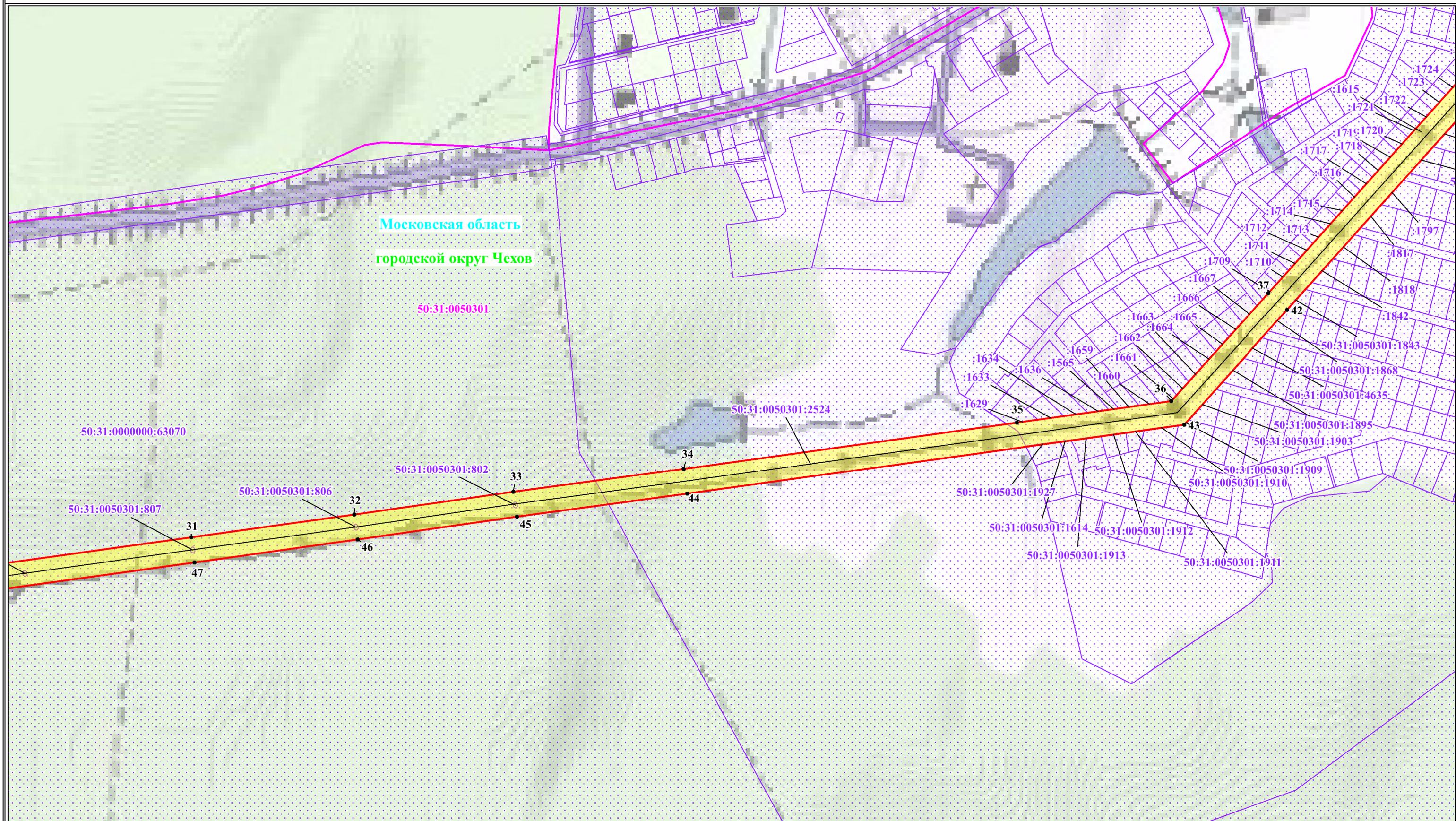
-  -обозначение границы публичного сервитута
-  -обозначение границы земельного участка
-  -обозначение границы кадастрового квартала
-  -обозначение линии электропередачи
-  -обозначение границы муниципального образования

 1
 50:31:0010307
 50:31:0010307:3
 городской округ Чехов
 Московская область






- обозначение границы охранной зоны линии электропередачи
- обозначение характерной точки границ публичного сервитута
- обозначение номера кадастрового квартала
- обозначение кадастрового номера земельного участка
- обозначение муниципального образования
- обозначение субъекта

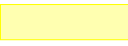
Выноска 2
Масштаб 1:5000

Схема расположения границ публичного сервитута



Используемые условные знаки и обозначения:

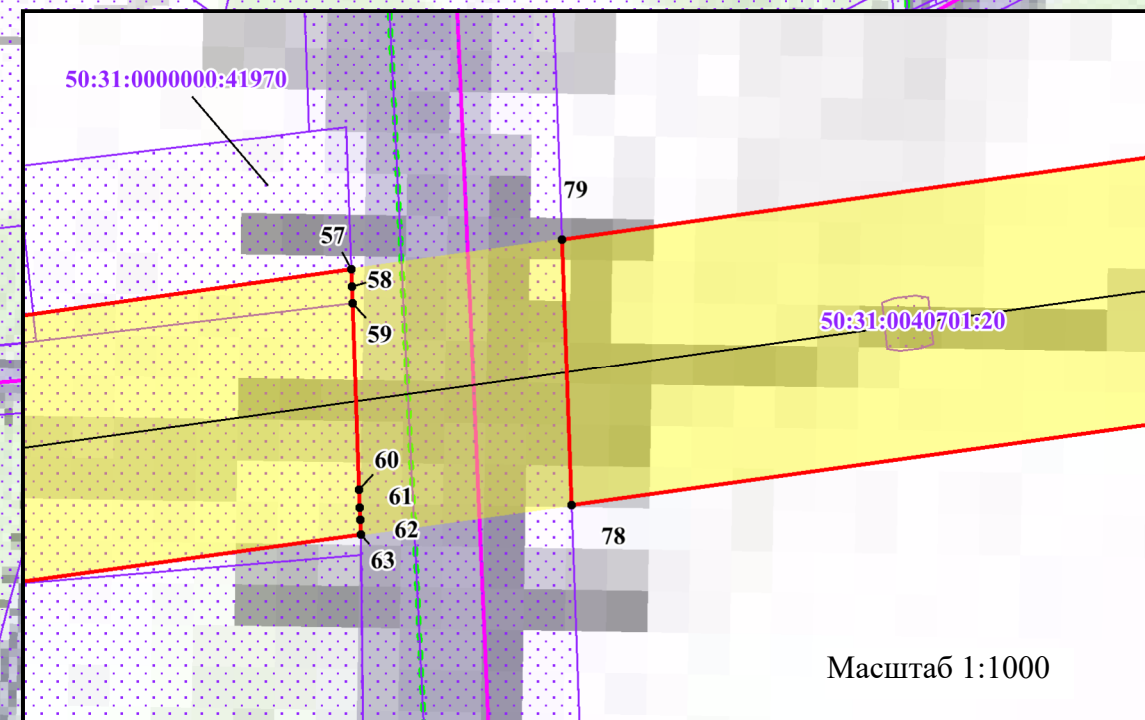
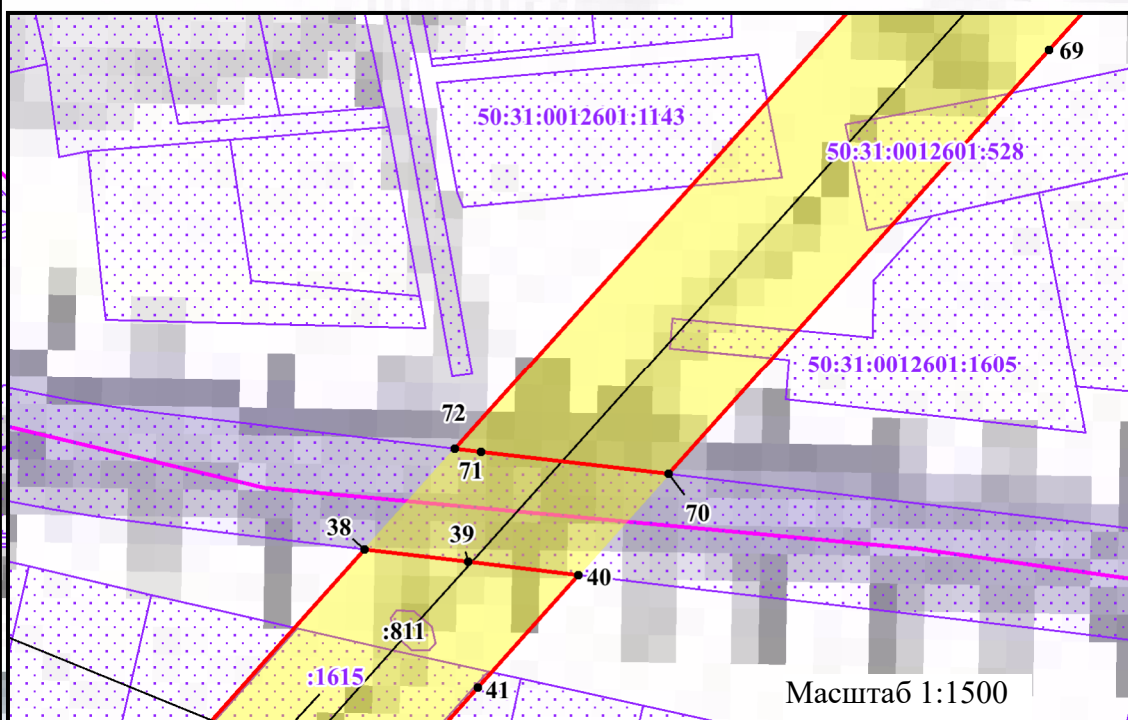
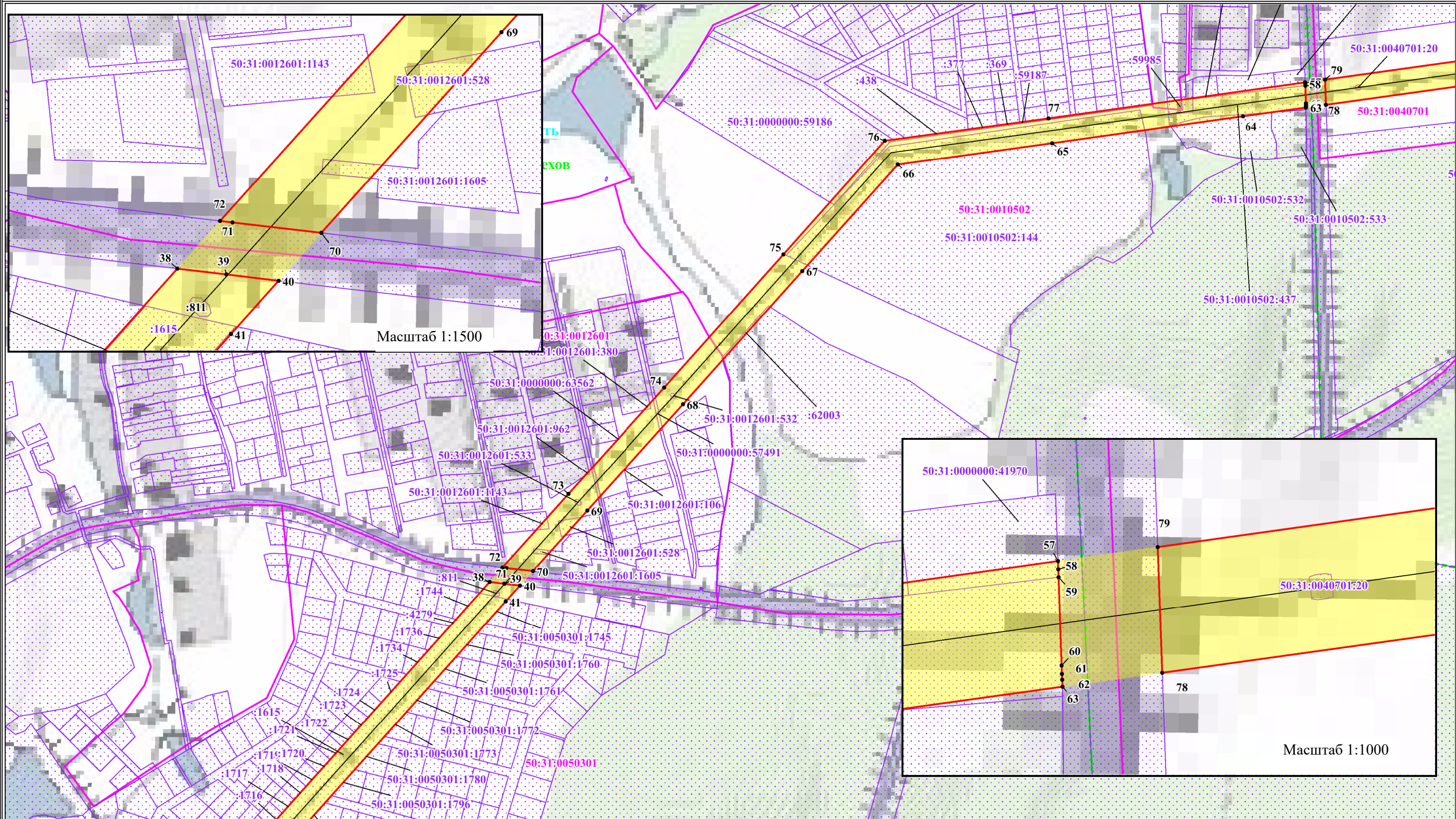
-  -обозначение границы публичного сервитута
-  -обозначение границы земельного участка
-  -обозначение границы кадастрового квартала
-  -обозначение линии электропередачи
-  -обозначение границы муниципального образования

 -обозначение границы охранной зоны линии электропередачи
• 1 -обозначение характерной точки границ публичного сервитута
50:31:0010307
50:31:0010307:3 -обозначение номера кадастрового квартала
городской округ Чехов -обозначение кадастрового номера земельного участка
Московская область -обозначение муниципального образования
-обозначение субъекта






Выноска 3



Масштаб 1:5000

Схема расположения границ публичного сервитута



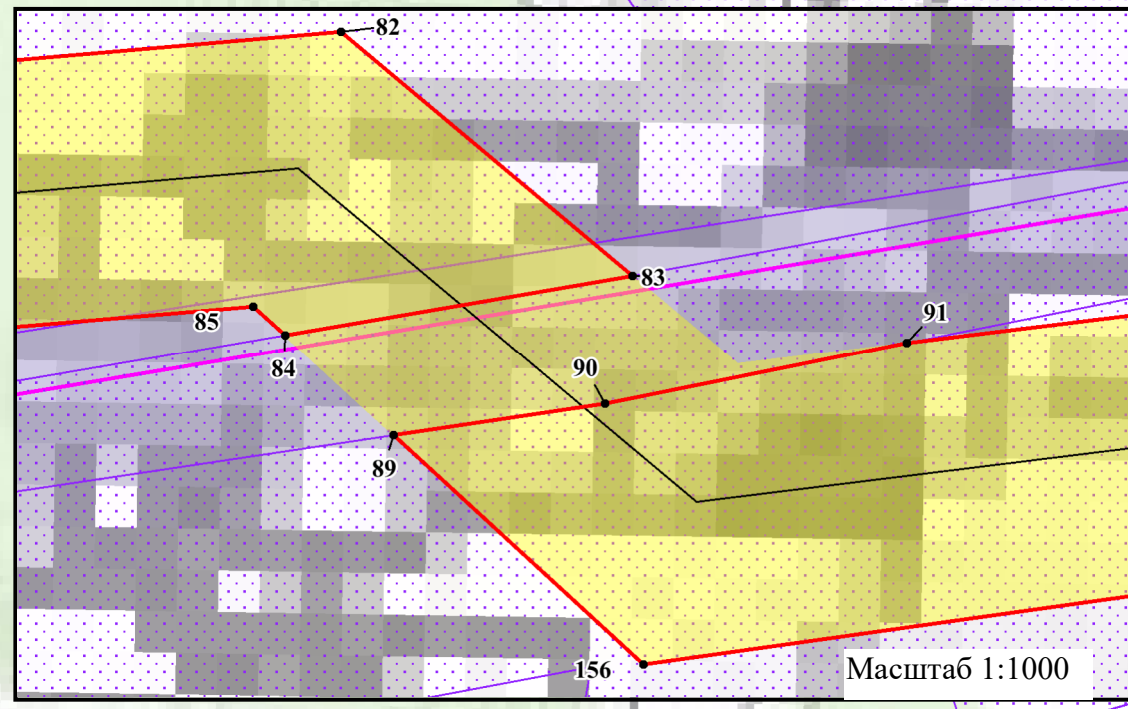
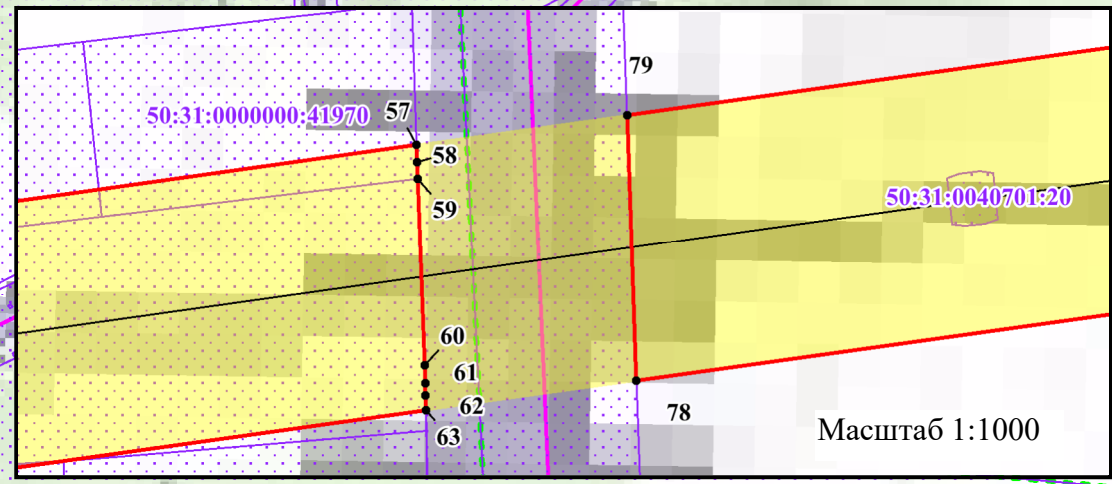
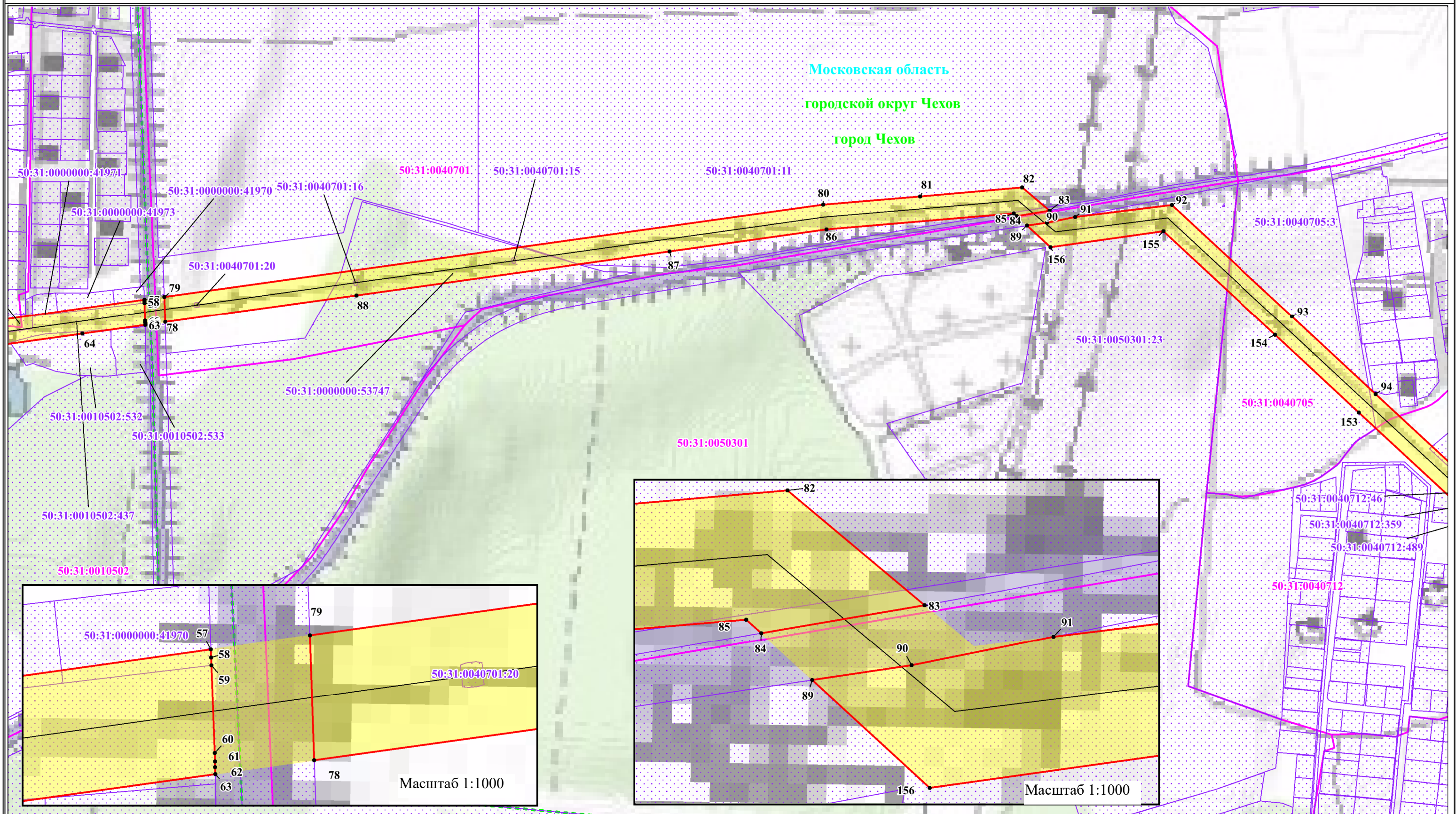
Используемые условные знаки и обозначения:

-  -обозначение границы публичного сервитута
-  -обозначение границы земельного участка
-  -обозначение границы кадастрового квартала
-  -обозначение линии электропередачи
-  -обозначение границы муниципального образования




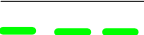

-  -обозначение границы охранной зоны линии электропередачи
-  1 -обозначение характерной точки границ публичного сервитута
- 50:31:0010307 -обозначение номера кадастрового квартала
- 50:31:0010307:3 -обозначение кадастрового номера земельного участка
- городской округ Чехов -обозначение муниципального образования
- Московская область -обозначение субъекта

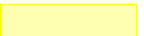

Выноска 4
Масштаб 1:5000

Схема расположения границ публичного сервитута



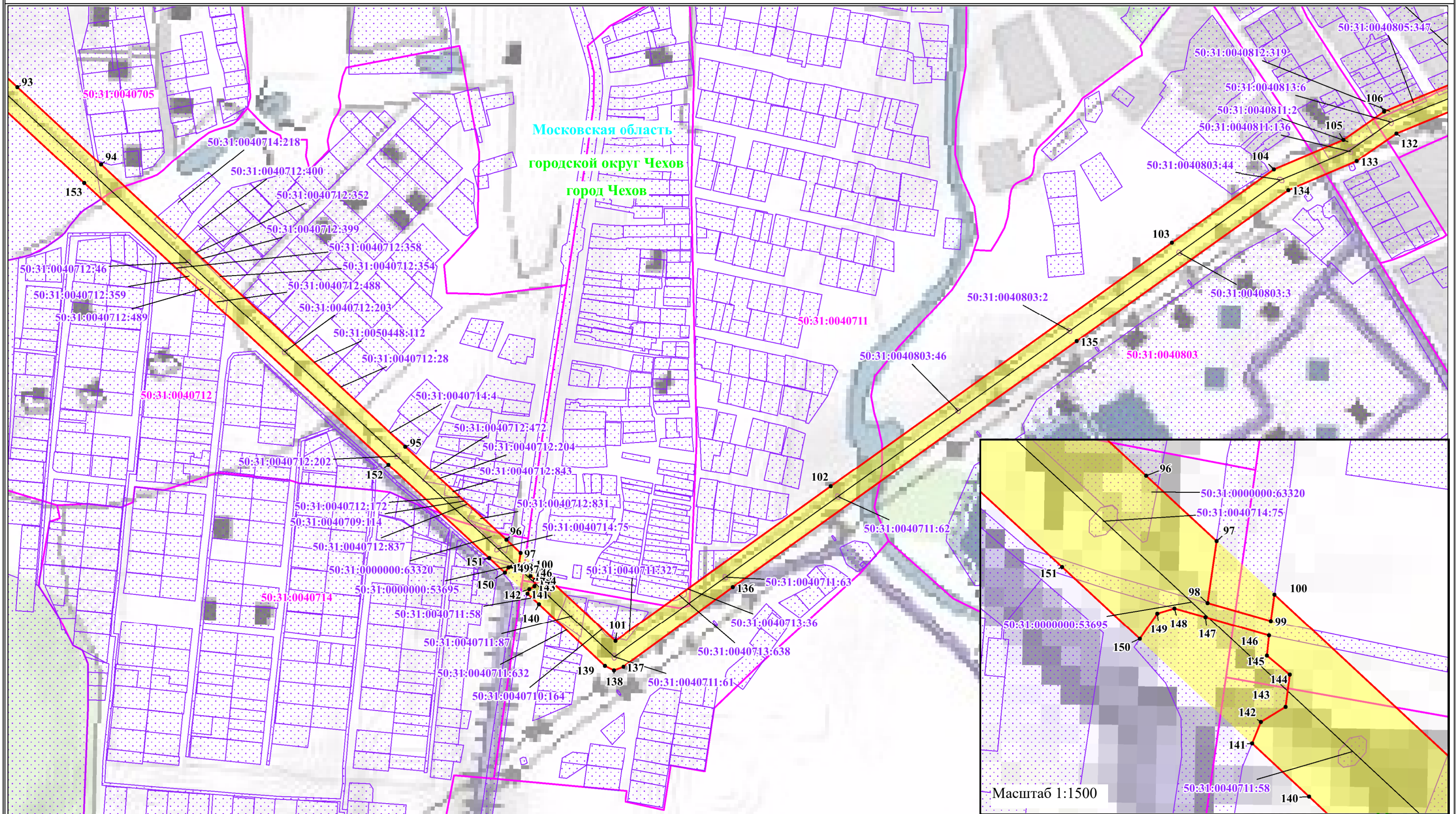
Используемые условные знаки и обозначения:

-  -обозначение границы публичного сервитута
-  -обозначение границы земельного участка
-  -обозначение границы кадастрового квартала
-  -обозначение линии электропередачи
-  -обозначение границы муниципального образования

-  -обозначение границы охранной зоны линии электропередачи
-  -обозначение характерной точки границ публичного сервитута
- 50:31:0010307 -обозначение номера кадастрового квартала
- 50:31:0010307:3 -обозначение кадастрового номера земельного участка
- городской округ Чехов -обозначение муниципального образования
- Московская область -обозначение субъекта

Выноска 5
Масштаб 1:5000

Схема расположения границ публичного сервитута



Используемые условные знаки и обозначения:

- обозначение границы публичного сервитута
- обозначение границы земельного участка
- обозначение границы кадастрового квартала
- обозначение линии электропередачи
- обозначение границы муниципального образования

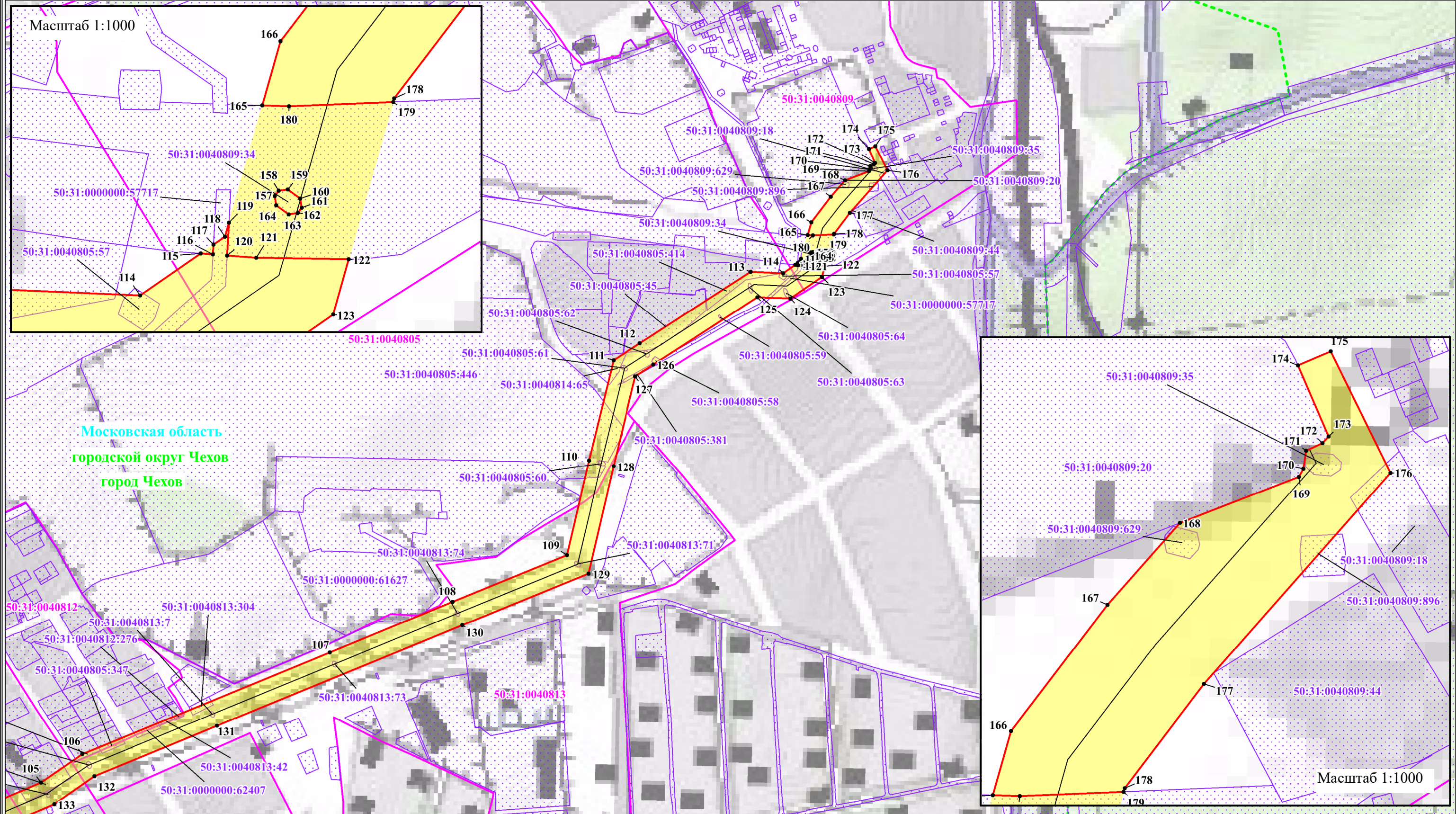
• 1
 50:31:0010307
 50:31:0010307:3
 городской округ Чехов
 Московская область

- обозначение границы охранной зоны линии электропередачи
- обозначение характерной точки границ публичного сервитута
- обозначение номера кадастрового квартала
- обозначение кадастрового номера земельного участка
- обозначение муниципального образования
- обозначение субъекта

Масштаб 1:1500

Выноска 6
 Масштаб 1:5000

Схема расположения границ публичного сервитута



- Используемые условные знаки и обозначения:**
- обозначение границы публичного сервитута
 - обозначение границы земельного участка
 - обозначение границы кадастрового квартала
 - обозначение линии электропередачи
 - обозначение границы муниципального образования

- обозначение границы охранной зоны линии электропередачи
- обозначение характерной точки границ публичного сервитута
- 50:31:0010307 -обозначение номера кадастрового квартала
- 50:31:0010307:3 -обозначение кадастрового номера земельного участка
- городской округ Чехов -обозначение муниципального образования
- Московская область -обозначение субъекта

Выноска 7
Масштаб 1:5000