

соче-296546824-1



МИНИСТЕРСТВО ИМУЩЕСТВЕННЫХ ОТНОШЕНИЙ МОСКОВСКОЙ ОБЛАСТИ

## РАСПОРЯЖЕНИЕ

21 ИЮН 2021

№ 15 ВР-1048

Московская область

Об установлении публичного сервитута в интересах публичного акционерного общества «Россети Московский регион» на землях и частях земельных участков, расположенных на территории городского округа Чехов и городского округа Домодедово Московской области, в целях размещения существующего объекта электросетевого хозяйства ВЛ 35 кВ «Елисеevo – Ерино»

В соответствии со статьей 23, главой V.7 Земельного кодекса Российской Федерации, статьей 3.6 Федерального закона от 25.10.2001 № 137-ФЗ «О введении в действие Земельного кодекса Российской Федерации», пунктом 1.7 части 1 статьи 4, статьей 17 Закона Московской области от 07.06.1996 № 23/96-ОЗ «О регулировании земельных отношений в Московской области», Законом Московской области от 05.12.2014 № 164/2014-ОЗ «О видах объектов областного значения, подлежащих отображению на схемах территориального планирования Московской области, видах объектов местного значения муниципального района, поселения, городского округа, подлежащих отображению на схеме территориального планирования муниципального района, генеральном плане поселения, генеральном плане городского округа Московской области», Приказом Минэкономразвития России от 10.10.2018 № 542 «Об утверждении требований к форме ходатайства об установлении публичного сервитута, содержанию обоснования необходимости установления публичного сервитута», постановлением Правительства Московской области от 29.10.2007 № 842/27 «Об утверждении Положения о Министерстве имущественных отношений Московской области», на основании ходатайства публичного акционерного общества «Россети Московский регион» от 03.03.2021 № 395/3, сводного заключения Министерства имущественных отношений Московской области от 25.05.2021 № 71-3, принимая во внимание, что порядок установления охранных зон объектов электросетевого хозяйства и особых условий использования земельных участков, расположенных в границах таких зон утверждены постановлением Правительства Российской Федерации от 24.02.2009 № 160 «О порядке установления охранных зон объектов электросетевого хозяйства и особых условий использования земельных участков, расположенных в границах таких зон»:

076919 \*



## 1. Установить:

- сроком на 49 (сорок девять) лет безвозмездный публичный сервитут в интересах публичного акционерного общества «Россети Московский регион» ИНН 5036065113, ОГРН 1057746555811 в целях размещения существующего объекта электросетевого хозяйства ВЛ 35 кВ «Елисеєво – Ерино», с кадастровым номером 50:31:0060130:574, находящегося в собственности публичного акционерного общества «Россети Московский регион» (запись государственной регистрации права от 15.06.2006 № 50-50-31/022/2006-325), на землях и частях земельных участков, указанных в приложении № 1 к настоящему распоряжению;

- следующий срок, в течение которого использование земельных участков и (или) расположенных на них объектов недвижимого имущества в соответствии с их разрешенным использованием будет невозможно или существенно затруднено в связи с осуществлением сервитута:

- не более 1 года;

- не более 3 месяцев в отношении земельных участков, предназначенных для жилищного строительства (в том числе индивидуального жилищного строительства), ведения личного подсобного хозяйства, садоводства, огородничества;

- следующие сроки и график проведения ремонтно-эксплуатационных работ по обслуживанию инженерного сооружения (при необходимости) в отношении земельных участков, находящихся в государственной или муниципальной собственности и не предоставленных гражданам или юридическим лицам: ежегодно с 1 января до 31 декабря.

2. Утвердить границы публичного сервитута согласно приложению № 2 к настоящему распоряжению.

## 3. Управлению земельной политики обеспечить (О.В. Баданова):

- направление копии настоящего распоряжения, а также сведений о лицах, являющихся правообладателями земельных участков, сведений о лицах, подавших заявления об учете их прав (обременений прав) на земельные участки, способах связи с ними, копий документов, подтверждающих права указанных лиц на земельные участки публичному акционерному обществу «Россети Московский регион» в течение пяти рабочих дней со дня принятия настоящего распоряжения;

- направление копии настоящего распоряжения правообладателям земельных участков, в отношении которых принято решение об установлении публичного сервитута, с уведомлением о вручении по почтовым адресам и адресам электронной почты, указанным в выписках из Единого государственного реестра недвижимости и в заявлениях об учете прав (обременений прав) на земельные участки в срок не более чем пять рабочих дней со дня его принятия;

- направление копии настоящего распоряжения администрации городского округа Чехов и городского округа Домодедово Московской области в течение одного рабочего дня с момента его принятия.



4. Управлению оформления прав и реестра собственности (А.А. Натаров):

- внести в реестр имущества, находящегося в собственности Московской области, сведения об установлении публичных сервитутов на частях земельных участков, находящихся в собственности Московской области, указанных в приложении № 1 к настоящему распоряжению;

- направить копию настоящего распоряжения в федеральный орган исполнительной власти, уполномоченный Правительством Российской Федерации на осуществление государственного кадастрового учета, государственной регистрации прав, ведение Единого государственного реестра недвижимости и предоставление сведений, содержащихся в Едином государственном реестре недвижимости, в том числе с использованием единой системы межведомственного электронного взаимодействия, в срок не более чем пять рабочих дней со дня принятия настоящего распоряжения.

5. Управлению государственных предприятий, учреждений и акционерных обществ (Д.В. Малкову) обеспечить размещение (опубликование) настоящего распоряжения на сайте Министерства имущественных отношений Московской области в информационно-телекоммуникационной сети «Интернет» в течение пяти рабочих дней с момента его принятия.

6. Администрации городского округа Чехов и городского округа Домодедово Московской области совместно с публичным акционерным обществом «Россети Московский регион» обеспечить опубликование настоящего распоряжения (за исключением приложений к нему) в порядке, установленном для официального опубликования (обнародования) муниципальных правовых актов уставом городского округа, в течение пяти рабочих дней со дня его принятия.

7. Публичному акционерному обществу «Россети Московский регион»:

- привести земельные участки, указанные в приложении № 1 к настоящему распоряжению, в состояние, пригодное для их использования в соответствии с разрешенным использованием, в срок не позднее чем три месяца после завершения строительства, капитального или текущего ремонта, реконструкции, эксплуатации, консервации, сноса инженерного сооружения, для размещения которого установлен публичный сервитут;

- направить в Министерство имущественных отношений Московской области подготовленные в соответствии с приложением № 2 к настоящему распоряжению сведения о границах публичного сервитута в электронном виде в формате XML в течение трех рабочих дней с момента принятия распоряжения.

8. Контроль за выполнением настоящего распоряжения оставляю за собой.

Заместитель министра  
имущественных отношений  
Московской области



С.В. Бозриков



Кадастровый номер земельного участка:	Муниципальный район/городской округ:
50:31:0030307:197	г.о. Чехов
50:31:0032003:580	г.о. Чехов
50:31:0032001:441	г.о. Чехов
50:31:0032003:676	г.о. Чехов
50:31:0000000:57972	г.о. Чехов
50:31:0030401:181	г.о. Чехов
50:31:0000000:52	г.о. Чехов
50:28:0110325:2	г.о. Домодедово
50:31:0000000:43231	г.о. Чехов
50:31:0060102:300	г.о. Чехов
50:31:0060102:302	г.о. Чехов
50:31:0060102:10	г.о. Чехов
50:31:0060102:1108	г.о. Чехов
50:31:0060102:1756	г.о. Чехов
50:31:0060102:287	г.о. Чехов
50:31:0060129:89	г.о. Чехов
50:31:0060129:46	г.о. Чехов
50:31:0060129:108	г.о. Чехов
50:31:0060129:136	г.о. Чехов
50:31:0060129:145	г.о. Чехов
50:31:0060129:144	г.о. Чехов
50:31:0060129:143	г.о. Чехов
50:31:0060129:29	г.о. Чехов
50:31:0060129:109	г.о. Чехов
50:31:0060129:110	г.о. Чехов
50:31:0060129:124	г.о. Чехов
50:31:0060129:114	г.о. Чехов
50:31:0060129:88	г.о. Чехов
50:31:0060129:41	г.о. Чехов
50:31:0060102:16	г.о. Чехов
50:28:0110156	г.о. Домодедово
50:31:0030401	г.о. Чехов
50:31:0030405	г.о. Чехов
50:31:0032003	г.о. Чехов
50:31:0032203	г.о. Чехов
50:31:0060102	г.о. Чехов
50:31:0060103	г.о. Чехов
50:31:0060129	г.о. Чехов
50:31:0060130	г.о. Чехов

## ОПИСАНИЕ МЕСТОПОЛОЖЕНИЯ ГРАНИЦ

### Публичный сервитут в целях размещения существующего объекта электросетевого хозяйства "ВЛ 35 кВ Елисеево – Ерино "

(наименование объекта, местоположение границ которого описано  
(далее - объект))

#### Раздел 1

#### Сведения об объекте

Сведения об объекте		
N п/п	Характеристики объекта	Описание характеристик
1	2	3
1	Местоположение объекта	Московская область, городской округ Чехов, городской округ Домодедово
2	Площадь объекта +/- величина погрешности определения площади (Р +/- Дельта Р)	450033 кв. м ± 235 кв.
3	Иные характеристики объекта	Публичный сервитут в целях размещения существующего объекта электросетевого хозяйства "ВЛ 35 кВ Елисеево – Ерино " сроком действия 49 лет в интересах Публичного акционерного общества «Россети Московский регион»

<b>Местоположение публичного сервитута: Московская область, городской округ Чехов, городской округ Домодедово</b>			
<b>Система координат</b>		<b>МСК-50, 1 зона</b>	
<b>Метод определения координат</b>		<b>Аналитический</b>	
<b>Обозначение характерных точек границ публичного сервитута</b>	<b>Координаты, м</b>		
	<b>X</b>	<b>Y</b>	<b>Средняя квадратическая погрешность положения характерных точек (Mt), м</b>
<b>1</b>	<b>2</b>	<b>3</b>	<b>4</b>
1	407188.27	1388377.52	0.10
2	407336.20	1388402.88	0.10
3	407576.95	1388444.29	0.10
4	407744.17	1388473.01	0.10
5	407785.20	1388480.05	0.10
6	408017.59	1388519.97	0.10
7	408083.68	1388531.05	0.10
8	408263.21	1388561.07	0.10
9	408504.76	1388602.96	0.10
10	408739.63	1388643.27	0.10
11	408977.81	1388684.06	0.10
12	409223.80	1388725.99	0.10
13	409456.07	1388745.94	0.10
14	409689.95	1388765.93	0.10
15	409924.14	1388785.85	0.10
16	410154.04	1388805.07	0.10
17	410339.31	1388662.77	0.10
18	410552.75	1388498.69	0.10
19	410758.08	1388340.58	0.10
20	410972.15	1388176.00	0.10
21	411183.80	1388013.10	0.10
22	411323.11	1387906.03	0.10
23	411520.85	1387754.05	0.10
24	411718.91	1387601.60	0.10
25	411917.04	1387449.40	0.10
26	412114.95	1387297.19	0.10
27	412511.51	1386992.43	0.10
28	412714.90	1386835.96	0.10
29	412912.59	1386684.04	0.10
30	413110.46	1386531.72	0.10
31	413308.83	1386379.55	0.10
32	413508.96	1386225.22	0.10
33	413616.79	1386182.22	0.10
34	413708.16	1386145.15	0.10
35	413712.52	1386143.41	0.10
36	413732.70	1386135.23	0.10
37	413734.83	1386134.35	0.10
38	413822.13	1386098.94	0.10

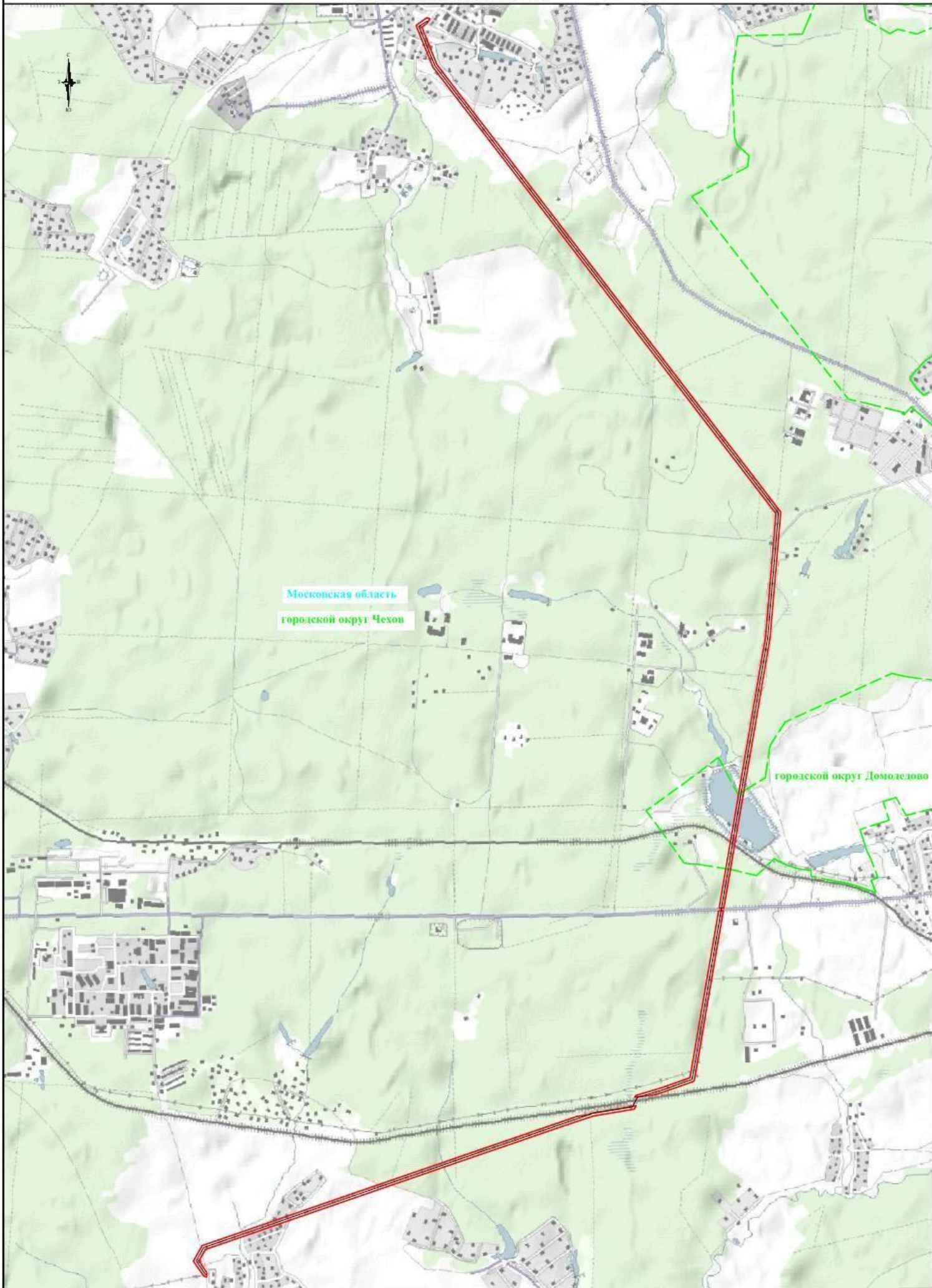
39	413879.56	1386180.55	0.10
40	413878.40	1386183.92	0.10
41	413877.03	1386187.81	0.10
42	413871.59	1386203.41	0.10
43	413833.62	1386175.69	
44	413833.48	1386175.88	0.10
45	413831.33	1386172.64	0.10
46	413828.20	1386168.43	0.10
47	413809.66	1386142.03	0.10
48	413771.10	1386157.44	0.10
49	413764.62	1386160.00	0.10
50	413629.64	1386214.15	0.10
51	413526.49	1386256.32	0.10
52	413329.88	1386406.94	0.10
53	413131.81	1386559.48	0.10
54	412933.92	1386711.80	0.10
55	412736.23	1386863.72	0.10
56	412532.85	1387020.18	0.10
57	412136.30	1387324.94	0.10
58	411938.39	1387477.16	0.10
59	411740.24	1387629.34	0.10
60	411542.21	1387781.81	0.10
61	411344.45	1387933.82	0.10
62	411205.14	1388040.85	0.10
63	410993.52	1388203.76	0.10
64	410779.44	1388368.33	0.10
65	410574.11	1388526.42	0.10
66	410360.54	1388690.81	0.10
67	410164.44	1388841.06	0.10
68	409921.19	1388820.80	0.10
69	409686.97	1388800.84	0.10
70	409453.08	1388780.82	0.10
71	409219.37	1388760.74	0.10
72	408971.91	1388718.56	0.10
73	408733.71	1388677.76	0.10
74	408498.82	1388637.46	0.10
75	408257.34	1388595.57	0.10
76	408015.41	1388555.12	0.10
77	408011.75	1388554.50	0.10
78	407752.20	1388509.79	0.10
79	407738.26	1388507.51	0.10
80	407571.02	1388478.80	0.10
81	407330.28	1388437.37	0.10
82	407190.14	1388413.38	0.10
1	407188.27	1388377.52	0.10
83	405766.87	1387743.18	0.10
84	405779.92	1387749.78	0.10
85	405838.11	1387943.92	0.10



86	405914.32	1388158.46	0.10
87	406135.16	1388196.89	0.10
88	406380.60	1388239.05	0.10
89	406621.98	1388280.54	0.10
90	406858.44	1388320.92	0.10
91	407094.48	1388361.43	0.10
92	407168.23	1388374.09	0.10
93	407170.07	1388409.90	0.10
94	407088.56	1388395.93	0.10
95	406851.10	1388355.17	0.10
96	406616.06	1388315.03	0.10
97	406374.67	1388273.52	0.10
98	406129.21	1388231.39	0.10
99	405888.18	1388189.44	0.10
100	405804.85	1387954.89	0.10
101	405786.77	1387896.67	0.10
83	405766.87	1387743.18	0.10
102	405703.40	1387752.84	0.10
103	405677.92	1387739.72	0.10
104	405626.29	1387432.99	0.10
105	405578.80	1387287.88	0.10
106	405501.10	1387061.22	0.10
107	405424.70	1386838.89	0.10
108	405350.32	1386621.28	0.10
109	405276.82	1386408.66	0.10
110	405233.75	1386283.32	0.10
111	405197.15	1386176.71	0.10
112	405109.39	1385921.78	0.10
113	405026.22	1385680.59	0.10
114	404944.09	1385442.65	0.10
115	404863.01	1385207.76	0.10
116	404835.85	1385129.17	0.10
117	404781.07	1384970.49	0.10
118	404718.61	1384790.91	0.10
119	404707.24	1384758.23	0.10
120	404706.83	1384756.99	0.10
121	404695.96	1384725.71	0.10
122	404623.55	1384514.86	0.10
123	404537.22	1384465.48	0.10
124	404453.41	1384523.01	0.10
125	404452.99	1384524.45	0.10
126	404416.31	1384524.49	0.10
127	404423.31	1384503.41	0.10
128	404535.54	1384424.38	0.10
129	404652.80	1384490.45	0.10
130	404729.39	1384715.12	0.10
131	404745.54	1384761.63	0.10
132	404745.97	1384762.87	0.10



133	404767.48	1384824.71	0.10
134	404774.27	1384844.28	0.10
135	404814.15	1384959.01	0.10
136	404816.34	1384965.34	0.10
137	404880.33	1385150.66	0.10
138	404896.11	1385196.35	0.10
139	404977.20	1385431.23	0.10
140	405059.33	1385669.18	0.10
141	405142.50	1385910.40	0.10
142	405230.25	1386165.36	0.10
143	405269.89	1386280.75	0.10
144	405309.93	1386397.25	0.10
145	405383.43	1386609.93	0.10
146	405457.83	1386827.54	0.10
147	405534.21	1387049.86	0.10
148	405611.92	1387276.55	0.10
149	405621.35	1387303.18	0.10
150	405637.05	1387403.81	0.10
151	405645.98	1387409.95	0.10
152	405688.98	1387664.66	0.10
102	405703.40	1387752.84	0.10



Используемые условные знаки и обозначения:

— обозначение границы публичного сервитута

— обозначение линии электропередачи

— обозначение муниципального образования

— обозначение субъекта





**Используемые условные знаки и обозначения:**

- обозначение границы публичного сервитута
- обозначение границы земельного участка
- обозначение границы кадастрового квартала
- обозначение границы охранной зоны линии электропередачи
- 1 - обозначение характерной точки границы публичного сервитута
- 1 - обозначение номера кадастрового квартала
- 1 - обозначение кадастрового номера земельного участка
- 1 - обозначение субъекта

Масштаб 1:5000  
Выпуск №1





**Используемые условные знаки и обозначения:**

- обозначение границы публичного сервитута
- обозначение границы земельного участка
- обозначение границы кадастрового квартала

- обозначение границы охранной зоны линии электропередачи
- - обозначение характерной точки границы публичного сервитута
- - обозначение номера кадастрового квартала

- - обозначение кадастрового номера земельного участка
- - обозначение субъекта

Масштаб 1:5000  
Выпуск №2





**Используемые условные знаки и обозначения:**

- обозначение границы публичного сервитута
- обозначение границы земельного участка
- обозначение границы кадастрового квартала
- обозначение границы охранной зоны линии электропередачи
- обозначение кадастрового номера земельного участка
- обозначение кадастрового номера земельного участка
- обозначение субъекта

Масштаб 1:5000  
Выпуск №3





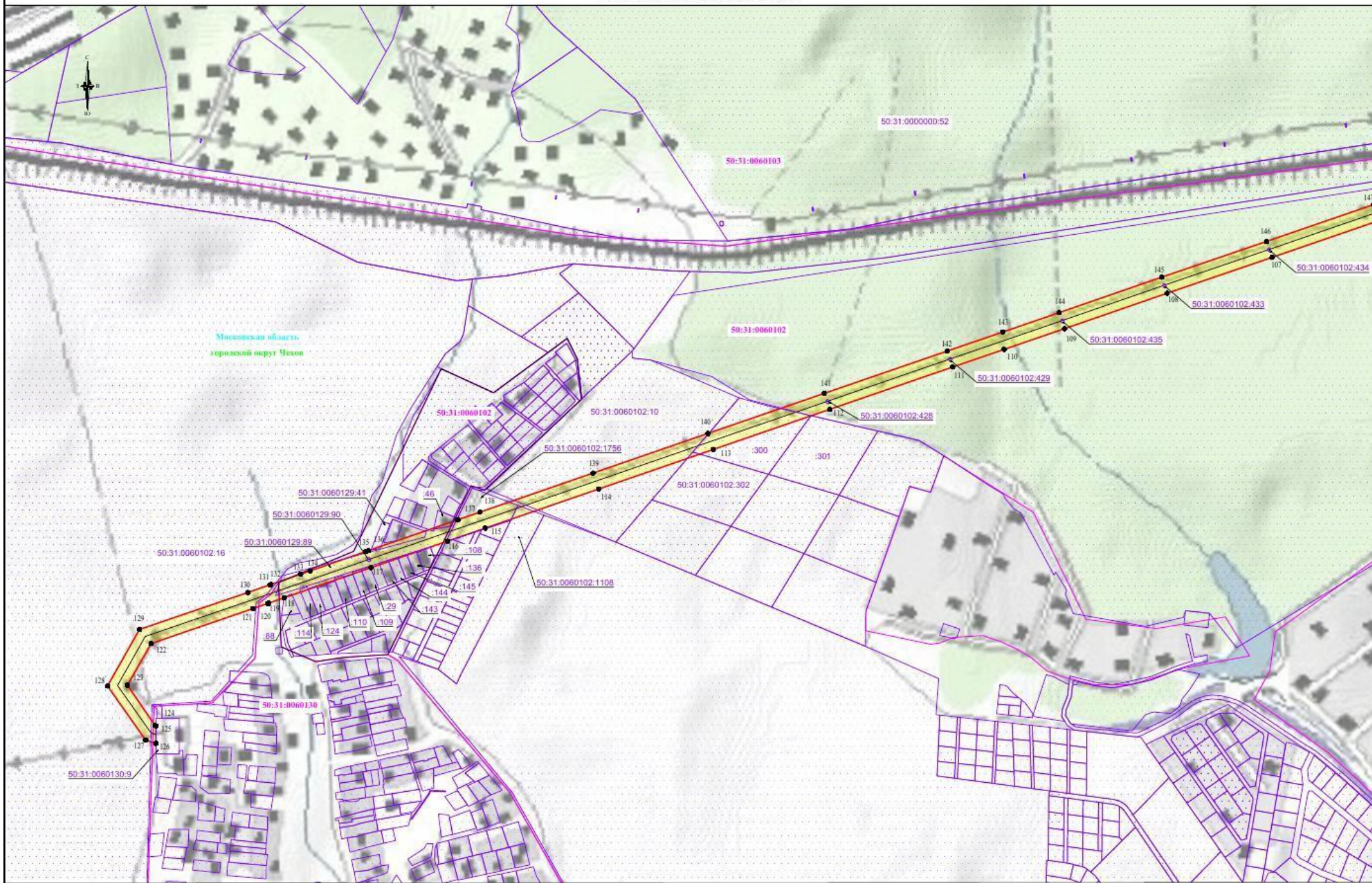
Используемые условные знаки и обозначения:

- обозначение границы публичного сервитута
- обозначение границы земельного участка
- обозначение границы кадастрового квартала
- обозначение линии электропередачи

- обозначение границы охранной зоны линии электропередачи
- обозначение характерной точки границы публичного сервитута
- обозначение номера кадастрового квартала
- обозначение кадастрового номера земельного участка
- обозначение муниципального образования
- обозначение субъекта

Масштаб 1:5000  
Выпуск №4





Московская область  
городской округ Чехов

Используемые условные знаки и обозначения:

- обозначение границы публичного сервитута
- обозначение границы земельного участка
- обозначение границы кадастрового квартала
- обозначение линии электропередачи

- обозначение границы охранной зоны линии электропередачи
- обозначение характерной точки границы публичного сервитута
- обозначение номера кадастрового квартала
- обозначение кадастрового номера земельного участка
- обозначение муниципального образования
- обозначение субъекта

Масштаб 1:5000  
Выпуск №5