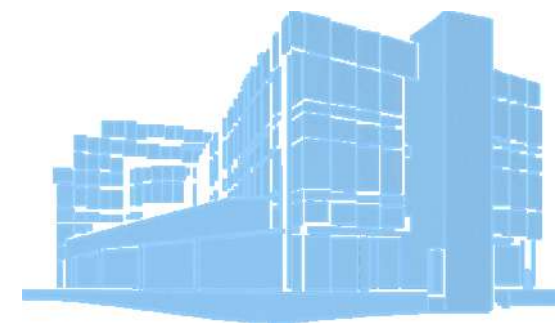


Рекомендации по заполнению п. 4 формы уведомления



Министерство жилищной
политики Московской области



Для подачи уведомления Вам потребуется:

1. Заполнить поля интерактивной формы уведомления
2. Скачать заполненное уведомление
3. Заполнить п. 4 уведомления *«Схематичное изображение планируемого к строительству или реконструкции объекта капитального строительства на земельном участке».*
4. Подписать уведомление собственноручной подписью, а в случае нескольких правообладателей подписать всеми.
5. Отсканировать полностью все листы уведомления в формате «.PDF»*
6. Загрузить на портал заполненное и подписанное уведомление (все листы).

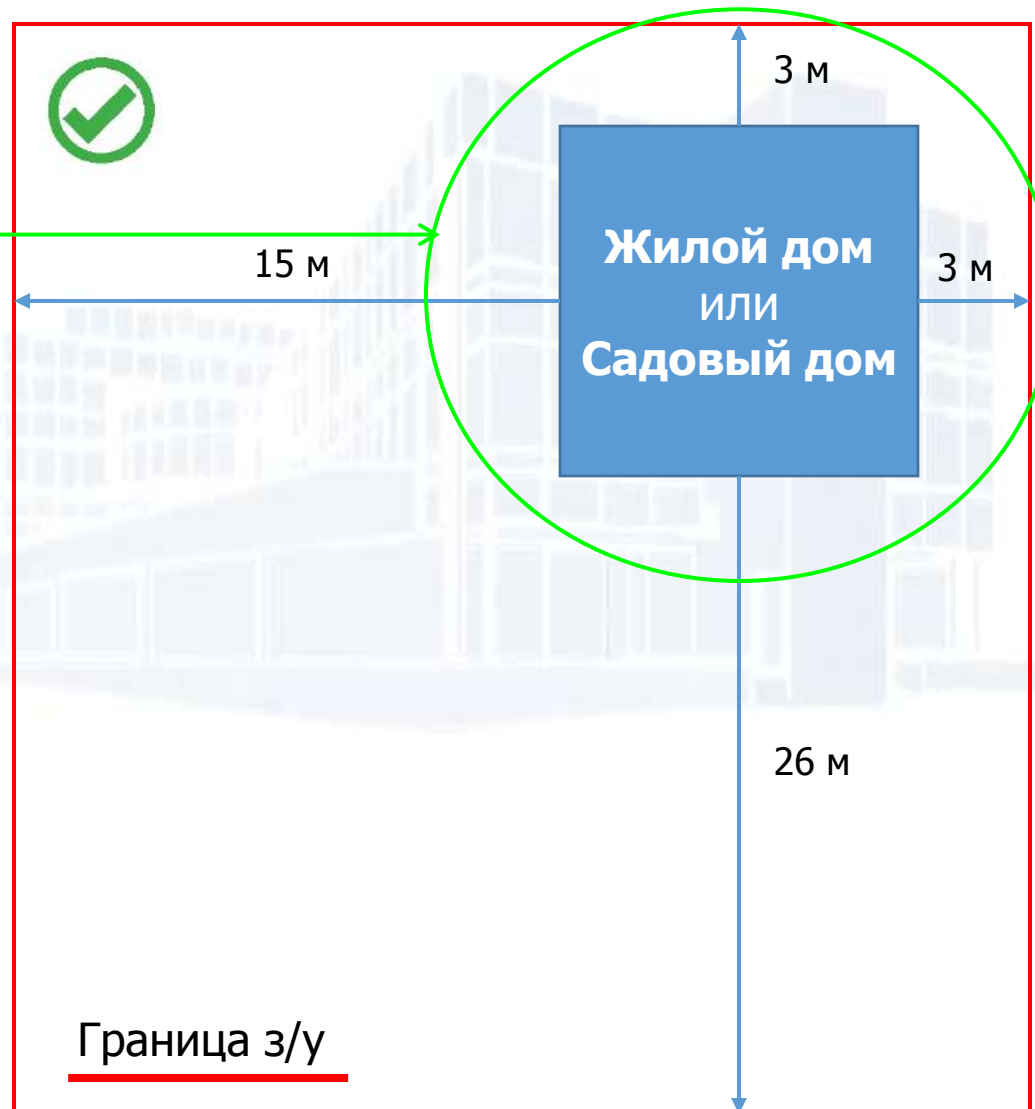
*Портал услуг может принимать единые документы (5 листов в 1-ом документе) или архив документов «.ZIP», «.RAR», который может включать в себя несколько документов (файлов)

Пример заполнения п. 4 уведомления:

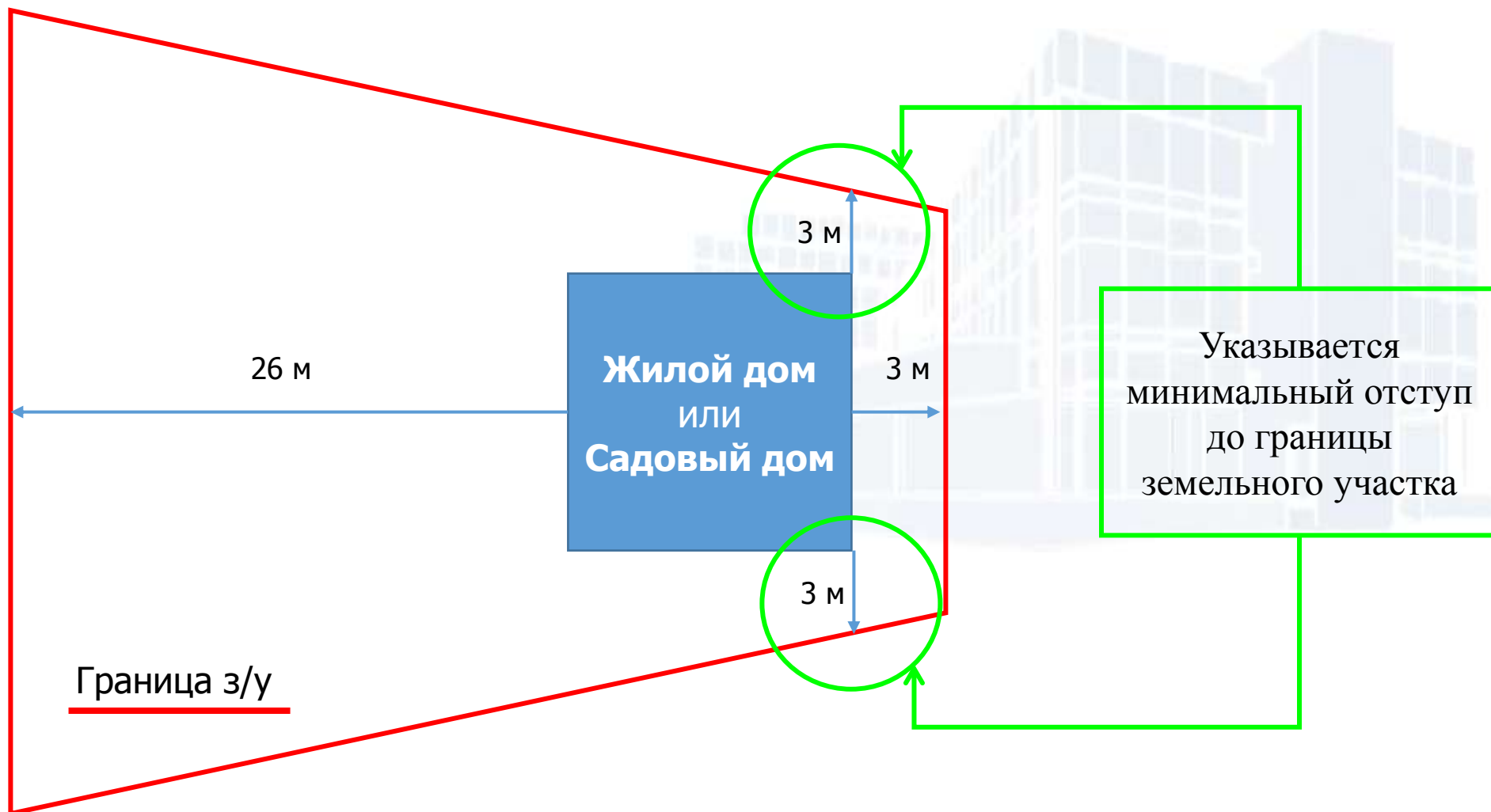
1. Контур объекта указывается «Вид сверху»

2. Отступы от границ земельного участка должны соответствовать п. 3.3.3 уведомления - «Сведения об отступах от границ земельного участка»:

3.3.3	Сведения об отступах от границ земельного участка	15м, 3м, 3м, 26м
-------	---	------------------



Пример заполнения п. 4 уведомления:



Пример заполнения п. 4 уведомления:

