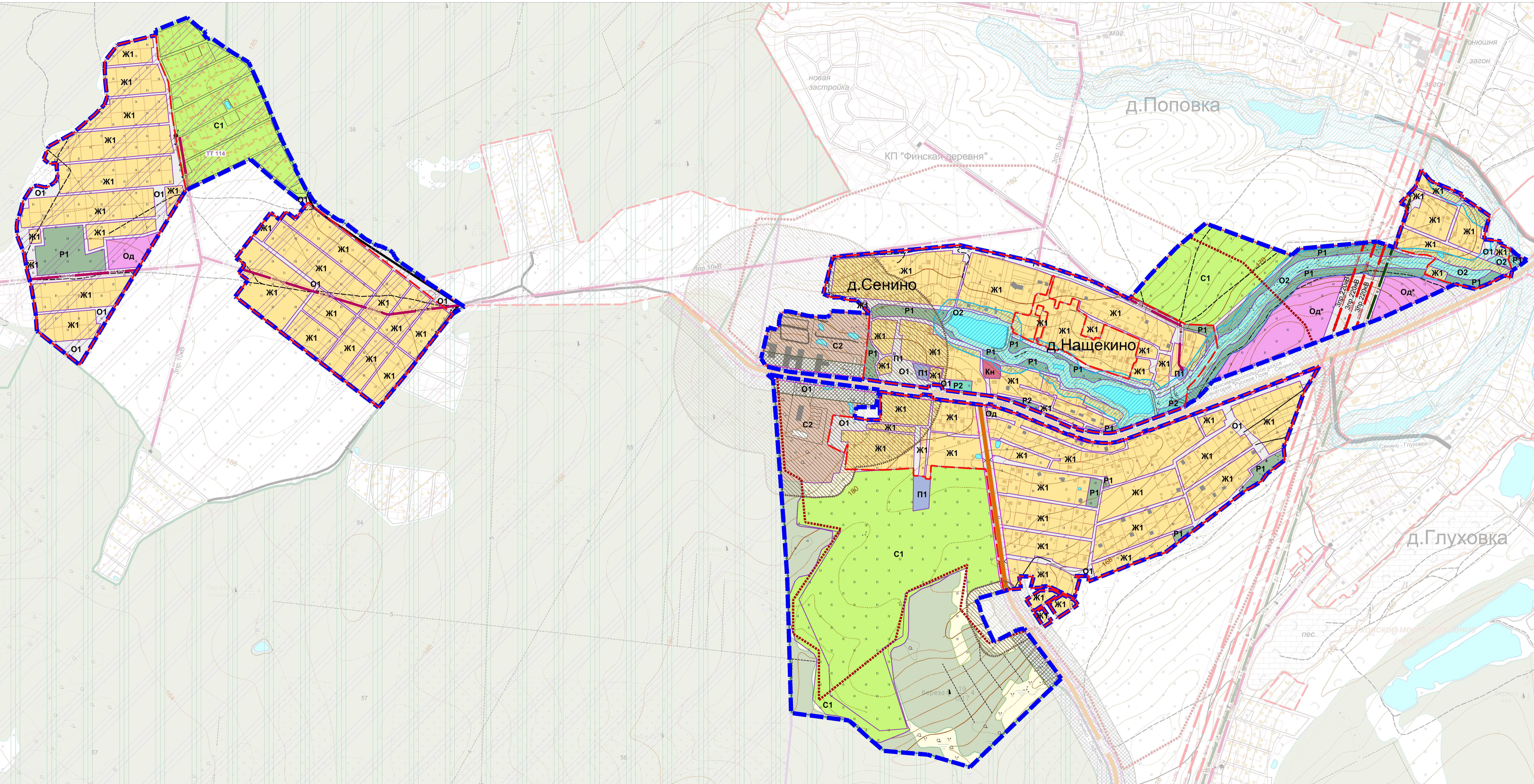


Правила землепользования и застройки территории д. Сенино сельского поселения Стремилдовское
Чеховского муниципального района Московской области с прилегающими территориями

КАРТА ГРАДОСТРОИТЕЛЬНОГО ЗОНИРОВАНИЯ ТЕРРИТОРИИ
М 1:5 000



- УСЛОВНЫЕ ОБОЗНАЧЕНИЯ:**
- ГРАНИЦЫ:**
- населённых пунктов
 - земельных участков, зарегистрированных в Государственном кадастре недвижимости
 - территорий, применительно к которым разработаны правила землепользования и застройки
 - территориальных зон
- ТЕРРИТОРИАЛЬНЫЕ ЗОНЫ:**
- ЖИЛЫЕ ЗОНЫ (Ж)**
- Ж1** зона индивидуальной жилой застройки, ведения личного подсобного хозяйства
- ОБЩЕСТВЕННО-ДЕЛОВЫЕ ЗОНЫ (О)**
- Од** зона объектов общественно-делового назначения
- ПРОИЗВОДСТВЕННЫЕ ЗОНЫ (П)**
- П1** зона объектов инженерной инфраструктуры
- РЕКРЕАЦИОННЫЕ ЗОНЫ (Р)**
- Р1** зона зелёных насаждений общего пользования
 - Р2** зона спортивных сооружений
- ЗОНЫ СЕЛЬСКОХОЗЯЙСТВЕННОГО ИСПОЛЬЗОВАНИЯ (С)**
- С1** зона ведения садового и дачного хозяйства, вне границ населённых пунктов
 - С2** зона сельскохозяйственного производства
- ТЕРРИТОРИИ, НА КОТОРЫЕ ГРАДОСТРОИТЕЛЬНЫЕ РЕГЛАМЕНТЫ НЕ РАСПРОСТРАНЯЮТСЯ:**
- Кн** территория объекта культурного наследия
 - О1** территория общего пользования (площади, улицы, проезды)
 - О2** территория общего пользования (береговая полоса вдоль водных объектов)
- ЗЕМЕЛЬНЫЕ УЧАСТКИ, НА КОТОРЫЕ ГРАДОСТРОИТЕЛЬНЫЕ РЕГЛАМЕНТЫ НЕ УСТАНОВЛИВАЮТСЯ:**
- земли лесного фонда
 - земли, покрытые поверхностными водами
 - сельхоз угодия
- ГРАНИЦЫ ЗОН С ОСОБИМИ УСЛОВИЯМИ ИСПОЛЬЗОВАНИЯ ТЕРРИТОРИИ:**
- водоохранная зона и прибрежная защитная полоса - 50 м
 - санитарно-защитные зоны (от кладбища - 50 м; от производственных объектов - 300 м)
 - зоны охраны от воздушных линий электропередач
 - придорожные полосы автомобильных дорог
 - полосы отвода автомобильных дорог
 - зона с особыми условиями использования, связанная с объектом культурного наследия **
- Планируемые ООПТ:**
- ТТ 114** Планируемая территория № 114 в соответствии со Схемой территориального планирования Московской области - основными положениями градостроительного развития, утвержденной Правительством Московской области от 11.07.2007 г. № 517/23
- * - указанные в градостроительных регламентах части III настоящих Правил виды разрешенного использования земельных участков (объектов капитального строительства, строящихся на них) могут быть выбраны правообладателями таких земельных участков только после отнесения земельных участков к категории земель "земли населённых пунктов" в соответствии с земельным и градостроительным законодательством и генеральным планом
- ** - в соответствии с проектом генерального плана