



**АРХИТЕКТУРНЫЕ РЕШЕНИЯ
ВНЕШНЕГО ВИДА НЕКАПИТАЛЬНЫХ ТОРГОВЫХ ОБЪЕКТОВ**
рекомендуемых для размещения на территории
Чеховского муниципального района Московской области

Модуль (павильон) торгового обслуживания:

Данный объект предназначен для комбинированной установки на городских территориях в целях попутного повседневного обслуживания населения на основных пешеходных маршрутах. Используется несколько типов модулей заводского изготовления, габариты которых кратны 1,5 м (в осях): **1,5м x 1,5м (h=2,5м), 1,5м x 3,0м (h=3,0м), 3,0м x 3,0м (h=3,0м), 3,0м x 6,0м (h=3,5м), 6,0м x 6,0м (h=3,0м)**. Главная конструктивная особенность модулей - возможность быть как отдельно стоящими, так и заблокированными с учётом конфигурации каждой конкретной городской площадки.

Размещение модулей и их блокировка:

- на внутриквартальных жилых территориях - точечное (без блокировки) и рассредоточенное размещение;
- на городских улицах - строчная блокировка с компактным размещением;
- на городских площадях и в зонах массового отдыха - комбинированное, т.е. точечное и строчное - в едином архитектурном комплексе.

В проекте применены долговечные и высококачественные материалы, соответствующие функциональному назначению помещений и удовлетворяющие действующим строительным, санитарным, гигиеническим и противопожарным нормам и правилам.

Конструкция модуля - сварной металлический каркас со сборно-навесными сэндвич-панелями (с утеплителями). Каркас устанавливается на опорную сварную металлическую раму через регулируемые опорные элементы (в местах уклона рельефа). Кровля - плоская из сэндвич-панелей с утеплителем. Пол - утеплённый по металлическому каркасу. Конструкции НФС и НСК должны комплектоваться документами, подтверждающими их пригодность для применения в строительстве, оформленными в соответствии с действующей нормативно-технической документацией.

Материалы:

Наружные стены (основной объём) отделываются алюминиевыми композитными панелями ALUCOBOND или BILDEX SCRATCH, окрашенными в заводских условиях. Цоколь и фризы также отделываются алюминиевыми композитными панелями. Стеклопакеты - двойные, вакуумные, ударопрочные. Окна и витражи - алюминиевый каркас с заводской окраской (вариант металлопластиковый профиль). Выбор конструкции навесной фасадной системы (НФС) с воздушным зазором и навесной светопрозрачной ограждающей стеновой конструкции (НСК) должен производиться исходя из области её применения с учётом функционального назначения здания (сооружения), а также исходя из требований обеспечения конструктивной безопасности, надёжной и безаварийной эксплуатации, требуемого уровня тепловой защиты и требований пожарной безопасности. Основным свойством, определяющим надёжность конструкции навесной фасадной системы, навесной светопрозрачной конструкции, является безотказность их работы - способность сохранять заданные эксплуатационные качества в течение срока службы, определённого проектной документацией.

Мероприятия по обеспечению доступа маломобильных групп населения:

В соответствии с федеральным законом от 15 ноября 95г. №5 ФЗ, ст.15, части I и 3 в редакции от 08.08.2001г. № 123-ФЗ у торговых объектов предлагается установить пандусы для людей с ограниченными физическими возможностями. Для слабовидящих пешеходов, перед лестницами и пандусами предусматривается устройство тактильной плитки. Пандусы и лестницы оборудованы поручнями.

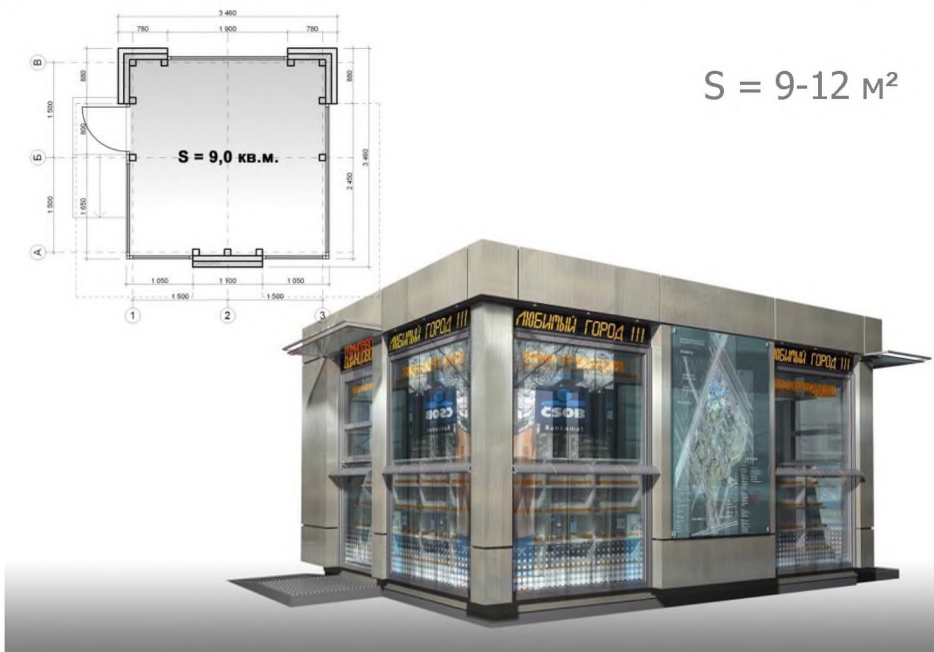
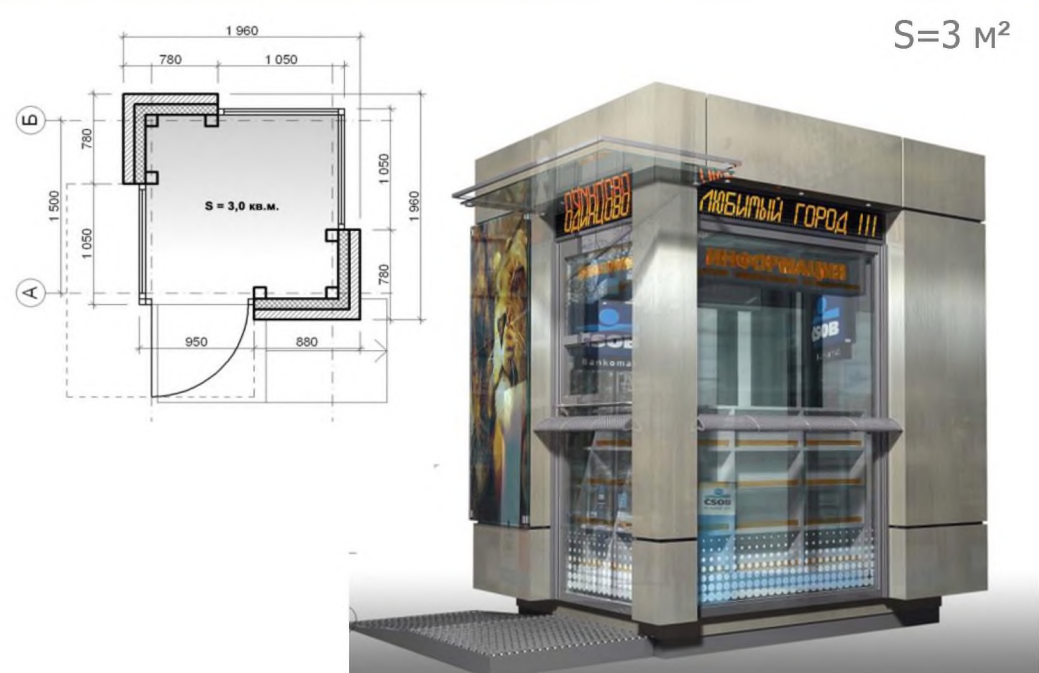
Благоустройство территории:

Мероприятия по благоустройству прилегающей территории предусматривают:

- устройство тротуарной плитки
- установку современных МАФ (урн, скамеек, вазонов с цветниками и др.)
- установку объектов городской навигации.

Противопожарные требования:

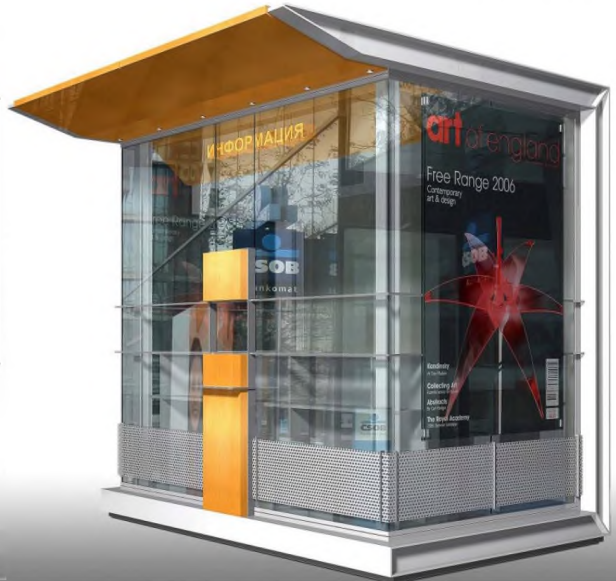
По противопожарной классификации проектируемое здание относится ко III-й степени огнестойкости. Наружное пожаротушение осуществляется из существующих пожарных гидрантов на водопроводной сети. В соответствии со СНиП 2.01-85 к объекту предусмотрены подъезды пожарных автомобилей.



ТИП 1 «Классика»

Отличительная особенность данного типа – возможность набрать любую площадь. Такую возможность в конструкции обеспечивает металлический сборный каркас, позволяющий менять размер модуля с шагом 1,5 м. в разные стороны. Рекомендуемая площадь от 3 м² до 12 м². Высота киоска - 2,85 м.

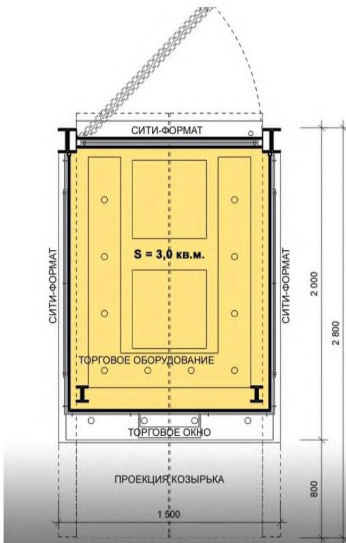
S=6 м²



S = 9-12 м²



$S=3 \text{ м}^2$



ТИП 2 «Техно»

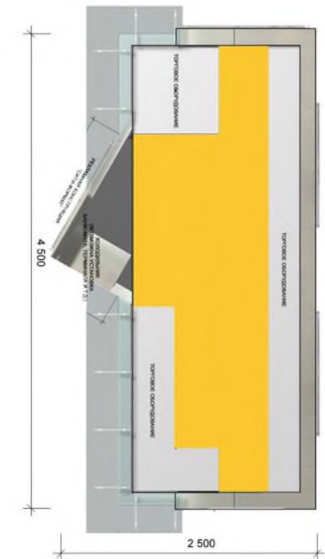
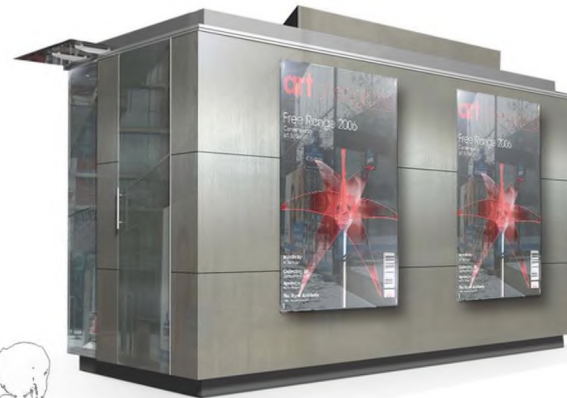
Рекомендуется исполнение в 3-х вариантах площади: 3 м², 6 м² и 9 м²;

Основание: металлический швеллер №10;

Каркас: металлический двутавр № 15;

Вынос козырька: 0,8 м;

Высота - 2,75 м.



ТИП 3 «Пресса»

Рекомендуемая площадь: 9 м²;

Основание: металлический швеллер №10;

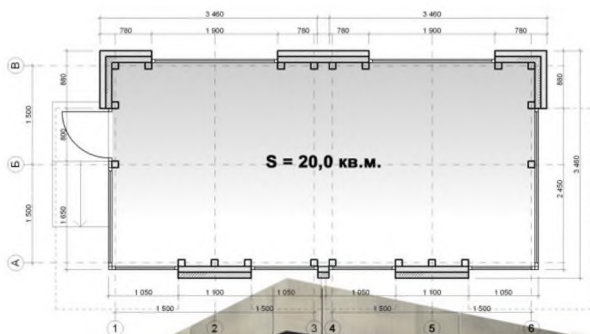
Каркас: металлический двутавр № 15;

Вынос козырька: 0,3 м;

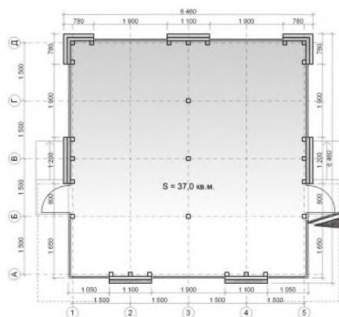
Высота - 2,85 м.

Витрины: ударопрочное стекло

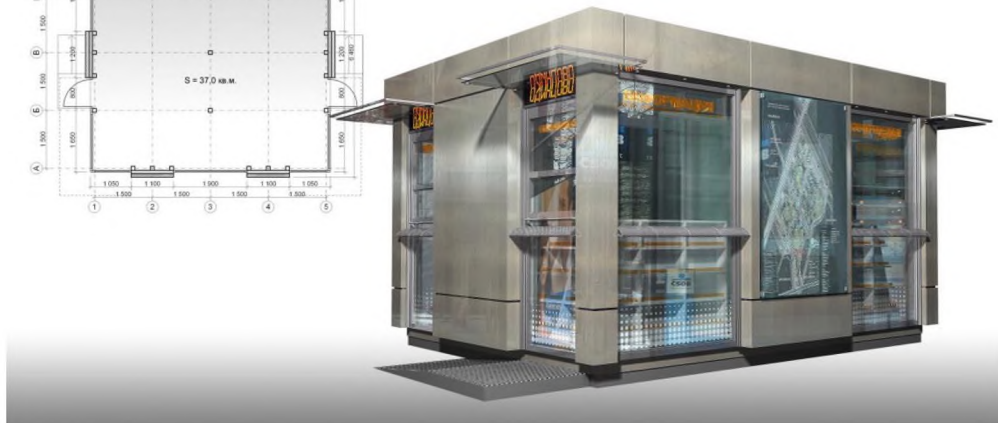
ПАВИЛЬОНЫ

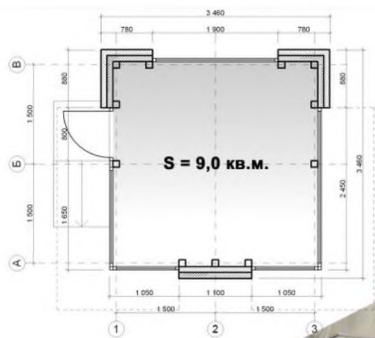


$S=20-30$ м²



$S=37$ м²





$S = 9-12$
м²



ТИП 1 «Классика»

Отличительная особенность данного типа – возможность набрать любую площадь.

Такую возможность в конструкции обеспечивает металлический сборный каркас, позволяющий менять размер модуля с шагом 1,5 м. в разные стороны.

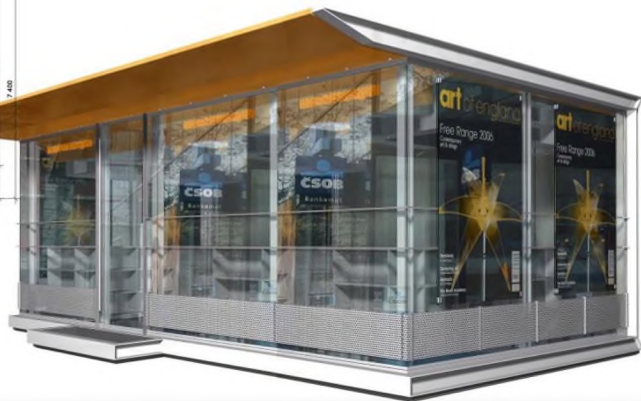
Рекомендуемая площадь от 9 м² до 50 м².

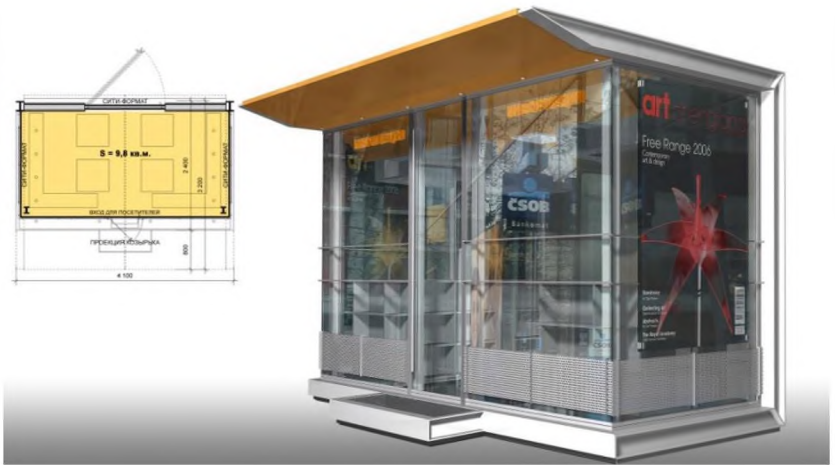
Высота киоска - 2,85 м.

S=20 м²



S=50 м²



$S=9 \text{ м}^2$ 

ТИП 2 «Техно»

Рекомендуется исполнение в 3-х вариантах площади: 9 м², 20 м² и 50 м²;

Основание: металлический швеллер №10;

Каркас: металлический двутавр № 15;

Вынос козырька: 0,8 м;

Высота - 2,75 м.



ЦВЕТОВАЯ ПАЛИТРА:

ГЛУХАЯ ЧАСТЬ - ОБЛИЦОВКА ПАНЕЛЯМИ "VILDEX SCRATCH" - ЦВЕТ BS 1306 МЕТАЛЛИК

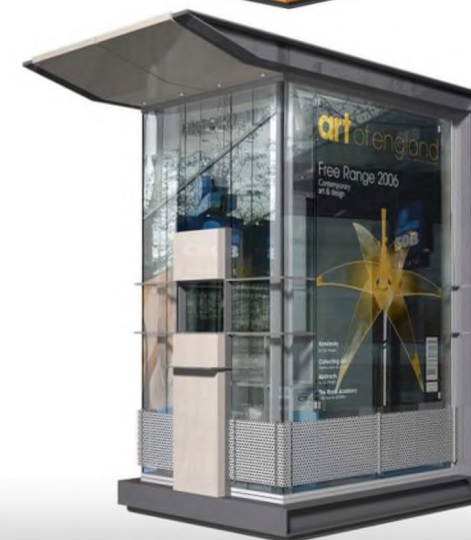
ГЛУХАЯ ЧАСТЬ - ОБЛИЦОВКА ПАНЕЛЯМИ "ALUCOBOND" - ЦВЕТ ПО RAL 9022

ГЛУХАЯ ЧАСТЬ - ОБЛИЦОВКА ПАНЕЛЯМИ "VILDEX WOOD" - ЦВЕТ BV 1801 ЗОЛОТОЙ ДУБ

ГЛУХАЯ ЧАСТЬ - ОБЛИЦОВКА ПАНЕЛЯМИ "ALUCOBOND" - ЦВЕТ ПО RAL 2010

ГЛУХАЯ ЧАСТЬ - ОБЛИЦОВКА ПАНЕЛЯМИ "ALUCOBOND" - ЦВЕТ ПО RAL 6017

НЕСУЩЕЕ ОСНОВАНИЕ, НЕСУЩИЙ КАРАС, ПРИСТАВНОЙ ПАНДУС - RAL 7010



ЦВЕТОВАЯ ПАЛИТРА:

■ ГЛУХАЯ ЧАСТЬ - ОБЛИЦОВКА ПАНЕЛЯМИ "BILDEX SCRATCH" - ЦВЕТ BS 1306 МЕТАЛЛИК

■ ГЛУХАЯ ЧАСТЬ - ОБЛИЦОВКА ПАНЕЛЯМИ "ALUCOBOND" - ЦВЕТ ПО RAL 9022

■ ГЛУХАЯ ЧАСТЬ - ОБЛИЦОВКА ПАНЕЛЯМИ "BILDEX WOOD" - ЦВЕТ BW 1801 ЗОЛОТОЙ ДУБ

■ ГЛУХАЯ ЧАСТЬ - ОБЛИЦОВКА ПАНЕЛЯМИ "ALUCOBOND" - ЦВЕТ ПО RAL 2010

■ ГЛУХАЯ ЧАСТЬ - ОБЛИЦОВКА ПАНЕЛЯМИ "ALUCOBOND" - ЦВЕТ ПО RAL 5017

■ ГЛУХАЯ ЧАСТЬ - ОБЛИЦОВКА ПАНЕЛЯМИ "ALUCOBOND" - ЦВЕТ ПО RAL 1015

ПЕРСПЕКТИВНЫЙ ВИД

КОЗЫРЁК ИЗ МОНОЛИТНОГО ПОЛИКАРБОНАТА - 10 мм.

ЭЛЕКТРОННОЕ ТАБЛО "БЕГУЩАЯ СТРОКА"

ВНЕШНЯЯ ПОДСВЕТКА ОБЪЕКТА

СТЕКЛЯНЫЙ ПЕРЕПЛЁТ ИЗ АЛЮМИНИЯ - 50 мм.

УДАРОПРОЧНОЕ ТОНИРОВАННОЕ СТЕКЛО 10 мм.

КОМПОЗИТНЫЙ МАТЕРИАЛ "BILDEX" - 4 мм.

РЕКЛАМНАЯ ПОЛЕ (0,7x1,8 м.) ДЛЯ РАЗМЕЩЕНИЯ ИНФОРМАЦИИ, РЕКЛАМЫ, СХЕМ ГОРОДА И Т.Д.

ПРИЛАВОК ДЛЯ ПОСЕТИТЕЛЕЙ ПОД ОКНОМ ИЗ ПРОСЕЧНОЙ НЕРЖАВЕЮЩЕЙ СТАЛИ - 5 мм.

УФ ФОТОПЕЧАТЬ НА СТЕКЛЕ

ФИРМЕННЫЙ ЛОГОТИП

МЕТАЛЛИЧЕСКОЕ НЕСУЩЕЕ ОСНОВАНИЕ (ТРУБА 100x100) ОБЛИЦОВАННОЕ ПАНЕЛЯМИ "BILDEX" - 4 мм.

ПРИСТАВНОЙ ПАНДУС ИЗ ПРОСЕЧНОГО НЕРЖАВЕЮЩЕГО ЛИСТА - 5 мм.

ОРИЕНТИРОВОЧНАЯ СТОИМОСТЬ МОДУЛЯ ТОРГОВОГО ОБСЛУЖИВАНИЯ - 300 000 руб.

КОМПЛЕКТАЦИЯ ТОРГОВЫМ ОБОРУДОВАНИЕМ:

- ТОРГОВАЯ ВИТРИНА
- СТЕЛЛАЖИ
- КРЕСЛО
- КРЮЧОК С ВЕШАЛКОЙ ДЛЯ ОДЕЖДЫ

(СТОИМОСТЬ ТОРГОВОГО ОБОРУДОВАНИЯ ВКЛЮЧАЕТСЯ В ОРИЕНТИРОВОЧНУЮ СТОИМОСТЬ ТОРГОВОГО МОДУЛЯ)

* КОМПЛЕКТАЦИЯ ТОРГОВЫМ ОБОРУДОВАНИЕМ МОДУЛЕЙ ТОРГОВОГО ОБСЛУЖИВАНИЯ ПРОИЗВОДИТСЯ В ЗАВИСИМОСТИ ОТ ИХ СПЕЦИАЛИЗАЦИИ

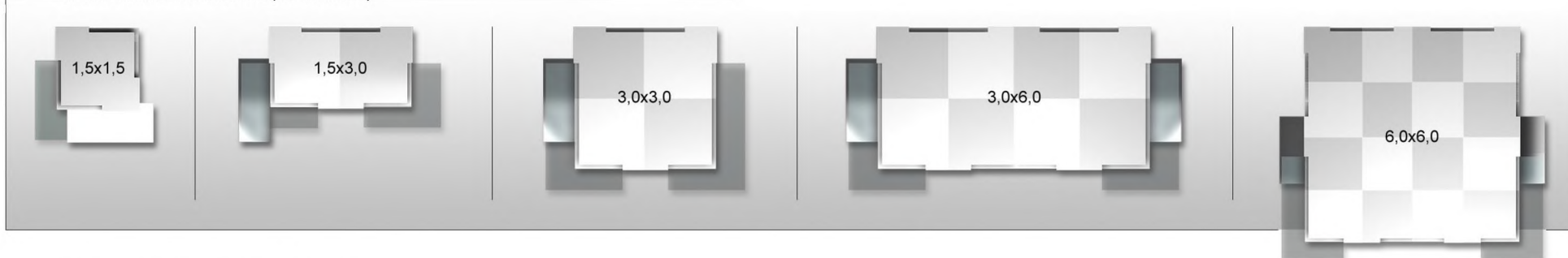
НОМЕНКЛАТУРА СПЕЦИАЛИЗАЦИЙ:

- "ТАБАК"
- "МОРОЖЕНОЕ"
- "КВАС"
- "ПРОХЛАДИТЕЛЬНЫЕ НАПИТКИ"
- "КУКУРУЗА"
- "ПРОЕЗДНЫЕ БИЛЕТЫ"
- "ТЕАТРАЛЬНЫЕ БИЛЕТЫ"
- "ЛОТЕРЕЙНЫЕ БИЛЕТЫ"
- "СПРАВКИ"
- "КАНЦЕЛЯРСКИЕ ТОВАРЫ"
- "АКСЕССУАРЫ"
- "СУВЕНИРЫ"
- "ЦЕРКОВНАЯ ПРОДУКЦИЯ"
- "РЕМОНТ И ЧИСТКА ОБУВИ"
- "МЕТАЛЛОРЕМОНТ"
- "ФОТОУСЛУГИ"
- "КРТОГРАФИЧЕСКАЯ ПРОДУКЦИЯ"



ВАРИАНТЫ БЛОКИРОВКИ НТО

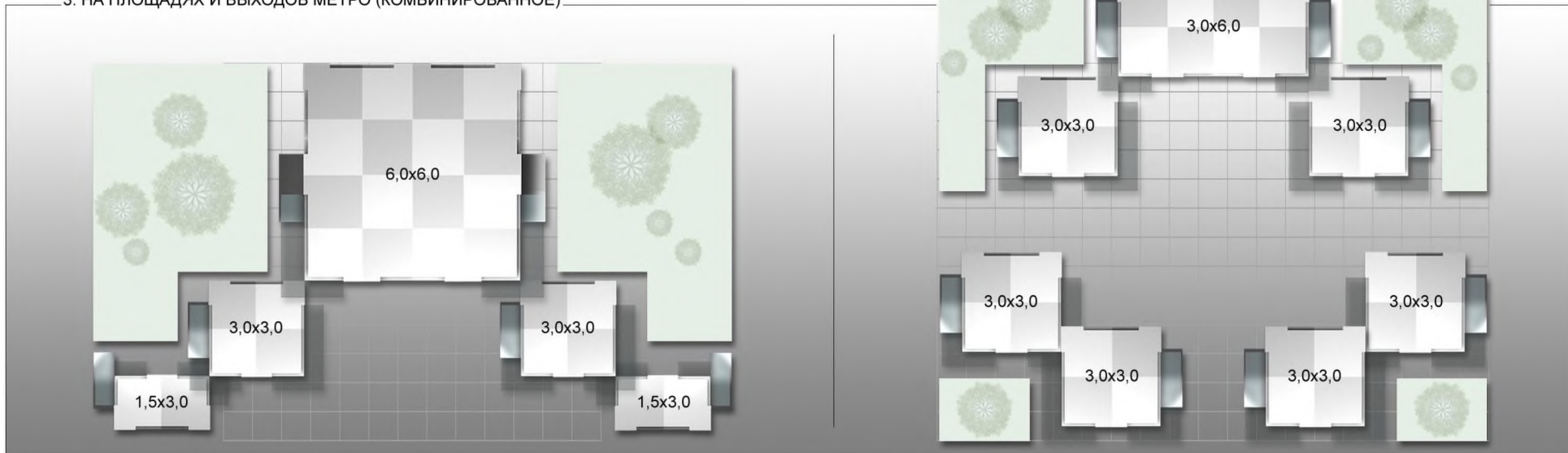
1. ВНУТРИКВАРТАЛЬНОЕ (ТОЧЕЧНОЕ)

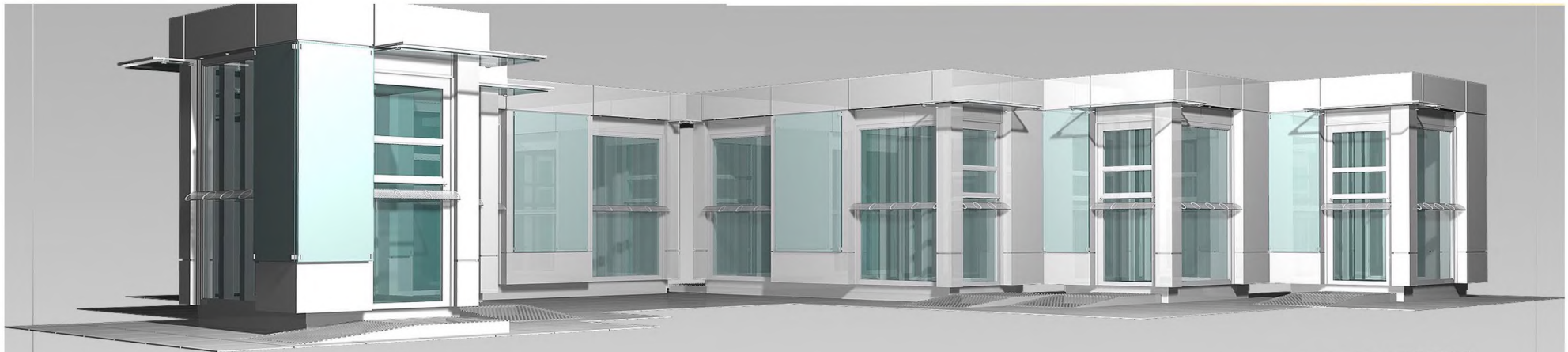


2. УЛИЧНОЕ (СТРОЧНОЕ, ТОЧЕЧНОЕ)

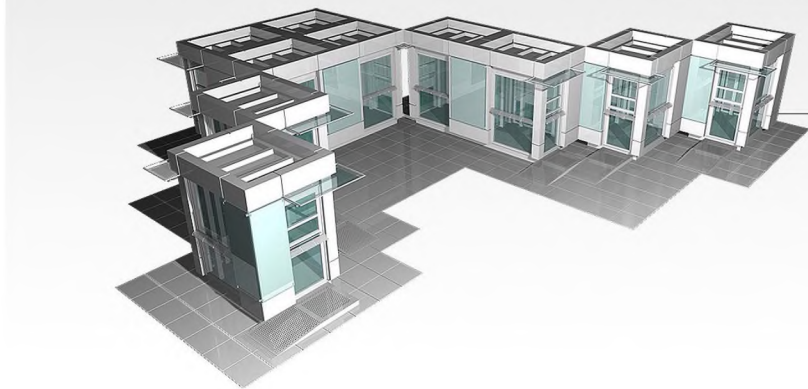
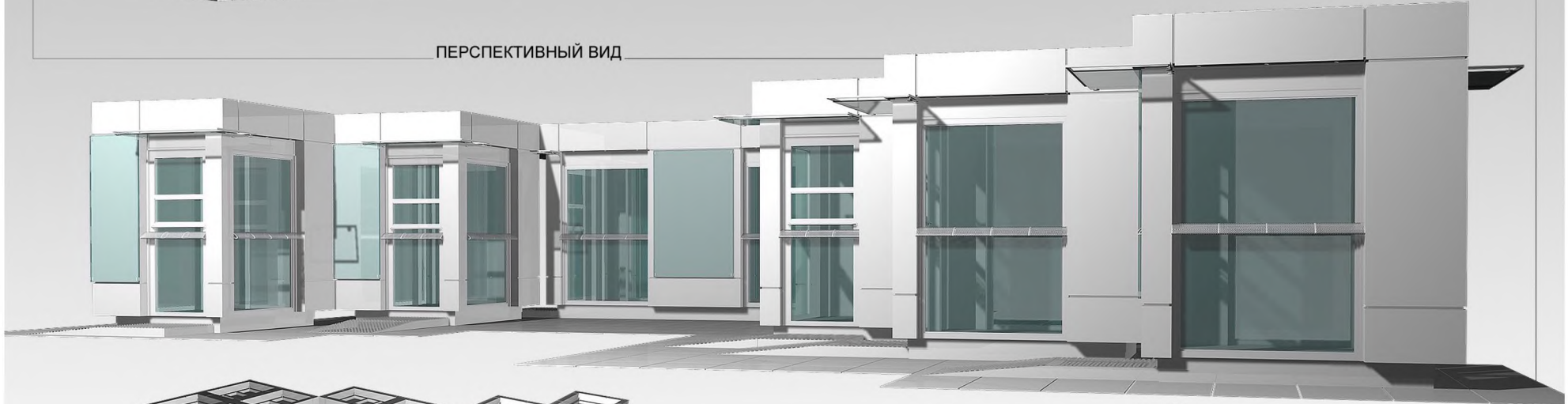


3. НА ПЛОЩАДЯХ И ВЫХОДОВ МЕТРО (КОМБИНИРОВАННОЕ)

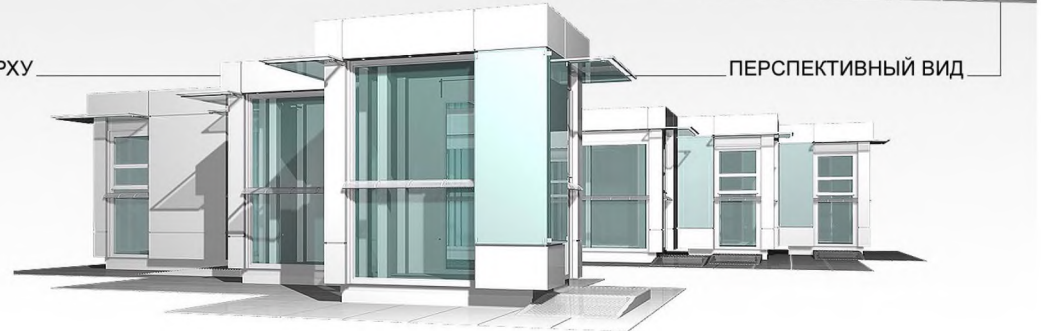




ПЕРСПЕКТИВНЫЙ ВИД



ВИД СВЕРХУ



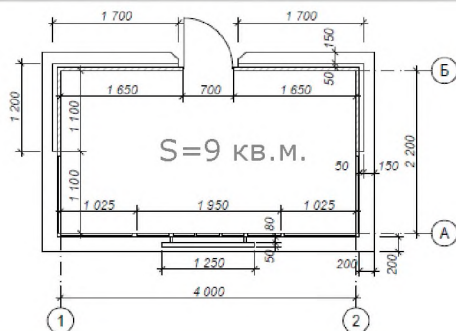
ПЕРСПЕКТИВНЫЙ ВИД



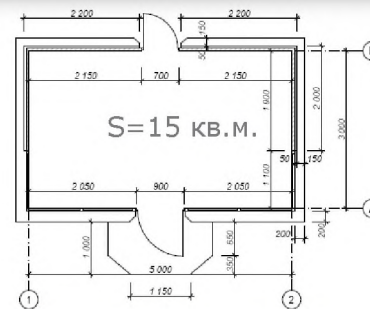


Архитектурное решение внешнего вида НТО разработанное Администрацией Чеховского муниципального района Московской области

КИОСК отдельно стоящий - К 2



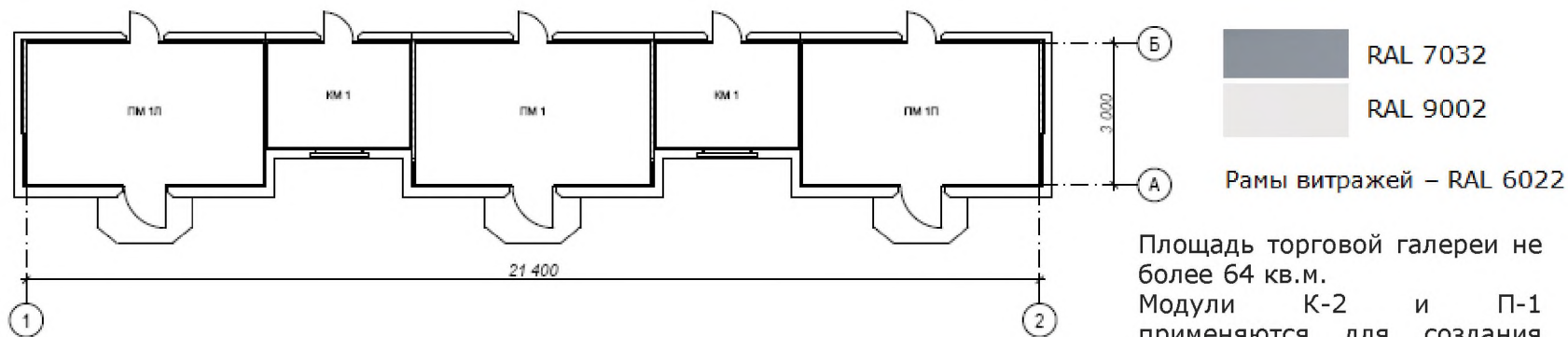
ПАВИЛЬОН отдельно стоящий - П 1



■ RAL 7032
■ RAL 9002
Рамы витражей – RAL 6022

Архитектурное решение внешнего вида НТО разработанное Администрацией Чеховского муниципального района Московской области

ТОРГОВАЯ ГАЛЕРЕЯ



RAL 7032

RAL 9002

Рамы витражей – RAL 6022

Площадь торговой галереи не более 64 кв.м.

Модули К-2 и П-1 применяются для создания торговой галереи

Архитектурное решение внешнего вида НТО разработанное Администрацией Чеховского муниципального района Московской области



1. Серый цвет - сэндвич панель горизонтальная раскладка, профиль-V стандартный, шаг 200мм, цвет - покраска без ламината - RAL - 7047
2. Оранжевый цвет - сэндвич панель вертикальная раскладка, профиль-M микроволна, цвет - покраска без ламината - RAL - 1034
3. Вывеска - металлический лист, цвет RAL - 1034
4. Дерево - планкен лиственница
5. Остекление - алюминиевый профиль, цвет чёрный
6. Горизонтальные полосы на стекле - матовые самоклеющиеся полосы
7. Черные панели рядом с остеклением - меловые доски
8. Козырек с внутренней подсветкой
9. Основание - бетонная плита

ВОЗМОЖНЫЕ НЕ ТИПОВЫЕ ВАРИАНТЫ НТО
ПО СПЕЦИАЛИЗАЦИЯМ

ЛЕТНЕЕ КАФЕ



ЛЕТНЕЕ КАФЕ



ОСТАНОВОЧНЫЙ ПАВИЛЬОН



Перспективный вид
Проектные работы по модернизации фасадов, благоустройству прилегающих территорий
и рекламно-информационному оснащению остановок общественного транспорта
по адресу: Московская обл., г. Фрязино



Перспективный вид
Проектные работы по модернизации фасадов, благоустройству прилегающих территорий
и рекламно-информационному оснащению остановок общественного транспорта
по адресу: Московская обл., г. Фрязино

НАКРЫТИЕ ПОДЗЕМНОГО ПЕШЕХОДНОГО ПЕРЕХОДА



НАКРЫТИЕ ПОДЗЕМНОГО ПЕШЕХОДНОГО ПЕРЕХОДА



НАКРЫТИЕ ПОДЗЕМНОГО ПЕШЕХОДНОГО ПЕРЕХОДА



СОПУТСТВУЮЩИЕ ЭЛЕМЕНТЫ БЛАГОУСТРОЙСТВА НТО

