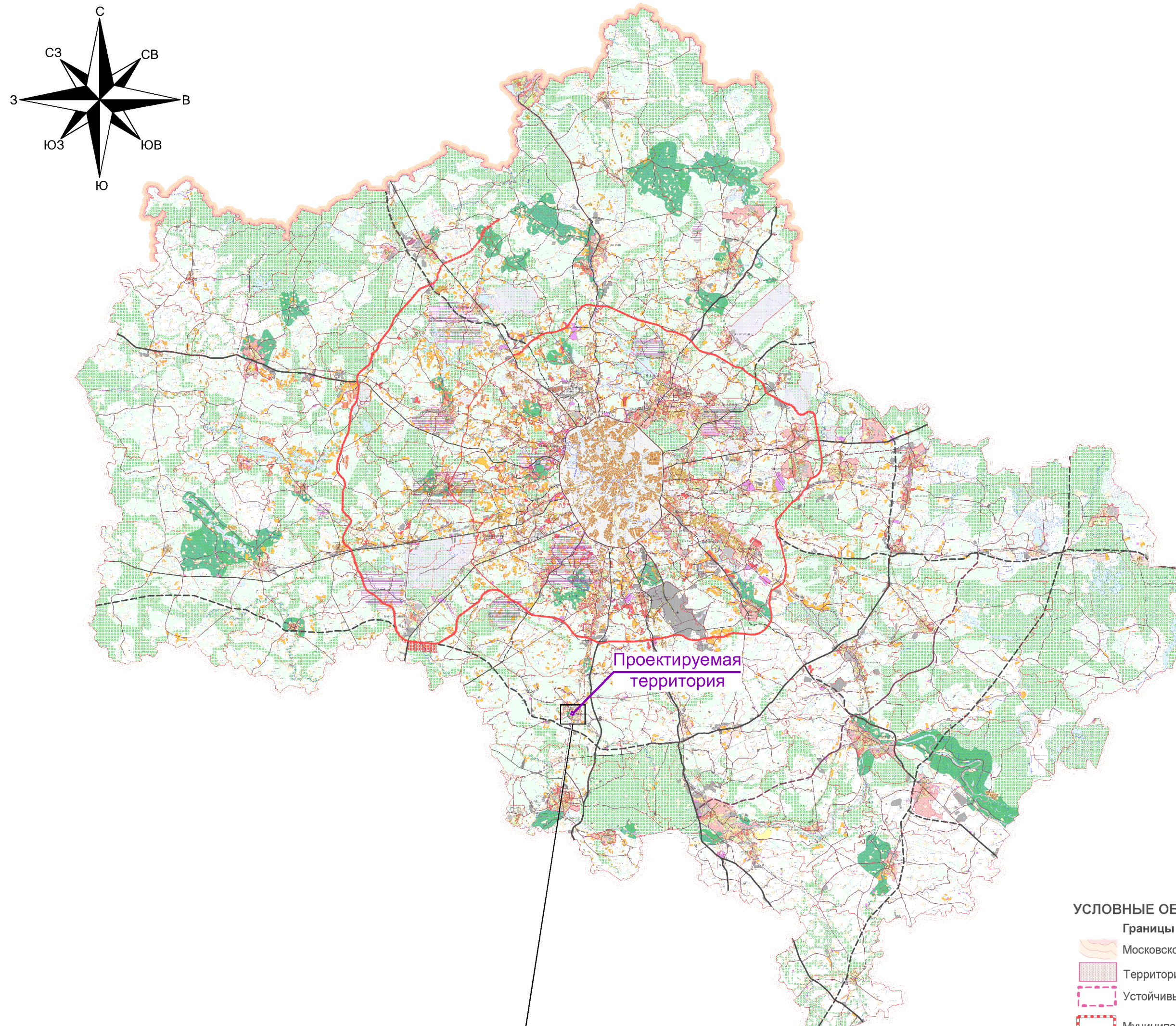


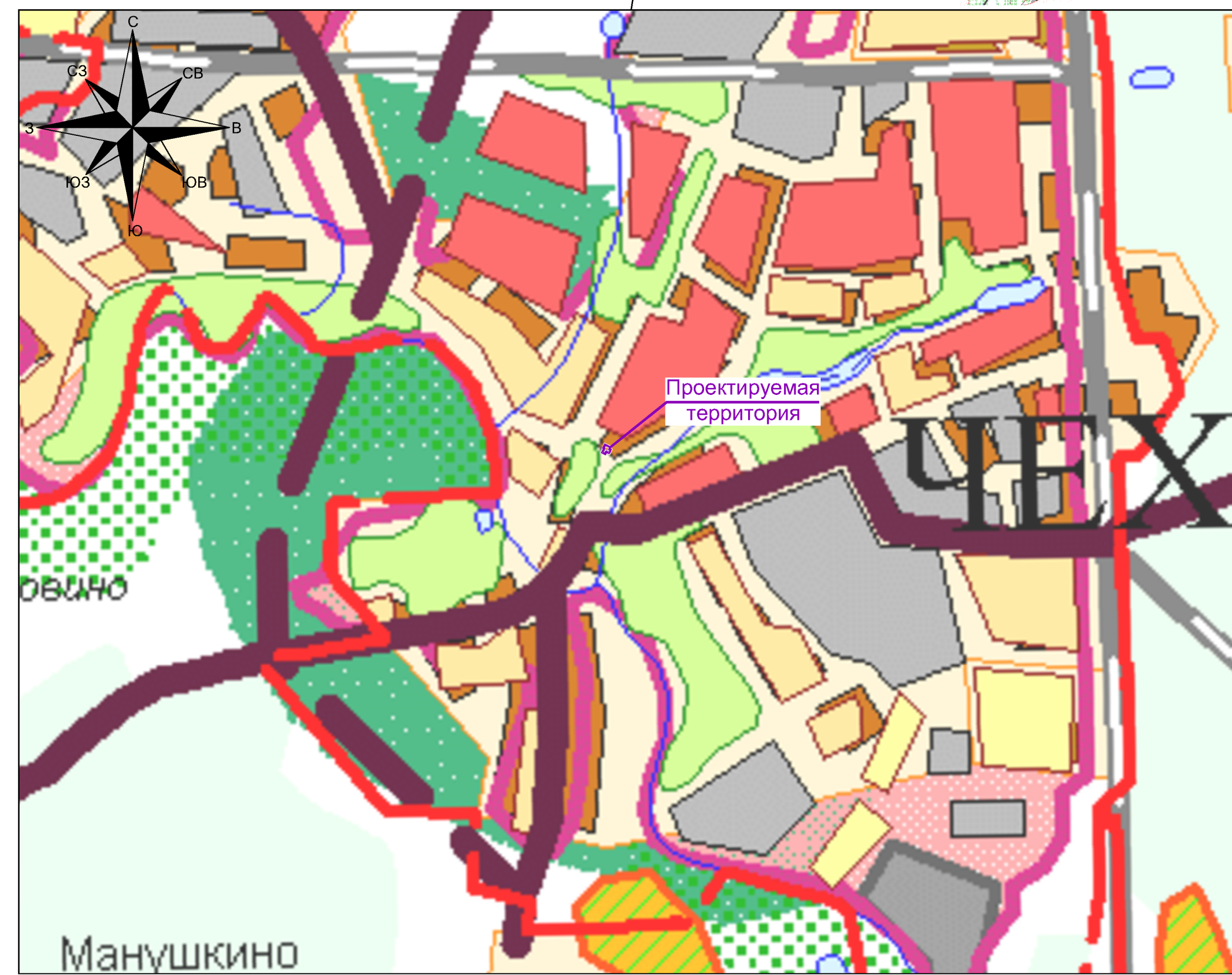
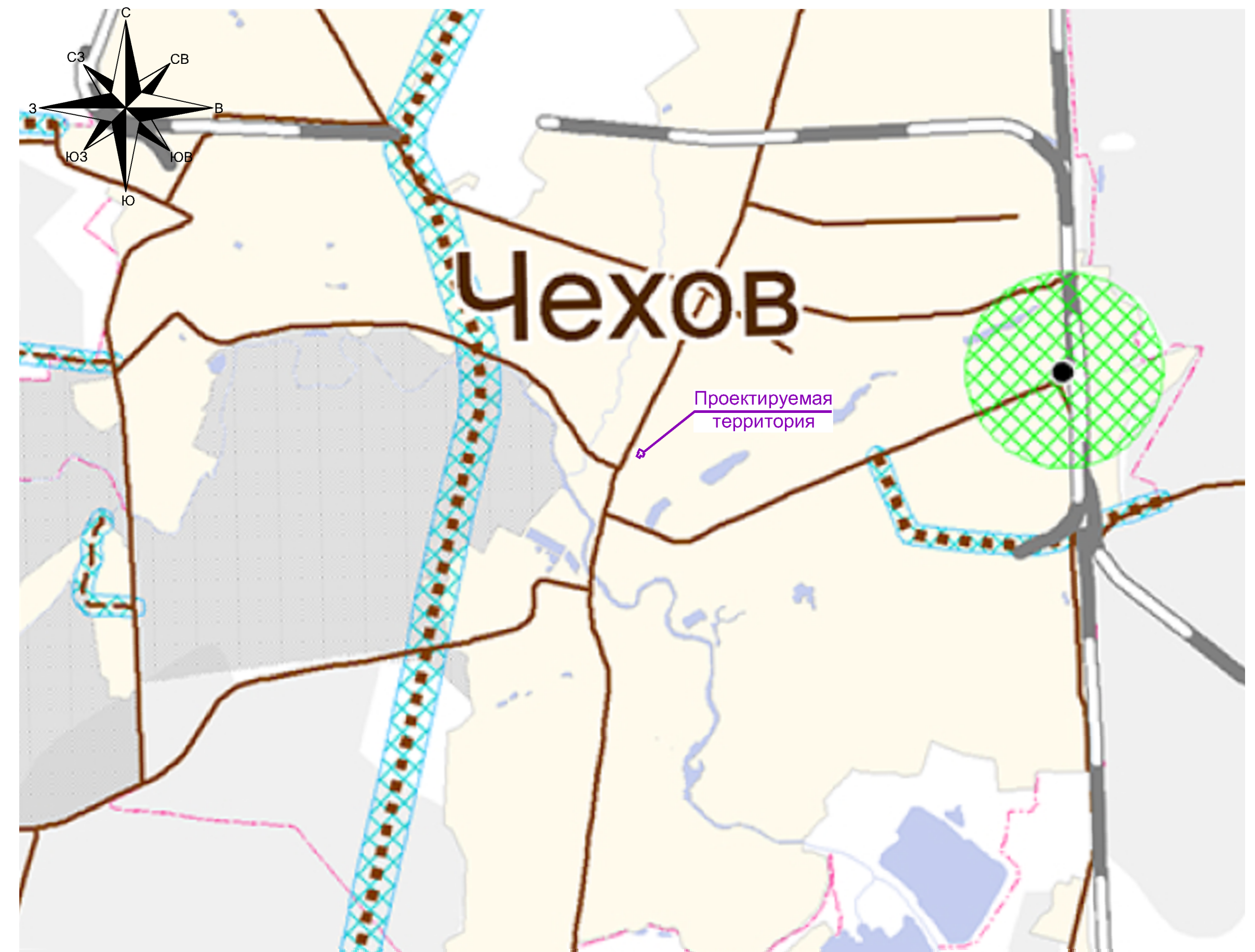
Документация по планировке территории по адресу: Московская область, Чеховский муниципальный район, г. Чехов, ул. Дружбы, стр. 30

Схема расположения элемента планировочной структуры на территории Московской области

Местоположение территории на Схеме территориального планирования Московской области*



Выкопировка из Схемы зон с особыми условиями использования от объектов транспортной инфраструктуры**



УСЛОВНЫЕ ОБОЗНАЧЕНИЯ

- Границы**
 - Московской области
 - Территории Москвы
 - Устойчивых систем расселения
 - Муниципальных районов и городских округов
 - Городских и сельских поселений
 - Реки
 - Водоемы
- Зоны с особыми условиями использования территории**
 - Округа горно-санитарной охраны
 - Центральная кольцевая автомобильная дорога (ЦКАД) **
 - Нескоростные участки ЦКАД
 - Скоростные участки ЦКАД
 - Планируемая территория под строительство и реконструкцию ЦКАД
- СУЩЕСТВУЮЩИЕ ОБЪЕКТЫ ОБЛАСТНОГО ЗНАЧЕНИЯ**
 - Рекреационно-парковой застройки
 - Скоростные магистральные автодороги
 - Магистральные автодороги
 - Прочие автодороги
- ЗОНЫ ПЛАНИРУЕМОГО РАЗМЕЩЕНИЯ ОБЪЕКТОВ ОБЛАСТНОГО ЗНАЧЕНИЯ**
 - Территории объектов капитального строительства областного значения
 - Комплексной многоэтажной застройки, расположенной вне городской черты
 - Реорганизуемой рекреационно-парковой застройки
 - Общественно-делового назначения
 - Промышленных объектов
 - Логистических центров
 - Планируемые природные экологические территории
 - Планируемые природно-исторические территории
 - Скоростные магистральные автодороги
 - Магистральные автодороги
 - Прочие автодороги
 - Скоростной пассажирский рельсовый транспорт
 - Существующие скоростные магистральные автодороги
 - Существующие магистральные автодороги
 - Существующие прочие автодороги
 - Планируемые скоростные магистральные автодороги
 - Планируемые магистральные автодороги
 - Планируемые прочие автодороги
 - Магистральные железные дороги

ОБЪЕКТЫ МЕСТНОГО ЗНАЧЕНИЯ*

- Территории
 - Многоэтажной застройки в городах
 - Среднеэтажной застройки
 - Малозэтажной застройки
 - Малозэтажной застройки сельского типа
 - Промышленной застройки в городах
 - Редкозастроенных кварталов
 - Незастроенных кварталов
 - Местные автодороги

УСЛОВНЫЕ ОБОЗНАЧЕНИЯ:

- Транспортно-пересадочный узел
- Автомобильные дороги регионального значения**
 - автомострали
 - скоростные
 - обычные и улицы
- Железнодорожный транспорт**
 - Магистральные железные дороги
 - Зона размещения транспортно-пересадочного узла
 - Зоны размещения дорог
- Условные обозначения**
 - территория разработки проекта планировки (проектируемая территория)

Примечания:

* Разработана на основе Схемы территориального планирования Московской области, утвержденной постановлением Правительства Московской области от 11.07.2007 № 517/23.
**Разработана на основе Схемы территориального планирования транспортного обслуживания Московской области, утвержденной постановлением Правительства Московской области от 25.03.2016 № 230/8.

Должность	ФИО	Подпись	Дата	Гражданин Касатова С.В.			
Зам. гендир.	Лобачев М.Н.			Московская область, Чеховский муниципальный район, городское поселение Чехов			
Гл. инженер	Лобачев В.Н.						
Инженер 2 кат.	Самсонова Н.Ю.						
Проверил	Лобачев В.Н.			Документация по планировке территории по адресу: Московская область, Чеховский муниципальный район, г. Чехов, ул. Дружбы, стр. 30. Материалы по обоснованию	Стадия	Лист	Листов
				ПТ	1	9	
				Схема расположения элемента планировочной структуры на территории Московской области			